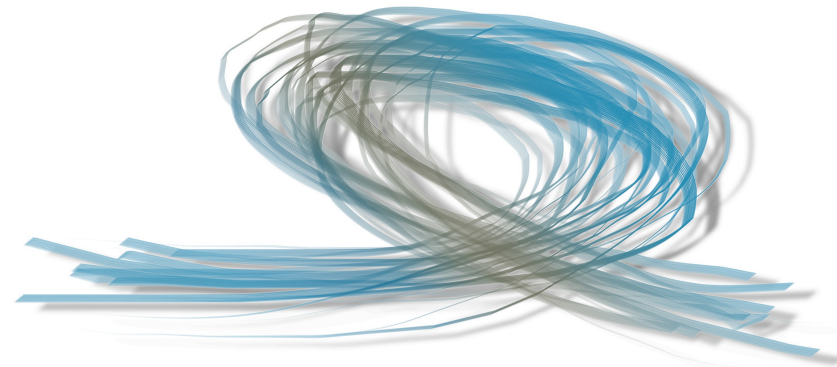


Entgrenzte Forschung?

Arbeiten in und mit Modellen der Beziehung zwischen Wissenschaft und Gesellschaft

Judith Igelsböck, Ulrike Felt,
Andrea Schikowitz, Thomas Völker

Institut für Wissenschaftsforschung/
Department of Social Studies of Science
Universität Wien



Transdisciplinarity

AS CULTURE AND PRACTICE



Konzeptueller Rahmen



→ Co-Produktion von Wissenschaft und Gesellschaft

„The ways in which we know and re-present the world (both nature and society) are inseparable from the ways we choose to live in it. Knowledge and its material embodiments are at once products of social work and constitutive of forms of social life.“ Jasanoff 2004: 2

→ proVISION Forschungsprogramm als „Technology of Entanglement“

Entanglement + Purification

Forschungsfrage



Wie werden Kollaborationen zwischen wissenschaftlichen und gesellschaftlichen AkteurInnen vorgestellt und praktiziert?

- Praxis des Forschungsprogramms
 - Praxis in den Forschungsprojekten
- Dynamiken

Skript ('Designers') < -- > Deskriptionen ('Users')

Programm-Skript



„Klimawandel, Knappheit der Ressourcen, die Ölkatastrophe im Golf von Mexiko, Fukushima – das sind Beispiele die uns allen, vor allem... oder den meisten hoffentlich nur aus den Medien bekannt sind...“ (eine Repräsentantin von proVISION in der Veranstaltungsreihe „Das 3hoch3 der Nachhaltigkeit“ Mai 2011)



„proVISION stellt sich ja **nicht in Opposition zur herkömmlichen Wissenschaft**; ist vielmehr ein **Programm eines anderen Wissenschaftsmodus**, der Wissenschaft Modus 2, die sich in der Komplexität des modernen Lebens als notwendig erweist.“ (proVISION Prinzipien)

die „doppelte Dividende“

„Transdisziplinäre Wissenschaft **verlässt ihren angestammten akademischen Ort**, geht an die Orte der gesellschaftlichen **Praxis tritt in die soziale Wirklichkeit**, um hier Zustände und Vorgänge zu entdecken, zu erkennen, die der wissenschaftlichen Rationalität im Allgemeinen verschlossen sind.“ (proVISION Prinzipien)

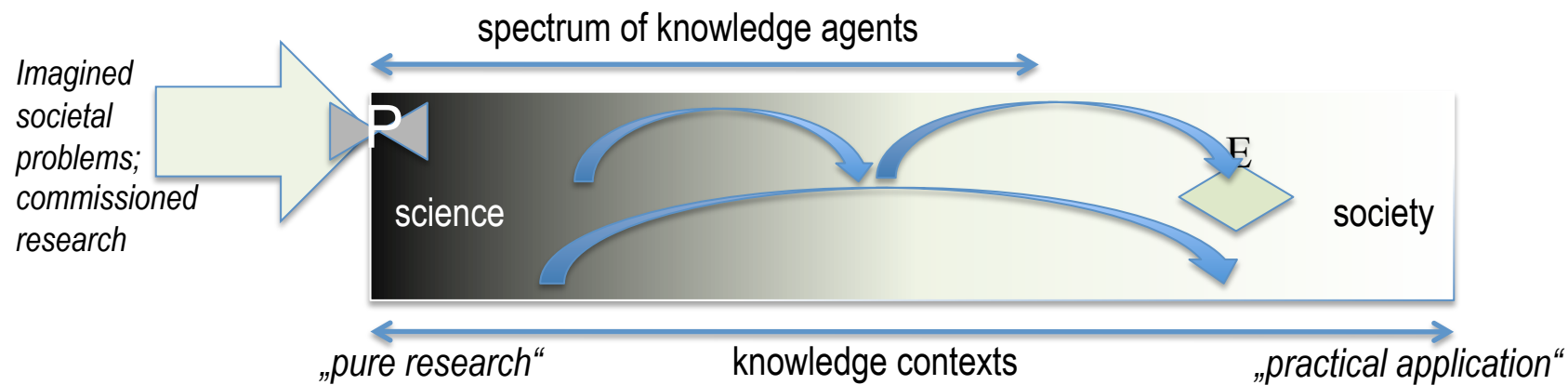
Science | Society

Deskriptionen in der Projektpraxis

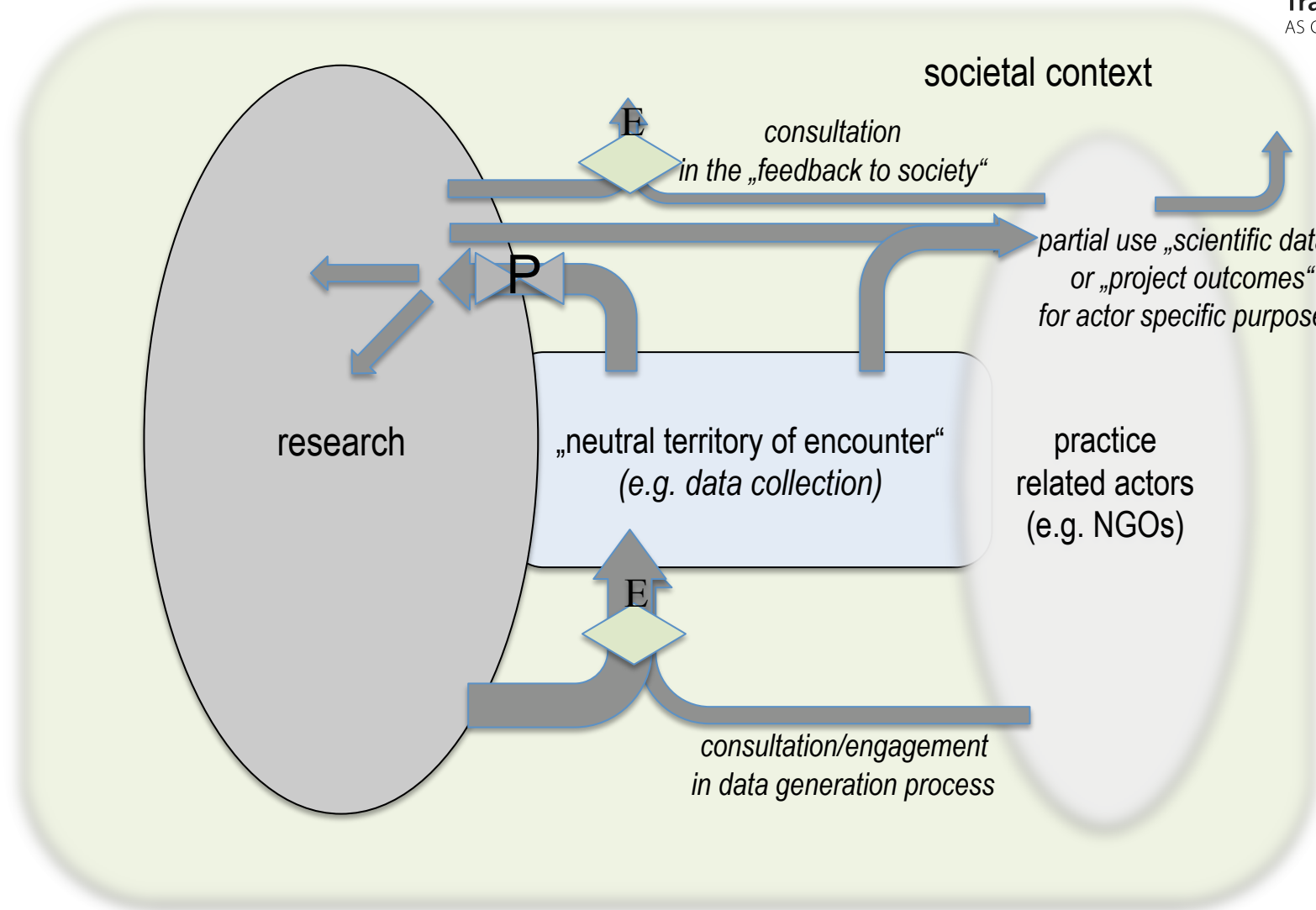


- Heterogenität der Deskription
- Implizite Modelle der Beziehung zwischen Wissenschaft und Gesellschaft
- Arbeiten in und mit Modellen der Beziehung zwischen Wissenschaft und Gesellschaft - Strategien des Umgangs mit den Modellen

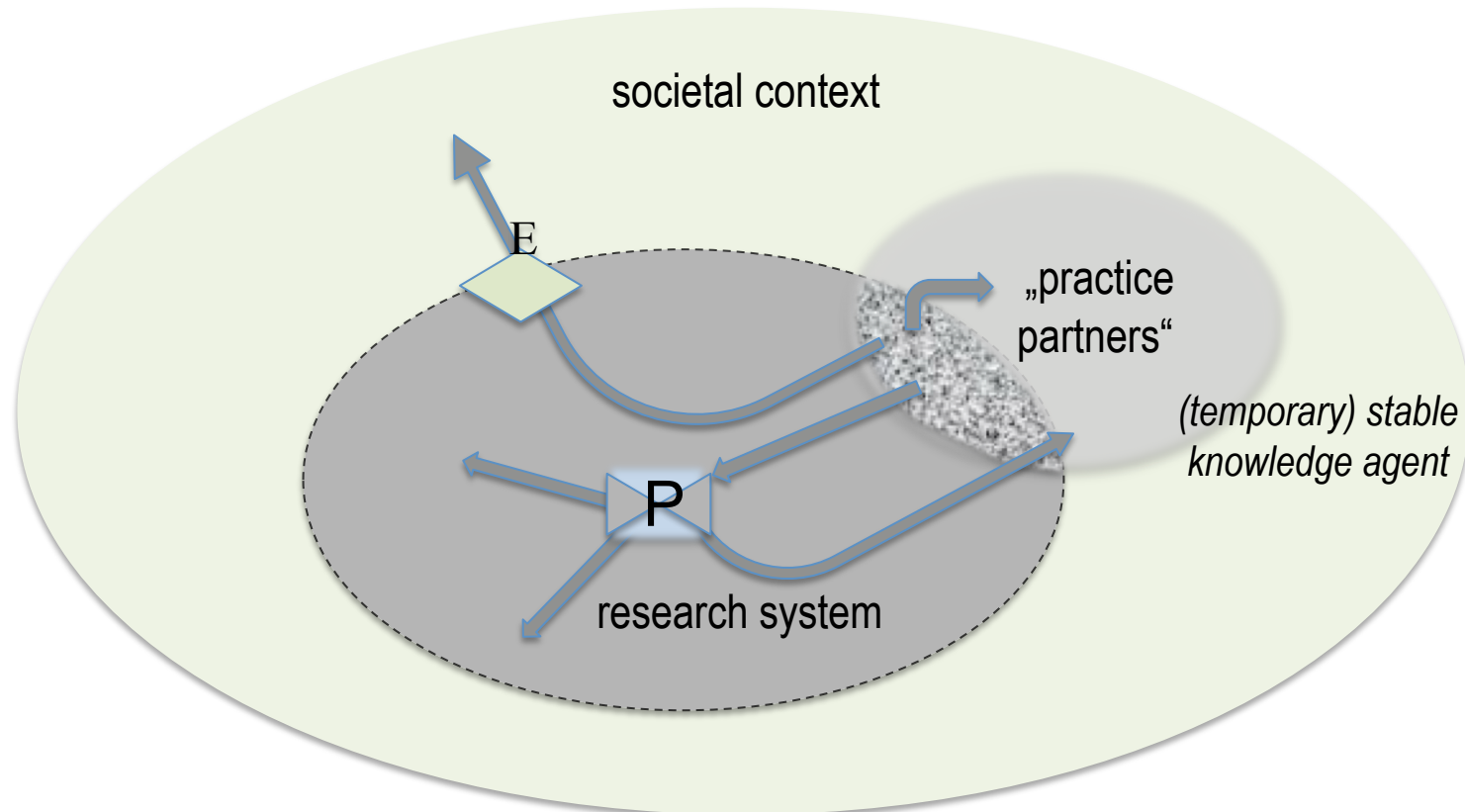
(1) Linear Displacement Model



(2) Delimited 'Neutral Territory' Model



(3) Delimited 'Shared Territory' Model



Diskussion



→ Fokus auf Transdisziplinäre Praxis

→ heterogen

→ gesellschaftlich verankert

→ Neue Grenzziehungen - Neuordnung von Wissenschaft und Gesellschaft?

→ ‚Invited‘ and ‚Uninvited‘ Publics