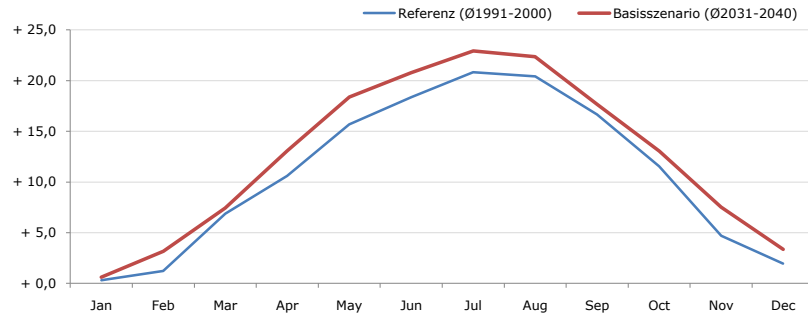


Gemeindename:
Gemeindekennzahl
Bezirk
Bundesland
Anzahl der Klimacluster

Wien
91801
Wien XVIII Währing
Wien
#NV

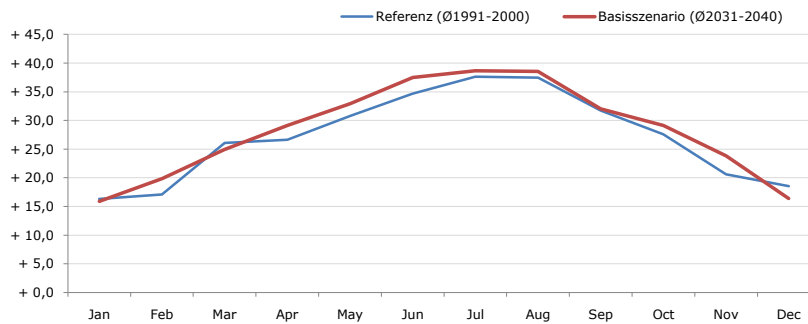


Durchschnittstemperatur [°C]



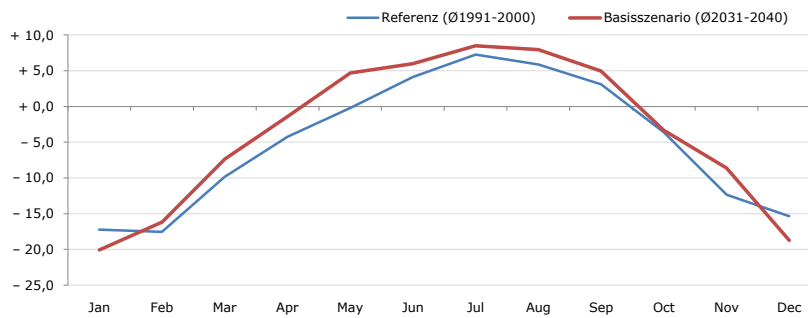
| Average temperature [°C] | Jan | Feb | Mar | Apr | May | Jun | Jul | Aug | Sep | Oct | Nov | Dec | Jahr |
|----------------------------|-------|-------|-------|--------|--------|--------|--------|--------|--------|--------|-------|-------|--------|
| Referenz (Ø1991-2000) | + 0,3 | + 1,2 | + 6,9 | + 10,6 | + 15,7 | + 18,4 | + 20,8 | + 20,4 | + 16,7 | + 11,5 | + 4,7 | + 1,9 | + 10,8 |
| Basisszenario (Ø2031-2040) | + 0,6 | + 3,2 | + 7,4 | + 13,1 | + 18,4 | + 20,8 | + 22,9 | + 22,4 | + 17,7 | + 13,0 | + 7,5 | + 3,3 | + 12,6 |

Maximum Temperatur [°C]



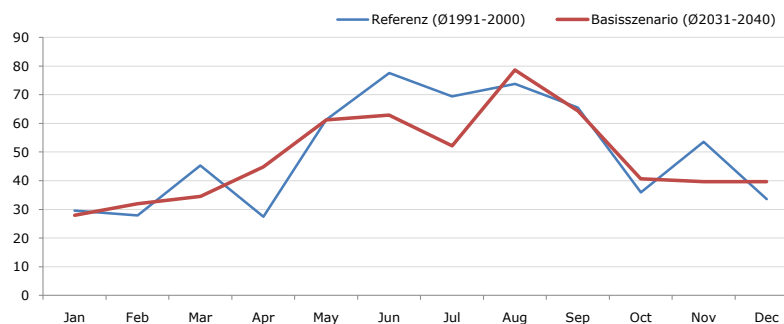
| Maximum Temperatur [°C] | Jan | Feb | Mar | Apr | May | Jun | Jul | Aug | Sep | Oct | Nov | Dec | Jahr |
|----------------------------|--------|--------|--------|--------|--------|--------|--------|--------|--------|--------|--------|--------|--------|
| Referenz (Ø1991-2000) | + 16,3 | + 17,1 | + 26,1 | + 26,7 | + 30,7 | + 34,7 | + 37,6 | + 37,5 | + 31,7 | + 27,6 | + 20,6 | + 18,6 | + 27,2 |
| Basisszenario (Ø2031-2040) | + 15,9 | + 19,8 | + 25,0 | + 29,1 | + 32,9 | + 37,5 | + 38,7 | + 38,6 | + 32,0 | + 29,1 | + 23,8 | + 16,4 | + 28,3 |

Minimum Temperatur [°C]



| Minimum Temperatur [°C] | Jan | Feb | Mar | Apr | May | Jun | Jul | Aug | Sep | Oct | Nov | Dec | Jahr |
|----------------------------|--------|--------|-------|-------|-------|-------|-------|-------|-------|-------|--------|--------|-------|
| Referenz (Ø1991-2000) | - 17,2 | - 17,5 | - 9,8 | - 4,3 | - 0,2 | + 4,1 | + 7,3 | + 5,9 | + 3,1 | - 3,6 | - 12,3 | - 15,4 | - 4,9 |
| Basisszenario (Ø2031-2040) | - 20,1 | - 16,2 | - 7,4 | - 1,4 | + 4,7 | + 6,0 | + 8,5 | + 8,0 | + 5,0 | - 3,3 | - 8,6 | - 18,7 | - 3,6 |

Niederschlag [mm]



| Niederschlag [mm] | Jan | Feb | Mar | Apr | May | Jun | Jul | Aug | Sep | Oct | Nov | Dec | Jahr |
|----------------------------|------|------|------|------|------|------|------|------|------|------|------|------|-------|
| Referenz (Ø1991-2000) | 29,6 | 27,9 | 45,3 | 27,5 | 61,2 | 77,5 | 69,4 | 73,8 | 65,5 | 35,9 | 53,6 | 33,6 | 600,8 |
| Basisszenario (Ø2031-2040) | 28,0 | 31,9 | 34,5 | 44,8 | 61,2 | 62,9 | 52,2 | 78,6 | 64,4 | 40,7 | 39,7 | 39,6 | 578,5 |

Q: Franziska Strauss, Herbert Formayer, Veronika Asamer, Erwin Schmid, 2010; Climate change data for Austria and the period 2008-2040 with one day and km2 resolution.

Ergebnisdarstellung: Dietmar Weinberger und Franz Sinabell, WIFO, www.wifo.ac.at.

Hinweise: Hervorgegangen aus dem Projekt "Werkzeuge für Modelle einer nachhaltigen Wirtschaft", im Rahmen der Programme proVISION und PFEIL10, finanziert vom Bundesministerium für Land- und Forstwirtschaft, Umwelt und Wasserwirtschaft.

Nähere Informationen: www.landnutzung.at

Referenz (Ø1991-2000): Klimabedingungen in der Periode 1991 bis 2000

Basisszenario (Ø2031-2040): Mittlerer Temperaturanstieg und gleichbleibende Niederschlagsverteilung