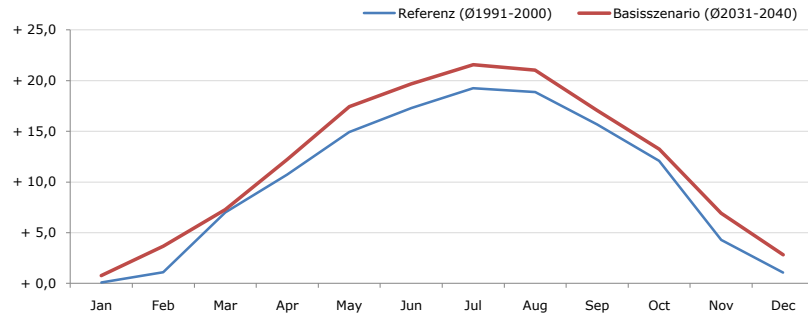


**Gemeindename:**  
 Gemeindegennzahl  
 Bezirk  
 Bundesland  
 Anzahl der Klimacluster

**Mäder**  
 80412  
 Feldkirch  
 Vorarlberg  
 1

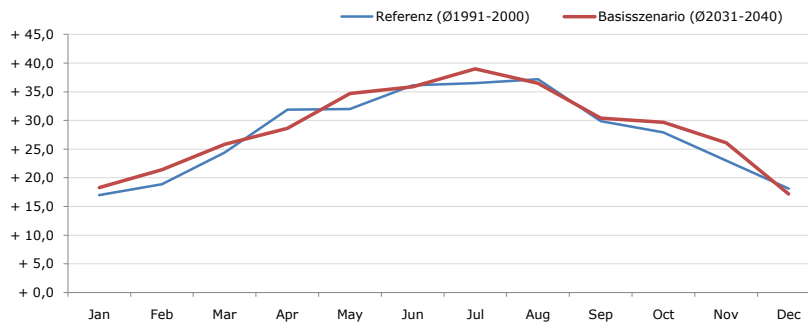


**Durchschnittstemperatur [°C]**



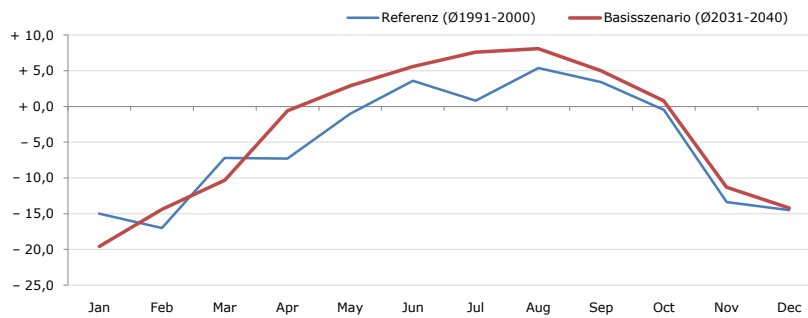
Average temperature [°C]	Jan	Feb	Mar	Apr	May	Jun	Jul	Aug	Sep	Oct	Nov	Dec	Jahr
Referenz (Ø1991-2000)	+ 0,1	+ 1,1	+ 7,0	+ 10,7	+ 14,9	+ 17,3	+ 19,2	+ 18,9	+ 15,7	+ 12,1	+ 4,3	+ 1,1	+ 10,3
Basisszenario (Ø2031-2040)	+ 0,8	+ 3,7	+ 7,3	+ 12,2	+ 17,4	+ 19,7	+ 21,6	+ 21,0	+ 17,1	+ 13,2	+ 6,9	+ 2,8	+ 12,0

**Maximum Temperatur [°C]**



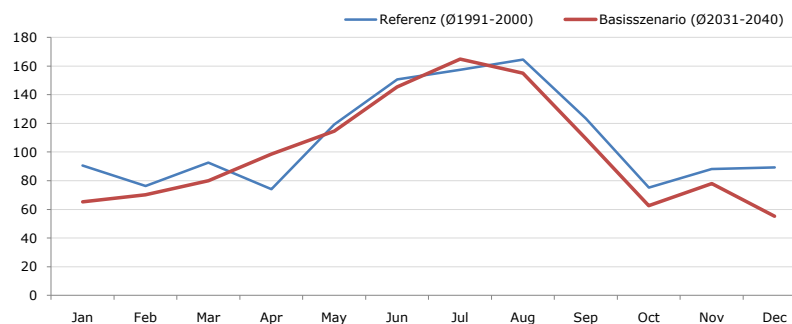
Maximum Temperatur [°C]	Jan	Feb	Mar	Apr	May	Jun	Jul	Aug	Sep	Oct	Nov	Dec	Jahr
Referenz (Ø1991-2000)	+ 17,0	+ 18,9	+ 24,4	+ 31,9	+ 32,0	+ 36,1	+ 36,5	+ 37,2	+ 29,9	+ 27,9	+ 23,0	+ 18,1	+ 27,8
Basisszenario (Ø2031-2040)	+ 18,3	+ 21,4	+ 25,8	+ 28,6	+ 34,7	+ 35,9	+ 39,0	+ 36,5	+ 30,4	+ 29,7	+ 26,1	+ 17,2	+ 28,7

**Minimum Temperatur [°C]**



Minimum Temperatur [°C]	Jan	Feb	Mar	Apr	May	Jun	Jul	Aug	Sep	Oct	Nov	Dec	Jahr
Referenz (Ø1991-2000)	- 15,0	- 17,0	- 7,2	- 7,3	- 1,0	+ 3,6	+ 0,8	+ 5,4	+ 3,4	- 0,5	- 13,4	- 14,5	- 5,1
Basisszenario (Ø2031-2040)	- 19,6	- 14,4	- 10,3	- 0,6	+ 2,9	+ 5,6	+ 7,6	+ 8,1	+ 5,0	+ 0,8	- 11,3	- 14,2	- 3,3

**Niederschlag [mm]**



Niederschlag [mm]	Jan	Feb	Mar	Apr	May	Jun	Jul	Aug	Sep	Oct	Nov	Dec	Jahr
Referenz (Ø1991-2000)	90,6	76,4	92,6	74,0	119,3	150,7	157,4	164,5	123,3	75,2	88,1	89,2	1301,1
Basisszenario (Ø2031-2040)	65,3	70,1	80,1	98,5	114,6	145,4	164,9	154,9	109,3	62,6	77,9	55,2	1198,8

Q: Franziska Strauss, Herbert Formayer, Veronika Asamer, Erwin Schmid, 2010; Climate change data for Austria and the period 2008-2040 with one day and km2 resolution.

Ergebnisdarstellung: Dietmar Weinberger und Franz Sinabell, WIFO, www.wifo.ac.at.

Hinweise: Hervorgegangen aus dem Projekt "Werkzeuge für Modelle einer nachhaltigen Wirtschaft", im Rahmen der Programme proVISION und PFEIL10, finanziert vom Bundesministerium für Land- und Forstwirtschaft, Umwelt und Wasserwirtschaft.

Nähere Informationen: www.landnutzung.at

Referenz (Ø1991-2000): Klimabedingungen in der Periode 1991 bis 2000

Basisszenario (Ø2031-2040): Mittlerer Temperaturanstieg und gleichbleibende Niederschlagsverteilung