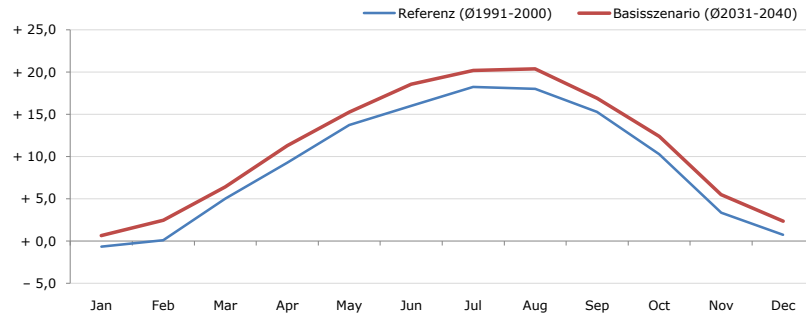


**Gemeindename:**  
 Gemeindegennzahl  
 Bezirk  
 Bundesland  
 Anzahl der Klimacluster

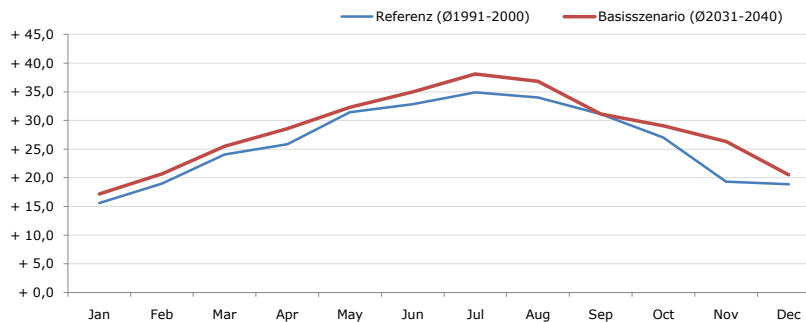
**Klaus**  
 80409  
 Feldkirch  
 Vorarlberg  
 2

**Durchschnittstemperatur [°C]**



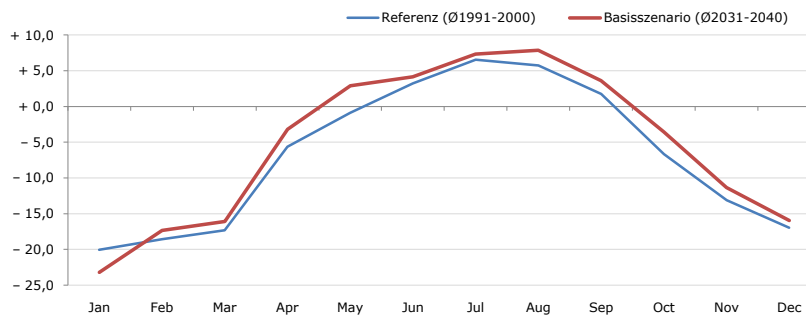
Average temperature [°C]	Jan	Feb	Mar	Apr	May	Jun	Jul	Aug	Sep	Oct	Nov	Dec	Jahr
Referenz (Ø1991-2000)	- 0,6	+ 0,1	+ 5,0	+ 9,3	+ 13,8	+ 16,0	+ 18,3	+ 18,0	+ 15,3	+ 10,3	+ 3,4	+ 0,8	+ 9,2
Basisszenario (Ø2031-2040)	+ 0,6	+ 2,5	+ 6,4	+ 11,3	+ 15,3	+ 18,6	+ 20,2	+ 20,4	+ 16,9	+ 12,4	+ 5,5	+ 2,4	+ 11,1

**Maximum Temperatur [°C]**



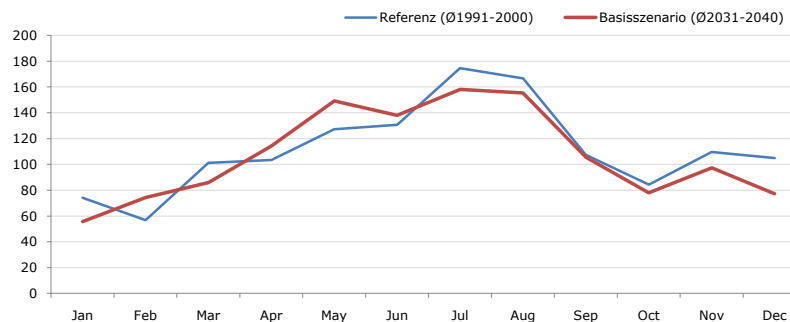
Maximum Temperatur [°C]	Jan	Feb	Mar	Apr	May	Jun	Jul	Aug	Sep	Oct	Nov	Dec	Jahr
Referenz (Ø1991-2000)	+ 15,6	+ 19,0	+ 24,1	+ 25,9	+ 31,5	+ 32,8	+ 34,9	+ 34,0	+ 31,1	+ 27,0	+ 19,3	+ 18,9	+ 26,2
Basisszenario (Ø2031-2040)	+ 17,2	+ 20,7	+ 25,5	+ 28,6	+ 32,3	+ 35,0	+ 38,1	+ 36,8	+ 31,1	+ 29,1	+ 26,3	+ 20,5	+ 28,5

**Minimum Temperatur [°C]**



Minimum Temperatur [°C]	Jan	Feb	Mar	Apr	May	Jun	Jul	Aug	Sep	Oct	Nov	Dec	Jahr
Referenz (Ø1991-2000)	- 20,1	- 18,6	- 17,4	- 5,6	- 0,9	+ 3,2	+ 6,6	+ 5,7	+ 1,8	- 6,7	- 13,1	- 17,0	- 6,8
Basisszenario (Ø2031-2040)	- 23,2	- 17,4	- 16,1	- 3,2	+ 2,9	+ 4,1	+ 7,3	+ 7,9	+ 3,6	- 3,6	- 11,4	- 16,0	- 5,4

**Niederschlag [mm]**



Niederschlag [mm]	Jan	Feb	Mar	Apr	May	Jun	Jul	Aug	Sep	Oct	Nov	Dec	Jahr
Referenz (Ø1991-2000)	74,3	56,8	101,2	103,4	127,2	130,7	174,6	166,6	107,4	84,3	109,6	105,0	1341,0
Basisszenario (Ø2031-2040)	55,7	74,2	85,8	114,3	149,2	138,1	158,0	155,3	105,5	78,0	97,2	77,3	1288,8

Q: Franziska Strauss, Herbert Formayer, Veronika Asamer, Erwin Schmid, 2010; Climate change data for Austria and the period 2008-2040 with one day and km2 resolution.

Ergebnisdarstellung: Dietmar Weinberger und Franz Sinabell, WIFO, www.wifo.ac.at.

Hinweise: Hervorgegangen aus dem Projekt "Werkzeuge für Modelle einer nachhaltigen Wirtschaft", im Rahmen der Programme proVISION und PFEIL10, finanziert vom Bundesministerium für Land- und Forstwirtschaft, Umwelt und Wasserwirtschaft.

Nähere Informationen: www.landnutzung.at

Referenz (Ø1991-2000): Klimabedingungen in der Periode 1991 bis 2000

Basisszenario (Ø2031-2040): Mittlerer Temperaturanstieg und gleichbleibende Niederschlagsverteilung