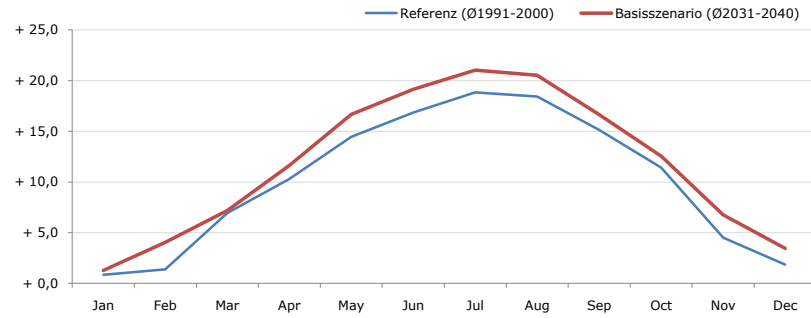


**Gemeindename:**  
 Gemeindegennzahl  
 Bezirk  
 Bundesland  
 Anzahl der Klimacluster

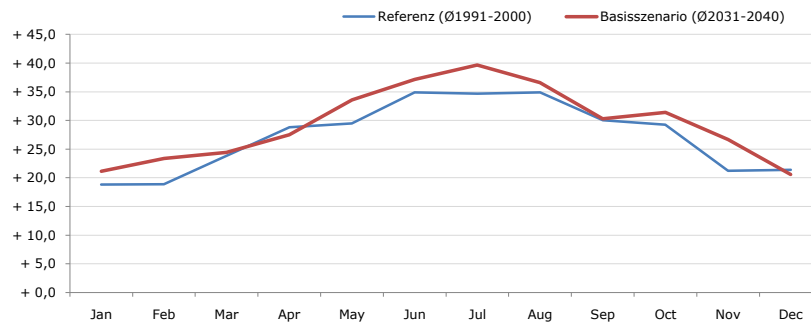
**Feldkirch**  
 80404  
 Feldkirch  
 Vorarlberg  
 4

**Durchschnittstemperatur [°C]**



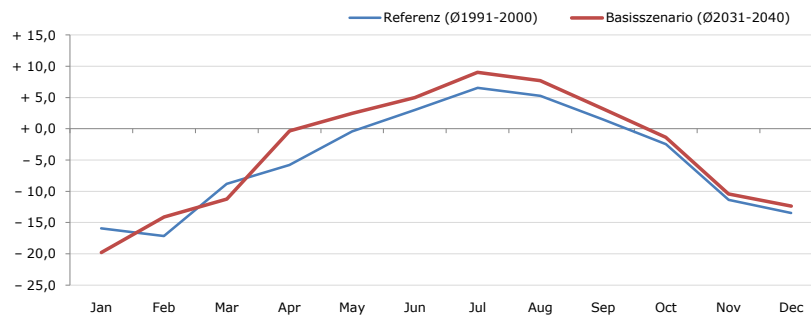
| Average temperature [°C]   | Jan   | Feb   | Mar   | Apr    | May    | Jun    | Jul    | Aug    | Sep    | Oct    | Nov   | Dec   | Jahr   |
|----------------------------|-------|-------|-------|--------|--------|--------|--------|--------|--------|--------|-------|-------|--------|
| Referenz (Ø1991-2000)      | + 0,9 | + 1,4 | + 6,9 | + 10,3 | + 14,4 | + 16,8 | + 18,8 | + 18,4 | + 15,2 | + 11,4 | + 4,5 | + 1,9 | + 10,1 |
| Basisszenario (Ø2031-2040) | + 1,3 | + 4,0 | + 7,2 | + 11,6 | + 16,7 | + 19,1 | + 21,0 | + 20,5 | + 16,7 | + 12,5 | + 6,8 | + 3,5 | + 11,8 |

**Maximum Temperatur [°C]**



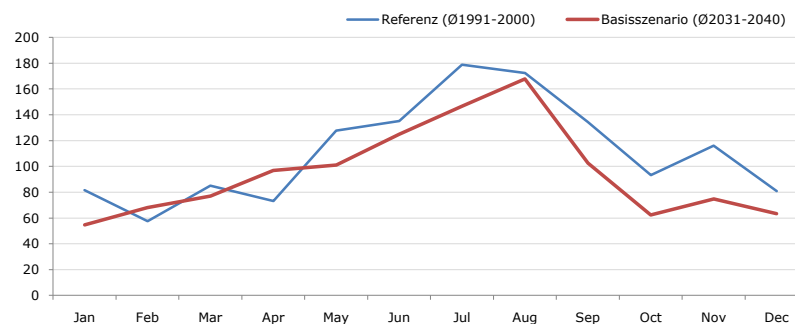
| Maximum Temperatur [°C]    | Jan    | Feb    | Mar    | Apr    | May    | Jun    | Jul    | Aug    | Sep    | Oct    | Nov    | Dec    | Jahr   |
|----------------------------|--------|--------|--------|--------|--------|--------|--------|--------|--------|--------|--------|--------|--------|
| Referenz (Ø1991-2000)      | + 18,8 | + 18,9 | + 23,8 | + 28,8 | + 29,5 | + 34,9 | + 34,7 | + 34,9 | + 30,0 | + 29,3 | + 21,2 | + 21,4 | + 27,2 |
| Basisszenario (Ø2031-2040) | + 21,1 | + 23,3 | + 24,4 | + 27,5 | + 33,6 | + 37,1 | + 39,7 | + 36,6 | + 30,3 | + 31,4 | + 26,6 | + 20,6 | + 29,4 |

**Minimum Temperatur [°C]**



| Minimum Temperatur [°C]    | Jan    | Feb    | Mar    | Apr   | May   | Jun   | Jul   | Aug   | Sep   | Oct   | Nov    | Dec    | Jahr  |
|----------------------------|--------|--------|--------|-------|-------|-------|-------|-------|-------|-------|--------|--------|-------|
| Referenz (Ø1991-2000)      | - 15,9 | - 17,2 | - 8,8  | - 5,8 | - 0,4 | + 3,0 | + 6,5 | + 5,3 | + 1,5 | - 2,5 | - 11,4 | - 13,5 | - 4,8 |
| Basisszenario (Ø2031-2040) | - 19,8 | - 14,1 | - 11,2 | - 0,3 | + 2,5 | + 5,0 | + 9,0 | + 7,7 | + 3,2 | - 1,3 | - 10,4 | - 12,4 | - 3,5 |

**Niederschlag [mm]**



| Niederschlag [mm]          | Jan  | Feb  | Mar  | Apr  | May   | Jun   | Jul   | Aug   | Sep   | Oct  | Nov   | Dec  | Jahr   |
|----------------------------|------|------|------|------|-------|-------|-------|-------|-------|------|-------|------|--------|
| Referenz (Ø1991-2000)      | 81,7 | 57,6 | 85,0 | 73,1 | 127,6 | 135,2 | 178,8 | 172,3 | 134,4 | 93,2 | 116,0 | 80,8 | 1335,7 |
| Basisszenario (Ø2031-2040) | 54,6 | 68,2 | 77,0 | 97,0 | 101,1 | 124,8 | 146,6 | 167,7 | 102,5 | 62,3 | 74,7  | 63,5 | 1140,1 |

Q: Franziska Strauss, Herbert Formayer, Veronika Asamer, Erwin Schmid, 2010; Climate change data for Austria and the period 2008-2040 with one day and km2 resolution.

Ergebnisdarstellung: Dietmar Weinberger und Franz Sinabell, WIFO, www.wifo.ac.at.

Hinweise: Hervorgegangen aus dem Projekt "Werkzeuge für Modelle einer nachhaltigen Wirtschaft", im Rahmen der Programme proVISION und PFEIL10, finanziert vom Bundesministerium für Land- und Forstwirtschaft, Umwelt und Wasserwirtschaft.

Nähere Informationen: www.landnutzung.at

Referenz (Ø1991-2000): Klimabedingungen in der Periode 1991 bis 2000

Basisszenario (Ø2031-2040): Mittlerer Temperaturanstieg und gleichbleibende Niederschlagsverteilung