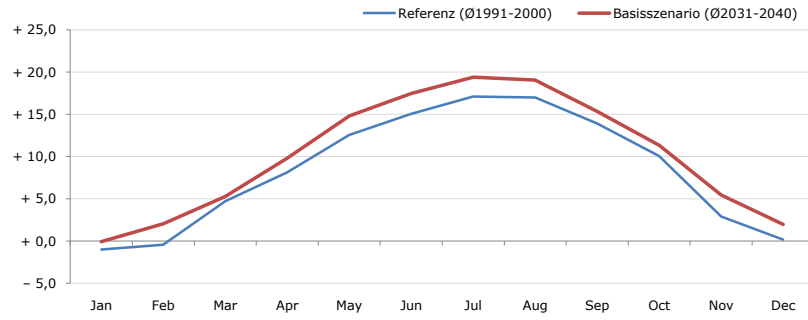


**Gemeindename:**  
 Gemeindegennzahl  
 Bezirk  
 Bundesland  
 Anzahl der Klimacluster

**Hohenems**  
 80302  
 Dornbirn  
 Vorarlberg  
 6

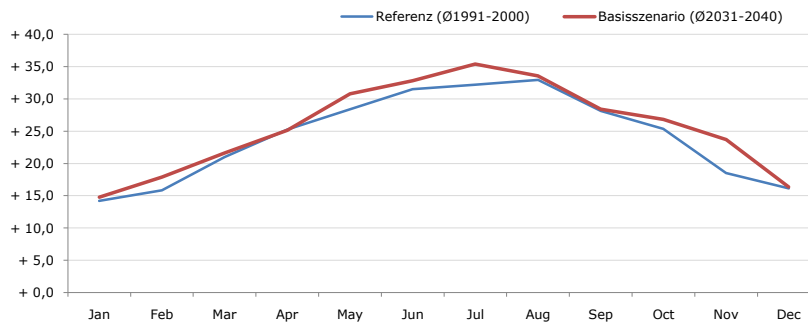


**Durchschnittstemperatur [°C]**



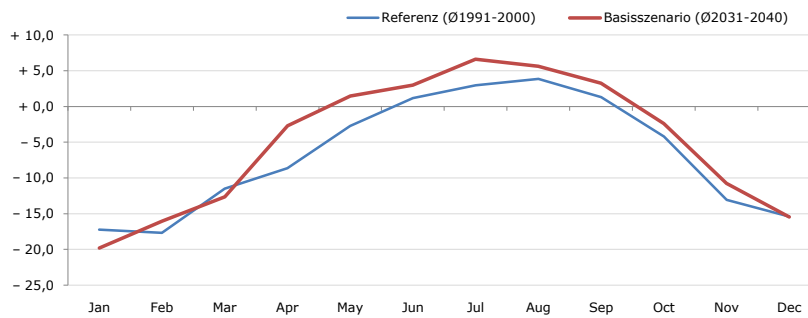
Average temperature [°C]	Jan	Feb	Mar	Apr	May	Jun	Jul	Aug	Sep	Oct	Nov	Dec	Jahr
Referenz (Ø1991-2000)	- 1,0	- 0,4	+ 4,7	+ 8,1	+ 12,6	+ 15,1	+ 17,1	+ 17,0	+ 14,0	+ 10,1	+ 2,9	+ 0,2	+ 8,4
Basisszenario (Ø2031-2040)	- 0,0	+ 2,1	+ 5,3	+ 9,8	+ 14,8	+ 17,5	+ 19,4	+ 19,1	+ 15,3	+ 11,4	+ 5,5	+ 2,0	+ 10,2

**Maximum Temperatur [°C]**



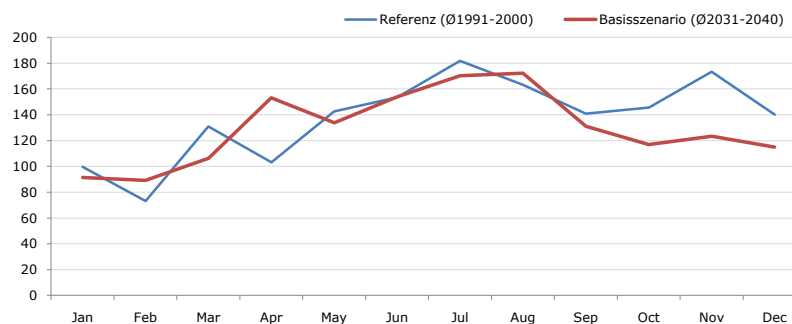
Maximum Temperatur [°C]	Jan	Feb	Mar	Apr	May	Jun	Jul	Aug	Sep	Oct	Nov	Dec	Jahr
Referenz (Ø1991-2000)	+ 14,2	+ 15,8	+ 21,0	+ 25,3	+ 28,4	+ 31,5	+ 32,2	+ 32,9	+ 28,1	+ 25,3	+ 18,5	+ 16,1	+ 24,2
Basisszenario (Ø2031-2040)	+ 14,8	+ 17,9	+ 21,6	+ 25,1	+ 30,8	+ 32,8	+ 35,4	+ 33,6	+ 28,4	+ 26,8	+ 23,7	+ 16,3	+ 25,6

**Minimum Temperatur [°C]**



Minimum Temperatur [°C]	Jan	Feb	Mar	Apr	May	Jun	Jul	Aug	Sep	Oct	Nov	Dec	Jahr
Referenz (Ø1991-2000)	- 17,3	- 17,7	- 11,5	- 8,6	- 2,7	+ 1,2	+ 3,0	+ 3,9	+ 1,3	- 4,2	- 13,1	- 15,4	- 6,7
Basisszenario (Ø2031-2040)	- 19,8	- 16,1	- 12,7	- 2,7	+ 1,5	+ 3,0	+ 6,6	+ 5,6	+ 3,3	- 2,4	- 10,8	- 15,5	- 4,9

**Niederschlag [mm]**



Niederschlag [mm]	Jan	Feb	Mar	Apr	May	Jun	Jul	Aug	Sep	Oct	Nov	Dec	Jahr
Referenz (Ø1991-2000)	99,7	73,1	130,8	103,2	142,6	153,5	181,9	163,1	140,8	145,7	173,3	140,2	1647,9
Basisszenario (Ø2031-2040)	91,5	89,1	106,2	153,3	133,7	153,9	170,2	172,3	131,2	116,9	123,4	114,9	1556,7

Q: Franziska Strauss, Herbert Formayer, Veronika Asamer, Erwin Schmid, 2010; Climate change data for Austria and the period 2008-2040 with one day and km2 resolution.

Ergebnisdarstellung: Dietmar Weinberger und Franz Sinabell, WIFO, www.wifo.ac.at.

Hinweise: Hervorgegangen aus dem Projekt "Werkzeuge für Modelle einer nachhaltigen Wirtschaft", im Rahmen der Programme proVISION und PFEIL10, finanziert vom Bundesministerium für Land- und Forstwirtschaft, Umwelt und Wasserwirtschaft.

Nähere Informationen: www.landnutzung.at

Referenz (Ø1991-2000): Klimabedingungen in der Periode 1991 bis 2000

Basisszenario (Ø2031-2040): Mittlerer Temperaturanstieg und gleichbleibende Niederschlagsverteilung