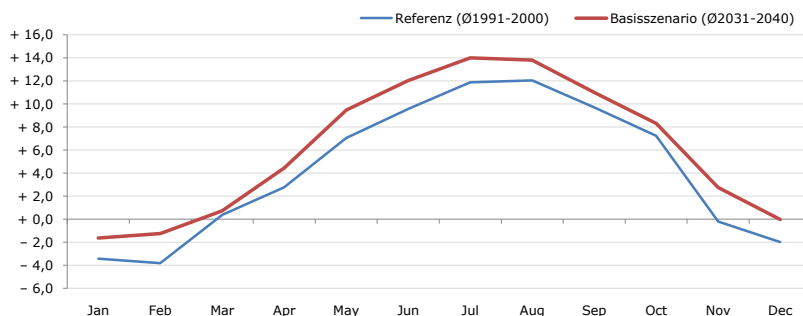


**Gemeindename:**  
 Gemeindegennzahl  
 Bezirk  
 Bundesland  
 Anzahl der Klimacluster

**Schröcken**  
 80234  
 Bregenz  
 Vorarlberg  
 3

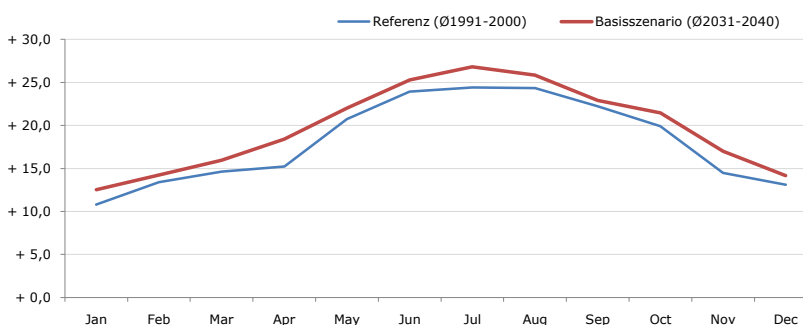


**Durchschnittstemperatur [°C]**



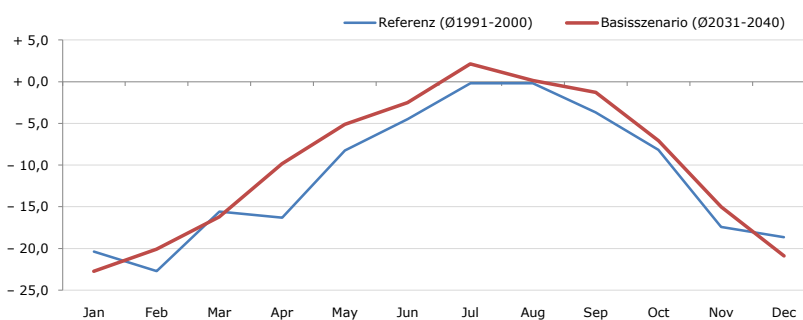
| Average temperature [°C]   | Jan   | Feb   | Mar   | Apr   | May   | Jun    | Jul    | Aug    | Sep    | Oct   | Nov   | Dec   | Jahr  |
|----------------------------|-------|-------|-------|-------|-------|--------|--------|--------|--------|-------|-------|-------|-------|
| Referenz (Ø1991-2000)      | - 3,4 | - 3,8 | + 0,4 | + 2,8 | + 7,1 | + 9,6  | + 11,9 | + 12,1 | + 9,7  | + 7,3 | - 0,2 | - 2,0 | + 4,3 |
| Basisszenario (Ø2031-2040) | - 1,6 | - 1,2 | + 0,7 | + 4,4 | + 9,5 | + 12,0 | + 14,0 | + 13,8 | + 11,0 | + 8,3 | + 2,8 | - 0,0 | + 6,2 |

**Maximum Temperatur [°C]**



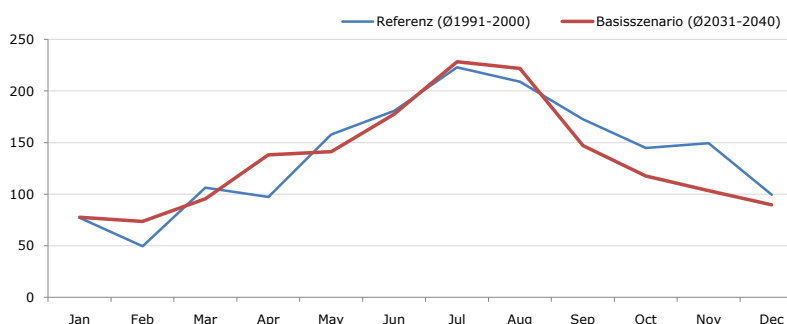
| Maximum Temperatur [°C]    | Jan    | Feb    | Mar    | Apr    | May    | Jun    | Jul    | Aug    | Sep    | Oct    | Nov    | Dec    | Jahr   |
|----------------------------|--------|--------|--------|--------|--------|--------|--------|--------|--------|--------|--------|--------|--------|
| Referenz (Ø1991-2000)      | + 10,8 | + 13,4 | + 14,6 | + 15,2 | + 20,7 | + 23,9 | + 24,4 | + 24,3 | + 22,2 | + 19,9 | + 14,5 | + 13,1 | + 18,1 |
| Basisszenario (Ø2031-2040) | + 12,5 | + 14,2 | + 16,0 | + 18,4 | + 22,0 | + 25,3 | + 26,8 | + 25,8 | + 22,9 | + 21,4 | + 17,0 | + 14,2 | + 19,7 |

**Minimum Temperatur [°C]**



| Minimum Temperatur [°C]    | Jan    | Feb    | Mar    | Apr    | May   | Jun   | Jul   | Aug   | Sep   | Oct   | Nov    | Dec    | Jahr   |
|----------------------------|--------|--------|--------|--------|-------|-------|-------|-------|-------|-------|--------|--------|--------|
| Referenz (Ø1991-2000)      | - 20,4 | - 22,7 | - 15,6 | - 16,3 | - 8,2 | - 4,5 | - 0,2 | - 0,2 | - 3,7 | - 8,2 | - 17,4 | - 18,6 | - 11,3 |
| Basisszenario (Ø2031-2040) | - 22,8 | - 20,1 | - 16,2 | - 9,8  | - 5,1 | - 2,5 | + 2,1 | + 0,1 | - 1,3 | - 7,1 | - 15,0 | - 20,9 | - 9,8  |

**Niederschlag [mm]**



| Niederschlag [mm]          | Jan  | Feb  | Mar   | Apr   | May   | Jun   | Jul   | Aug   | Sep   | Oct   | Nov   | Dec  | Jahr   |
|----------------------------|------|------|-------|-------|-------|-------|-------|-------|-------|-------|-------|------|--------|
| Referenz (Ø1991-2000)      | 77,2 | 49,5 | 106,2 | 97,4  | 157,8 | 180,9 | 222,9 | 208,8 | 172,6 | 144,9 | 149,4 | 99,5 | 1667,1 |
| Basisszenario (Ø2031-2040) | 77,6 | 73,6 | 95,7  | 138,0 | 141,1 | 177,5 | 228,3 | 222,0 | 147,0 | 117,5 | 103,5 | 89,6 | 1611,3 |

Q: Franziska Strauss, Herbert Formayer, Veronika Asamer, Erwin Schmid, 2010; Climate change data for Austria and the period 2008-2040 with one day and km2 resolution.  
 Ergebnisdarstellung: Dietmar Weinberger und Franz Sinabell, WIFO, www.wifo.ac.at.  
 Hinweise: Hervorgegangen aus dem Projekt "Werkzeuge für Modelle einer nachhaltigen Wirtschaft", im Rahmen der Programme proVISION und PFEIL10, finanziert vom Bundesministerium für Land- und Forstwirtschaft, Umwelt und Wasserwirtschaft.  
 Nähere Informationen: www.landnutzung.at  
 Referenz (Ø1991-2000): Klimabedingungen in der Periode 1991 bis 2000  
 Basisszenario (Ø2031-2040): Mittlerer Temperaturanstieg und gleichbleibende Niederschlagsverteilung