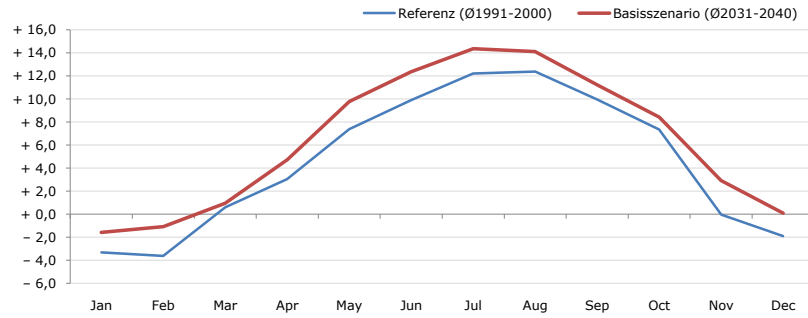


Gemeindename:
Gemeindekennzahl
Bezirk
Bundesland
Anzahl der Klimacluster

Schoppernau
80233
Bregenz
Vorarlberg
4

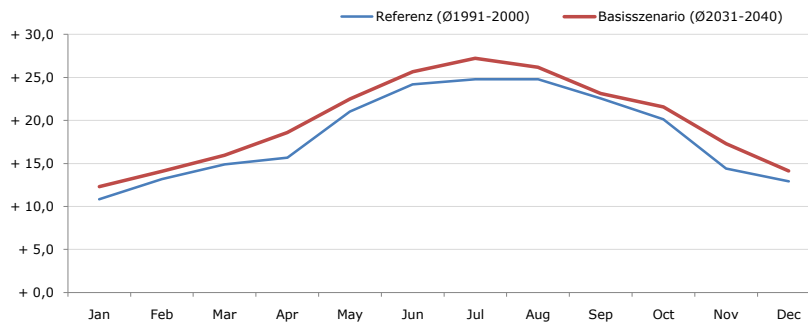


Durchschnittstemperatur [°C]



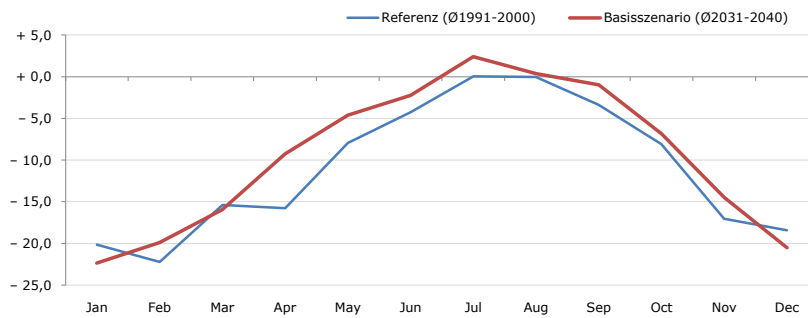
Average temperature [°C]	Jan	Feb	Mar	Apr	May	Jun	Jul	Aug	Sep	Oct	Nov	Dec	Jahr
Referenz (Ø1991-2000)	- 3,3	- 3,6	+ 0,6	+ 3,0	+ 7,4	+ 9,9	+ 12,2	+ 12,4	+ 10,0	+ 7,4	- 0,0	- 1,9	+ 4,6
Basisszenario (Ø2031-2040)	- 1,6	- 1,1	+ 1,0	+ 4,7	+ 9,8	+ 12,4	+ 14,4	+ 14,1	+ 11,2	+ 8,4	+ 2,9	+ 0,1	+ 6,4

Maximum Temperatur [°C]



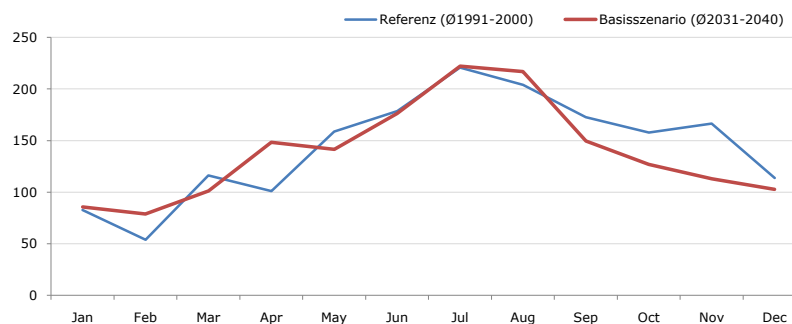
Maximum Temperatur [°C]	Jan	Feb	Mar	Apr	May	Jun	Jul	Aug	Sep	Oct	Nov	Dec	Jahr
Referenz (Ø1991-2000)	+ 10,8	+ 13,2	+ 14,9	+ 15,7	+ 21,0	+ 24,2	+ 24,8	+ 24,8	+ 22,6	+ 20,1	+ 14,4	+ 12,9	+ 18,3
Basisszenario (Ø2031-2040)	+ 12,3	+ 14,1	+ 15,9	+ 18,6	+ 22,5	+ 25,7	+ 27,2	+ 26,2	+ 23,1	+ 21,6	+ 17,3	+ 14,1	+ 19,9

Minimum Temperatur [°C]



Minimum Temperatur [°C]	Jan	Feb	Mar	Apr	May	Jun	Jul	Aug	Sep	Oct	Nov	Dec	Jahr
Referenz (Ø1991-2000)	- 20,2	- 22,2	- 15,4	- 15,8	- 7,9	- 4,3	+ 0,0	- 0,0	- 3,4	- 8,1	- 17,0	- 18,4	- 11,0
Basisszenario (Ø2031-2040)	- 22,4	- 19,9	- 16,0	- 9,3	- 4,6	- 2,3	+ 2,4	+ 0,4	- 1,0	- 6,9	- 14,5	- 20,5	- 9,5

Niederschlag [mm]



Niederschlag [mm]	Jan	Feb	Mar	Apr	May	Jun	Jul	Aug	Sep	Oct	Nov	Dec	Jahr
Referenz (Ø1991-2000)	82,7	53,9	116,3	101,0	158,7	178,6	220,8	203,9	172,8	157,9	166,5	113,9	1727,1
Basisszenario (Ø2031-2040)	85,6	78,9	101,2	148,3	141,6	176,2	222,3	216,8	149,5	127,0	113,1	102,6	1663,3

Q: Franziska Strauss, Herbert Formayer, Veronika Asamer, Erwin Schmid, 2010; Climate change data for Austria and the period 2008-2040 with one day and km2 resolution.

Ergebnisdarstellung: Dietmar Weinberger und Franz Sinabell, WIFO, www.wifo.ac.at.

Hinweise: Hervorgegangen aus dem Projekt "Werkzeuge für Modelle einer nachhaltigen Wirtschaft", im Rahmen der Programme proVISION und PFEIL10, finanziert vom Bundesministerium für Land- und Forstwirtschaft, Umwelt und Wasserwirtschaft.

Nähere Informationen: www.landnutzung.at

Referenz (Ø1991-2000): Klimabedingungen in der Periode 1991 bis 2000

Basisszenario (Ø2031-2040): Mittlerer Temperaturanstieg und gleichbleibende Niederschlagsverteilung