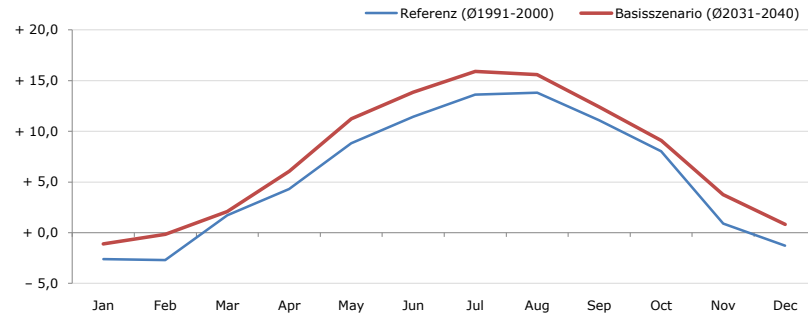


Gemeindename:
Gemeindekennzahl
Bezirk
Bundesland
Anzahl der Klimacluster

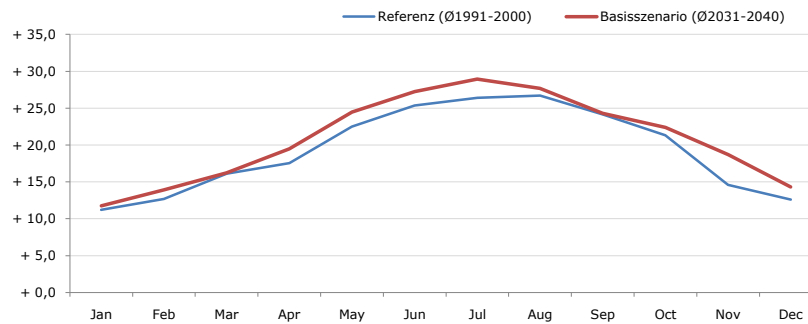
Mellau
80227
Bregenz
Vorarlberg
4

Durchschnittstemperatur [°C]



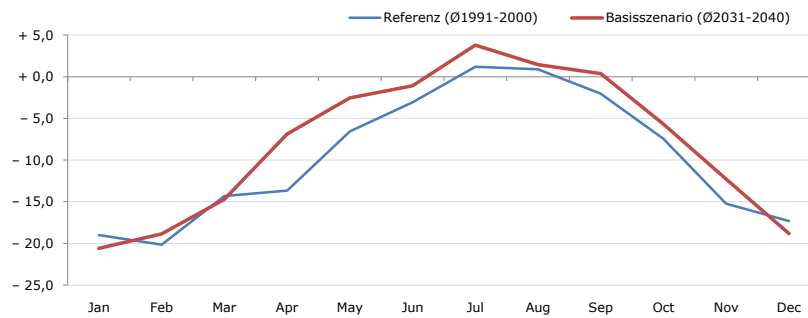
Average temperature [°C]	Jan	Feb	Mar	Apr	May	Jun	Jul	Aug	Sep	Oct	Nov	Dec	Jahr
Referenz (Ø1991-2000)	- 2,6	- 2,7	+ 1,7	+ 4,3	+ 8,8	+ 11,4	+ 13,6	+ 13,8	+ 11,1	+ 8,0	+ 0,9	- 1,3	+ 5,7
Basisszenario (Ø2031-2040)	- 1,1	- 0,2	+ 2,1	+ 6,1	+ 11,2	+ 13,8	+ 15,9	+ 15,6	+ 12,4	+ 9,1	+ 3,8	+ 0,8	+ 7,5

Maximum Temperatur [°C]



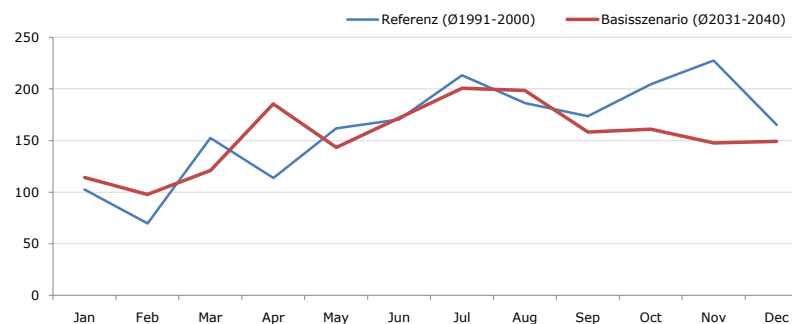
Maximum Temperatur [°C]	Jan	Feb	Mar	Apr	May	Jun	Jul	Aug	Sep	Oct	Nov	Dec	Jahr
Referenz (Ø1991-2000)	+ 11,2	+ 12,7	+ 16,1	+ 17,5	+ 22,5	+ 25,4	+ 26,4	+ 26,7	+ 24,2	+ 21,3	+ 14,6	+ 12,6	+ 19,3
Basisszenario (Ø2031-2040)	+ 11,8	+ 13,9	+ 16,2	+ 19,5	+ 24,5	+ 27,3	+ 28,9	+ 27,7	+ 24,3	+ 22,4	+ 18,7	+ 14,3	+ 20,8

Minimum Temperatur [°C]



Minimum Temperatur [°C]	Jan	Feb	Mar	Apr	May	Jun	Jul	Aug	Sep	Oct	Nov	Dec	Jahr
Referenz (Ø1991-2000)	- 19,0	- 20,1	- 14,3	- 13,7	- 6,6	- 3,1	+ 1,2	+ 0,9	- 2,0	- 7,5	- 15,2	- 17,3	- 9,7
Basisszenario (Ø2031-2040)	- 20,6	- 18,9	- 14,7	- 6,9	- 2,5	- 1,1	+ 3,8	+ 1,4	+ 0,4	- 5,7	- 12,3	- 18,8	- 7,9

Niederschlag [mm]



Niederschlag [mm]	Jan	Feb	Mar	Apr	May	Jun	Jul	Aug	Sep	Oct	Nov	Dec	Jahr
Referenz (Ø1991-2000)	102,5	69,7	152,5	113,7	161,8	170,6	213,3	186,4	173,6	204,6	227,6	165,3	1941,5
Basisszenario (Ø2031-2040)	114,3	97,9	121,2	185,4	143,3	171,8	200,9	198,5	158,1	161,1	147,6	149,2	1849,1

Q: Franziska Strauss, Herbert Formayer, Veronika Asamer, Erwin Schmid, 2010; Climate change data for Austria and the period 2008-2040 with one day and km2 resolution.

Ergebnisdarstellung: Dietmar Weinberger und Franz Sinabell, WIFO, www.wifo.ac.at.

Hinweise: Hervorgegangen aus dem Projekt "Werkzeuge für Modelle einer nachhaltigen Wirtschaft", im Rahmen der Programme proVISION und PFEIL10, finanziert vom Bundesministerium für Land- und Forstwirtschaft, Umwelt und Wasserwirtschaft.

Nähere Informationen: www.landnutzung.at

Referenz (Ø1991-2000): Klimabedingungen in der Periode 1991 bis 2000

Basisszenario (Ø2031-2040): Mittlerer Temperaturanstieg und gleichbleibende Niederschlagsverteilung