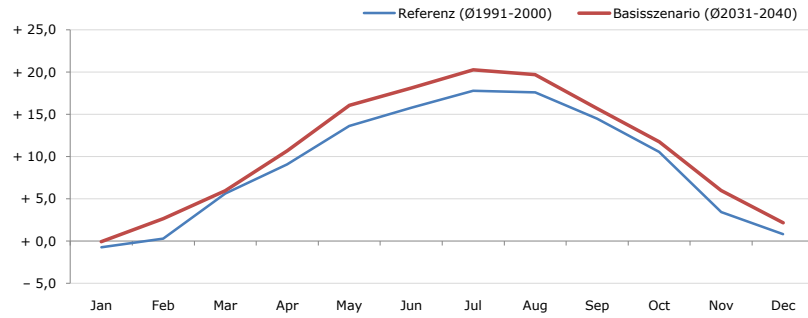


Gemeindename:
Gemeindekennzahl
Bezirk
Bundesland
Anzahl der Klimacluster

Langenegg
80223
Bregenz
Vorarlberg
3

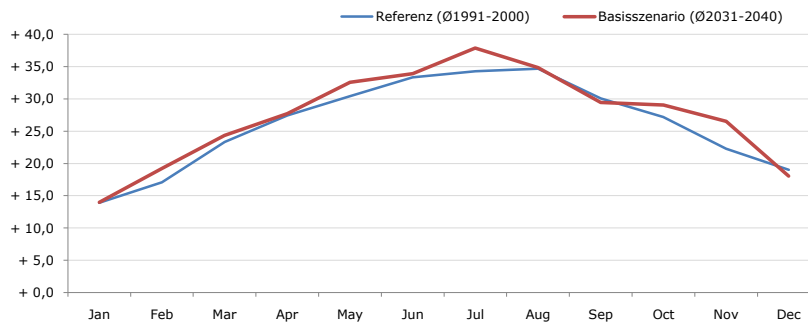


Durchschnittstemperatur [°C]



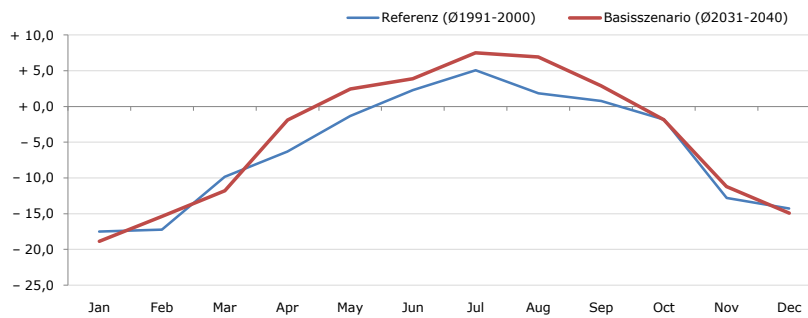
Average temperature [°C]	Jan	Feb	Mar	Apr	May	Jun	Jul	Aug	Sep	Oct	Nov	Dec	Jahr
Referenz (Ø1991-2000)	- 0,7	+ 0,3	+ 5,6	+ 9,1	+ 13,6	+ 15,8	+ 17,8	+ 17,6	+ 14,5	+ 10,6	+ 3,4	+ 0,8	+ 9,1
Basisszenario (Ø2031-2040)	- 0,1	+ 2,7	+ 5,9	+ 10,7	+ 16,1	+ 18,1	+ 20,3	+ 19,7	+ 15,7	+ 11,7	+ 6,0	+ 2,2	+ 10,8

Maximum Temperatur [°C]



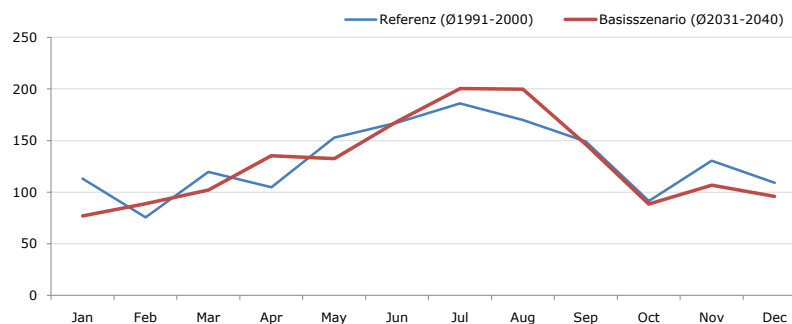
Maximum Temperatur [°C]	Jan	Feb	Mar	Apr	May	Jun	Jul	Aug	Sep	Oct	Nov	Dec	Jahr
Referenz (Ø1991-2000)	+ 13,9	+ 17,1	+ 23,3	+ 27,5	+ 30,4	+ 33,3	+ 34,3	+ 34,7	+ 30,1	+ 27,2	+ 22,3	+ 19,0	+ 26,1
Basisszenario (Ø2031-2040)	+ 14,0	+ 19,2	+ 24,3	+ 27,7	+ 32,6	+ 33,9	+ 37,9	+ 34,9	+ 29,5	+ 29,1	+ 26,5	+ 18,1	+ 27,3

Minimum Temperatur [°C]



Minimum Temperatur [°C]	Jan	Feb	Mar	Apr	May	Jun	Jul	Aug	Sep	Oct	Nov	Dec	Jahr
Referenz (Ø1991-2000)	- 17,5	- 17,2	- 9,9	- 6,3	- 1,3	+ 2,3	+ 5,1	+ 1,8	+ 0,8	- 1,8	- 12,8	- 14,3	- 5,9
Basisszenario (Ø2031-2040)	- 18,9	- 15,4	- 11,8	- 1,9	+ 2,5	+ 3,9	+ 7,5	+ 6,9	+ 2,9	- 1,9	- 11,2	- 14,9	- 4,3

Niederschlag [mm]



Niederschlag [mm]	Jan	Feb	Mar	Apr	May	Jun	Jul	Aug	Sep	Oct	Nov	Dec	Jahr
Referenz (Ø1991-2000)	113,2	75,5	119,5	104,6	152,9	167,4	186,1	170,0	149,0	91,4	130,6	109,1	1569,5
Basisszenario (Ø2031-2040)	77,1	88,7	102,1	135,4	132,7	168,6	200,4	199,9	146,2	88,6	106,7	95,9	1542,2

Q: Franziska Strauss, Herbert Formayer, Veronika Asamer, Erwin Schmid, 2010; Climate change data for Austria and the period 2008-2040 with one day and km2 resolution.

Ergebnisdarstellung: Dietmar Weinberger und Franz Sinabell, WIFO, www.wifo.ac.at.

Hinweise: Hervorgegangen aus dem Projekt "Werkzeuge für Modelle einer nachhaltigen Wirtschaft", im Rahmen der Programme proVISION und PFEIL10, finanziert vom Bundesministerium für Land- und Forstwirtschaft, Umwelt und Wasserwirtschaft.

Nähere Informationen: www.landnutzung.at

Referenz (Ø1991-2000): Klimabedingungen in der Periode 1991 bis 2000

Basisszenario (Ø2031-2040): Mittlerer Temperaturanstieg und gleichbleibende Niederschlagsverteilung