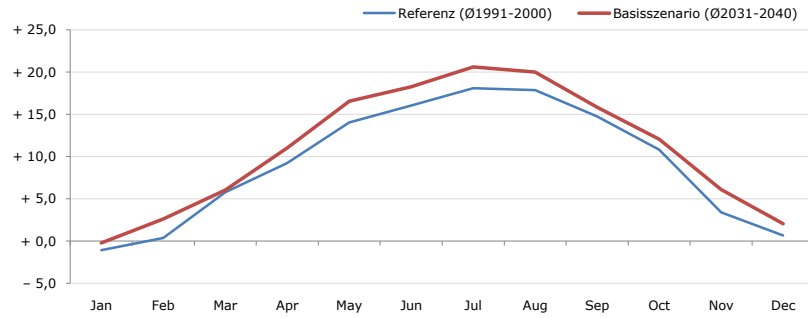


Gemeindename:
Gemeindekennzahl
Bezirk
Bundesland
Anzahl der Klimacluster

Krumbach
80221
Bregenz
Vorarlberg
1

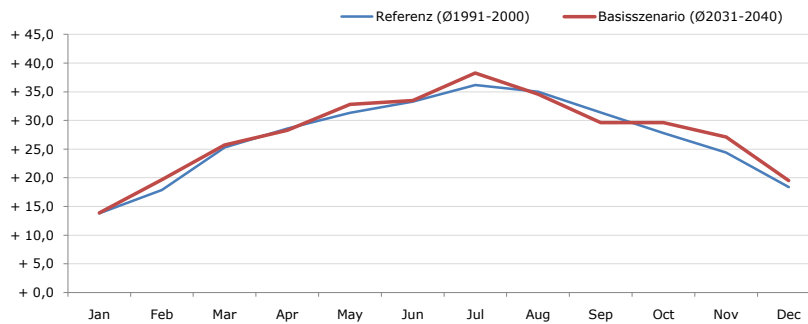


Durchschnittstemperatur [°C]



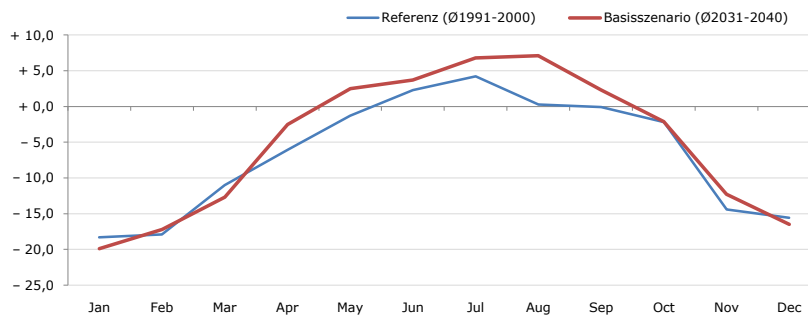
Average temperature [°C]	Jan	Feb	Mar	Apr	May	Jun	Jul	Aug	Sep	Oct	Nov	Dec	Jahr
Referenz (Ø1991-2000)	- 1,1	+ 0,4	+ 5,8	+ 9,2	+ 14,0	+ 16,0	+ 18,1	+ 17,9	+ 14,8	+ 10,8	+ 3,4	+ 0,7	+ 9,2
Basisszenario (Ø2031-2040)	- 0,2	+ 2,6	+ 6,0	+ 11,0	+ 16,6	+ 18,3	+ 20,6	+ 20,0	+ 15,9	+ 12,0	+ 6,1	+ 2,1	+ 11,0

Maximum Temperatur [°C]



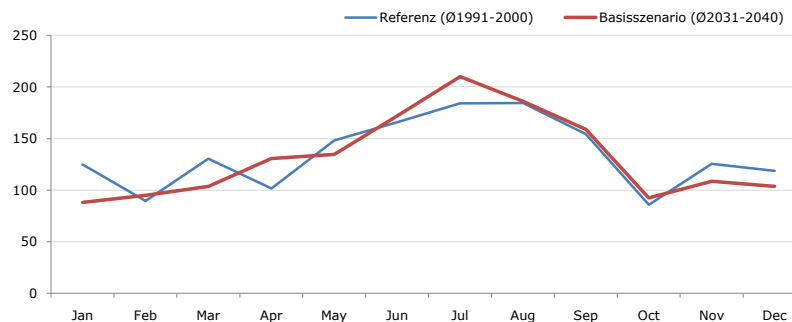
Maximum Temperatur [°C]	Jan	Feb	Mar	Apr	May	Jun	Jul	Aug	Sep	Oct	Nov	Dec	Jahr
Referenz (Ø1991-2000)	+ 13,8	+ 17,9	+ 25,3	+ 28,6	+ 31,3	+ 33,3	+ 36,2	+ 35,0	+ 31,4	+ 27,8	+ 24,4	+ 18,4	+ 27,0
Basisszenario (Ø2031-2040)	+ 13,9	+ 19,7	+ 25,7	+ 28,3	+ 32,8	+ 33,5	+ 38,3	+ 34,6	+ 29,6	+ 29,6	+ 27,1	+ 19,5	+ 27,8

Minimum Temperatur [°C]



Minimum Temperatur [°C]	Jan	Feb	Mar	Apr	May	Jun	Jul	Aug	Sep	Oct	Nov	Dec	Jahr
Referenz (Ø1991-2000)	- 18,3	- 17,9	- 11,0	- 6,1	- 1,3	+ 2,3	+ 4,2	+ 0,3	- 0,1	- 2,2	- 14,4	- 15,6	- 6,6
Basisszenario (Ø2031-2040)	- 19,9	- 17,2	- 12,7	- 2,5	+ 2,5	+ 3,7	+ 6,8	+ 7,1	+ 2,3	- 2,1	- 12,3	- 16,5	- 5,0

Niederschlag [mm]



Niederschlag [mm]	Jan	Feb	Mar	Apr	May	Jun	Jul	Aug	Sep	Oct	Nov	Dec	Jahr
Referenz (Ø1991-2000)	124,9	89,5	130,5	101,7	148,1	166,0	184,1	184,4	154,3	86,0	125,5	118,8	1613,6
Basisszenario (Ø2031-2040)	88,1	95,1	103,8	130,7	134,6	171,8	210,0	186,3	158,9	92,5	108,7	103,6	1584,1

Q: Franziska Strauss, Herbert Formayer, Veronika Asamer, Erwin Schmid, 2010; Climate change data for Austria and the period 2008-2040 with one day and km2 resolution.

Ergebnisdarstellung: Dietmar Weinberger und Franz Sinabell, WIFO, www.wifo.ac.at.

Hinweise: Hervorgegangen aus dem Projekt "Werkzeuge für Modelle einer nachhaltigen Wirtschaft", im Rahmen der Programme proVISION und PFEIL10, finanziert vom Bundesministerium für Land- und Forstwirtschaft, Umwelt und Wasserwirtschaft.

Nähere Informationen: www.landnutzung.at

Referenz (Ø1991-2000): Klimabedingungen in der Periode 1991 bis 2000

Basisszenario (Ø2031-2040): Mittlerer Temperaturanstieg und gleichbleibende Niederschlagsverteilung