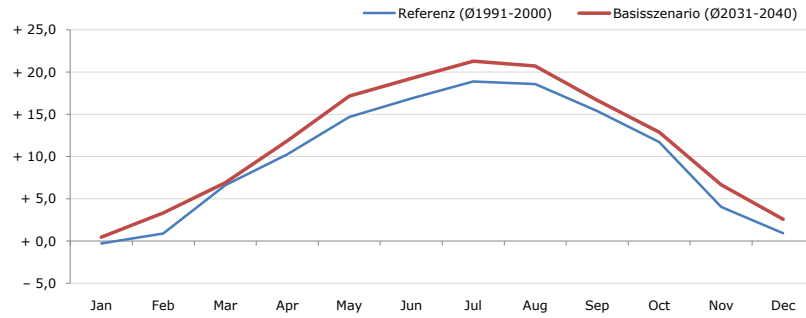


Gemeindename:
 Gemeindegennzahl
 Bezirk
 Bundesland
 Anzahl der Klimacluster

Hörbranz
 80218
 Bregenz
 Vorarlberg
 2

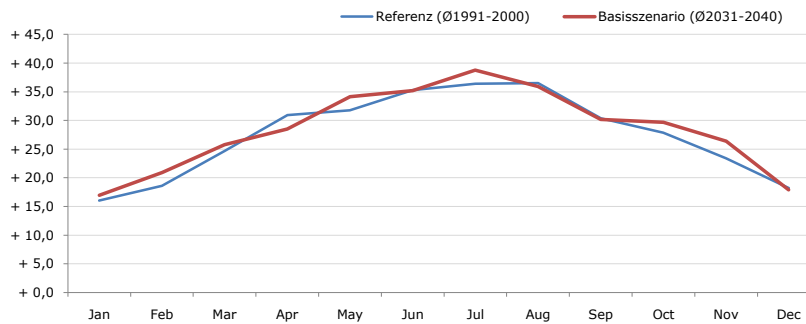


Durchschnittstemperatur [°C]



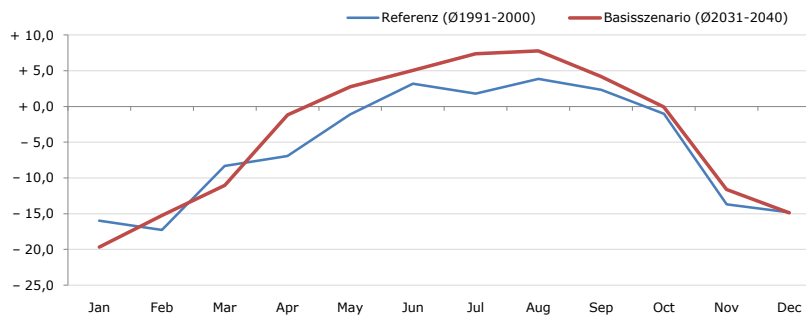
Average temperature [°C]	Jan	Feb	Mar	Apr	May	Jun	Jul	Aug	Sep	Oct	Nov	Dec	Jahr
Referenz (Ø1991-2000)	- 0,3	+ 0,9	+ 6,6	+ 10,3	+ 14,7	+ 16,9	+ 18,9	+ 18,6	+ 15,4	+ 11,7	+ 4,0	+ 0,9	+ 9,9
Basisszenario (Ø2031-2040)	+ 0,5	+ 3,4	+ 6,9	+ 11,9	+ 17,2	+ 19,3	+ 21,3	+ 20,7	+ 16,7	+ 12,9	+ 6,7	+ 2,6	+ 11,7

Maximum Temperatur [°C]



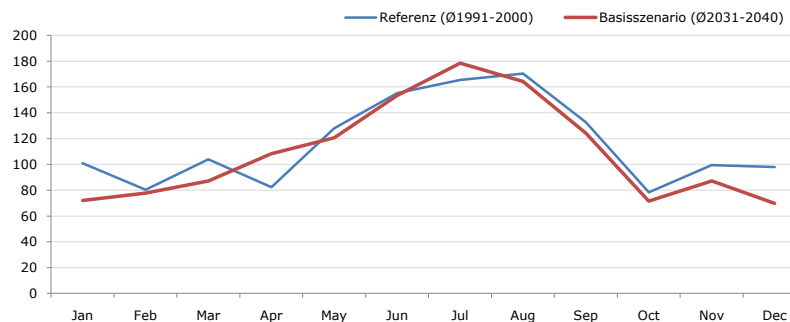
Maximum Temperatur [°C]	Jan	Feb	Mar	Apr	May	Jun	Jul	Aug	Sep	Oct	Nov	Dec	Jahr
Referenz (Ø1991-2000)	+ 16,0	+ 18,6	+ 24,7	+ 30,9	+ 31,8	+ 35,3	+ 36,4	+ 36,5	+ 30,4	+ 27,9	+ 23,4	+ 18,2	+ 27,6
Basisszenario (Ø2031-2040)	+ 17,0	+ 20,9	+ 25,8	+ 28,5	+ 34,1	+ 35,2	+ 38,8	+ 35,9	+ 30,2	+ 29,7	+ 26,4	+ 17,9	+ 28,4

Minimum Temperatur [°C]



Minimum Temperatur [°C]	Jan	Feb	Mar	Apr	May	Jun	Jul	Aug	Sep	Oct	Nov	Dec	Jahr
Referenz (Ø1991-2000)	- 16,0	- 17,3	- 8,3	- 6,9	- 1,1	+ 3,2	+ 1,8	+ 3,9	+ 2,4	- 1,0	- 13,7	- 14,8	- 5,6
Basisszenario (Ø2031-2040)	- 19,7	- 15,2	- 11,0	- 1,2	+ 2,8	+ 5,0	+ 7,4	+ 7,8	+ 4,2	- 0,1	- 11,6	- 14,9	- 3,8

Niederschlag [mm]



Niederschlag [mm]	Jan	Feb	Mar	Apr	May	Jun	Jul	Aug	Sep	Oct	Nov	Dec	Jahr
Referenz (Ø1991-2000)	100,9	80,3	104,0	82,3	127,9	155,3	165,4	170,4	132,6	78,4	99,3	98,1	1394,9
Basisszenario (Ø2031-2040)	72,1	77,6	87,2	108,2	120,6	153,3	178,4	164,3	124,2	71,6	87,1	69,7	1314,4

Q: Franziska Strauss, Herbert Formayer, Veronika Asamer, Erwin Schmid, 2010; Climate change data for Austria and the period 2008-2040 with one day and km2 resolution.

Ergebnisdarstellung: Dietmar Weinberger und Franz Sinabell, WIFO, www.wifo.ac.at.

Hinweise: Hervorgegangen aus dem Projekt "Werkzeuge für Modelle einer nachhaltigen Wirtschaft", im Rahmen der Programme proVISION und PFEIL10, finanziert vom Bundesministerium für Land- und Forstwirtschaft, Umwelt und Wasserwirtschaft.

Nähere Informationen: www.landnutzung.at

Referenz (Ø1991-2000): Klimabedingungen in der Periode 1991 bis 2000

Basisszenario (Ø2031-2040): Mittlerer Temperaturanstieg und gleichbleibende Niederschlagsverteilung