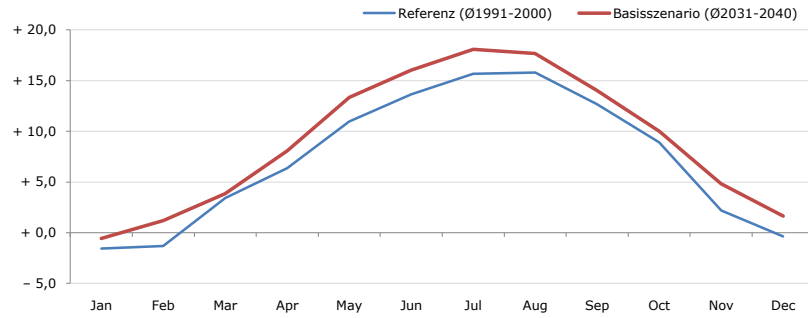


Gemeindename:
Gemeindekennzahl
Bezirk
Bundesland
Anzahl der Klimacluster

Hittisau
80216
Bregenz
Vorarlberg
3

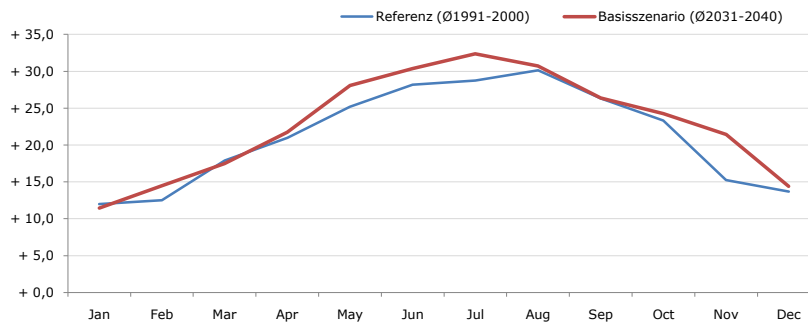


Durchschnittstemperatur [°C]



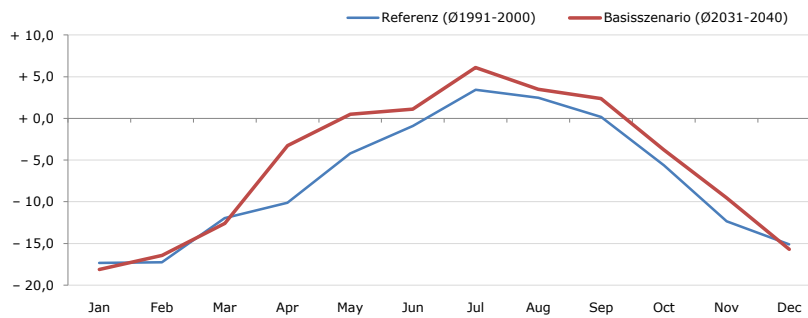
Average temperature [°C]	Jan	Feb	Mar	Apr	May	Jun	Jul	Aug	Sep	Oct	Nov	Dec	Jahr
Referenz (Ø1991-2000)	- 1,6	- 1,3	+ 3,4	+ 6,4	+ 11,0	+ 13,7	+ 15,7	+ 15,8	+ 12,7	+ 8,9	+ 2,2	- 0,4	+ 7,3
Basisszenario (Ø2031-2040)	- 0,6	+ 1,2	+ 3,9	+ 8,1	+ 13,3	+ 16,0	+ 18,1	+ 17,7	+ 14,0	+ 10,0	+ 4,8	+ 1,7	+ 9,1

Maximum Temperatur [°C]



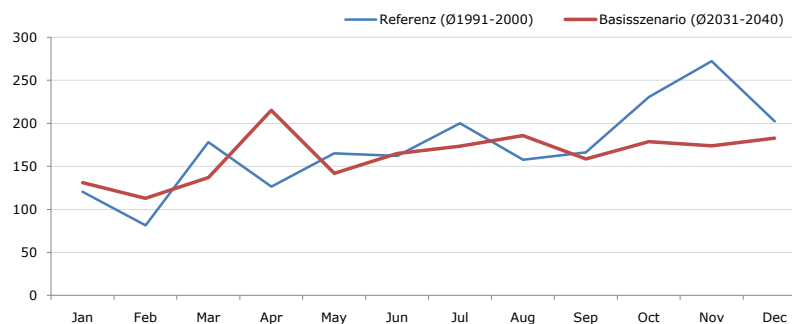
Maximum Temperatur [°C]	Jan	Feb	Mar	Apr	May	Jun	Jul	Aug	Sep	Oct	Nov	Dec	Jahr
Referenz (Ø1991-2000)	+ 12,0	+ 12,5	+ 17,9	+ 21,0	+ 25,2	+ 28,2	+ 28,8	+ 30,1	+ 26,3	+ 23,3	+ 15,3	+ 13,7	+ 21,2
Basisszenario (Ø2031-2040)	+ 11,4	+ 14,5	+ 17,5	+ 21,8	+ 28,1	+ 30,4	+ 32,4	+ 30,7	+ 26,4	+ 24,3	+ 21,4	+ 14,4	+ 22,8

Minimum Temperatur [°C]



Minimum Temperatur [°C]	Jan	Feb	Mar	Apr	May	Jun	Jul	Aug	Sep	Oct	Nov	Dec	Jahr
Referenz (Ø1991-2000)	- 17,3	- 17,2	- 12,0	- 10,1	- 4,2	- 0,9	+ 3,4	+ 2,5	+ 0,2	- 5,6	- 12,3	- 15,1	- 7,3
Basisszenario (Ø2031-2040)	- 18,1	- 16,4	- 12,6	- 3,3	+ 0,5	+ 1,1	+ 6,1	+ 3,5	+ 2,4	- 3,7	- 9,5	- 15,7	- 5,4

Niederschlag [mm]



Niederschlag [mm]	Jan	Feb	Mar	Apr	May	Jun	Jul	Aug	Sep	Oct	Nov	Dec	Jahr
Referenz (Ø1991-2000)	120,5	81,3	178,2	126,4	165,3	162,0	200,1	157,6	166,4	230,6	272,5	202,5	2063,4
Basisszenario (Ø2031-2040)	131,1	112,8	137,1	215,4	141,8	164,9	173,7	185,6	158,8	178,8	173,8	182,9	1956,7

Q: Franziska Strauss, Herbert Formayer, Veronika Asamer, Erwin Schmid, 2010; Climate change data for Austria and the period 2008-2040 with one day and km2 resolution.

Ergebnisdarstellung: Dietmar Weinberger und Franz Sinabell, WIFO, www.wifo.ac.at.

Hinweise: Hervorgegangen aus dem Projekt "Werkzeuge für Modelle einer nachhaltigen Wirtschaft", im Rahmen der Programme proVISION und PFEIL10, finanziert vom Bundesministerium für Land- und Forstwirtschaft, Umwelt und Wasserwirtschaft.

Nähere Informationen: www.landnutzung.at

Referenz (Ø1991-2000): Klimabedingungen in der Periode 1991 bis 2000

Basisszenario (Ø2031-2040): Mittlerer Temperaturanstieg und gleichbleibende Niederschlagsverteilung