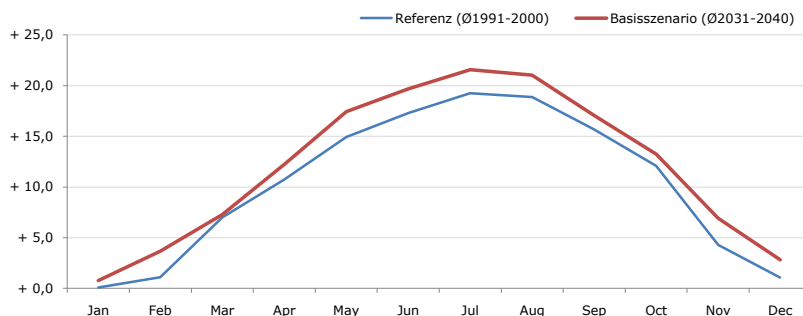


Gemeindename:
 Gemeindegennzahl
 Bezirk
 Bundesland
 Anzahl der Klimacluster

Hard
 80215
 Bregenz
 Vorarlberg
 1

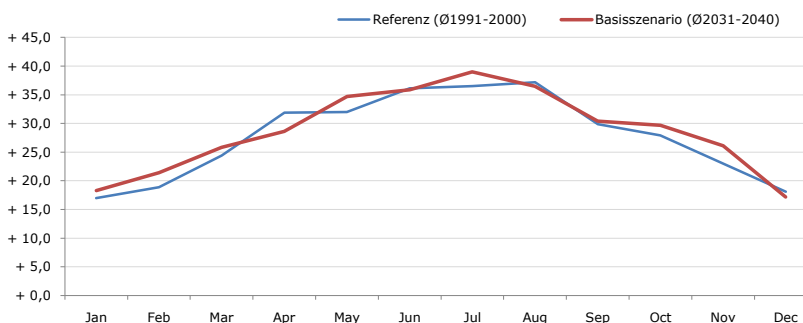


Durchschnittstemperatur [°C]



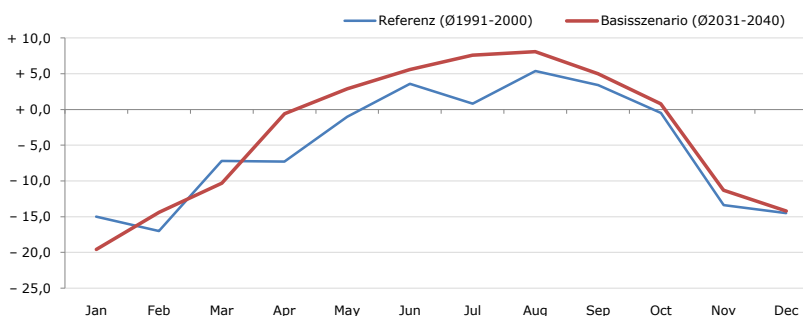
Average temperature [°C]	Jan	Feb	Mar	Apr	May	Jun	Jul	Aug	Sep	Oct	Nov	Dec	Jahr
Referenz (Ø1991-2000)	+0,1	+1,1	+7,0	+10,7	+14,9	+17,3	+19,2	+18,9	+15,7	+12,1	+4,3	+1,1	+10,3
Basisszenario (Ø2031-2040)	+0,8	+3,7	+7,3	+12,2	+17,4	+19,7	+21,6	+21,0	+17,1	+13,2	+6,9	+2,8	+12,0

Maximum Temperatur [°C]



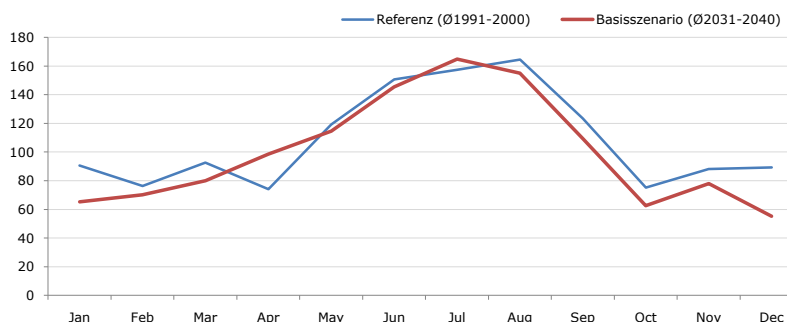
Maximum Temperatur [°C]	Jan	Feb	Mar	Apr	May	Jun	Jul	Aug	Sep	Oct	Nov	Dec	Jahr
Referenz (Ø1991-2000)	+17,0	+18,9	+24,4	+31,9	+32,0	+36,1	+36,5	+37,2	+29,9	+27,9	+23,0	+18,1	+27,8
Basisszenario (Ø2031-2040)	+18,3	+21,4	+25,8	+28,6	+34,7	+35,9	+39,0	+36,5	+30,4	+29,7	+26,1	+17,2	+28,7

Minimum Temperatur [°C]



Minimum Temperatur [°C]	Jan	Feb	Mar	Apr	May	Jun	Jul	Aug	Sep	Oct	Nov	Dec	Jahr
Referenz (Ø1991-2000)	-15,0	-17,0	-7,2	-7,3	-1,0	+3,6	+0,8	+5,4	+3,4	-0,5	-13,4	-14,5	-5,1
Basisszenario (Ø2031-2040)	-19,6	-14,4	-10,3	-0,6	+2,9	+5,6	+7,6	+8,1	+5,0	+0,8	-11,3	-14,2	-3,3

Niederschlag [mm]



Niederschlag [mm]	Jan	Feb	Mar	Apr	May	Jun	Jul	Aug	Sep	Oct	Nov	Dec	Jahr
Referenz (Ø1991-2000)	90,6	76,4	92,6	74,0	119,3	150,7	157,4	164,5	123,3	75,2	88,1	89,2	1301,1
Basisszenario (Ø2031-2040)	65,3	70,1	80,1	98,5	114,6	145,4	164,9	154,9	109,3	62,6	77,9	55,2	1198,8

Q: Franziska Strauss, Herbert Formayer, Veronika Asamer, Erwin Schmid, 2010; Climate change data for Austria and the period 2008-2040 with one day and km2 resolution.

Ergebnisdarstellung: Dietmar Weinberger und Franz Sinabell, WIFO, www.wifo.ac.at.

Hinweise: Hervorgegangen aus dem Projekt "Werkzeuge für Modelle einer nachhaltigen Wirtschaft", im Rahmen der Programme proVISION und PFEIL10, finanziert vom Bundesministerium für Land- und Forstwirtschaft, Umwelt und Wasserwirtschaft.

Nähere Informationen: www.landnutzung.at

Referenz (Ø1991-2000): Klimabedingungen in der Periode 1991 bis 2000

Basisszenario (Ø2031-2040): Mittlerer Temperaturanstieg und gleichbleibende Niederschlagsverteilung