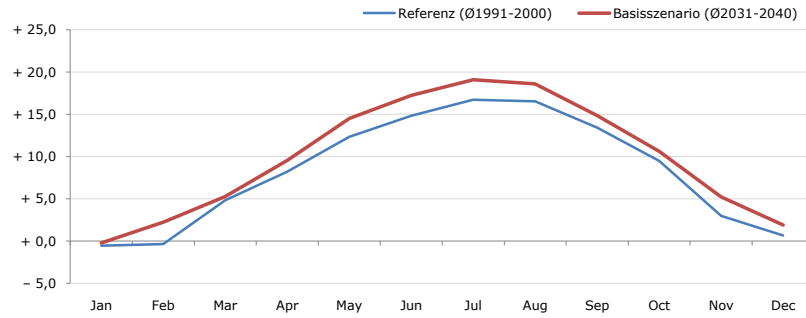


**Gemeindename:**  
 Gemeindegennzahl  
 Bezirk  
 Bundesland  
 Anzahl der Klimacluster

**Eichenberg**  
 80212  
 Bregenz  
 Vorarlberg  
 1

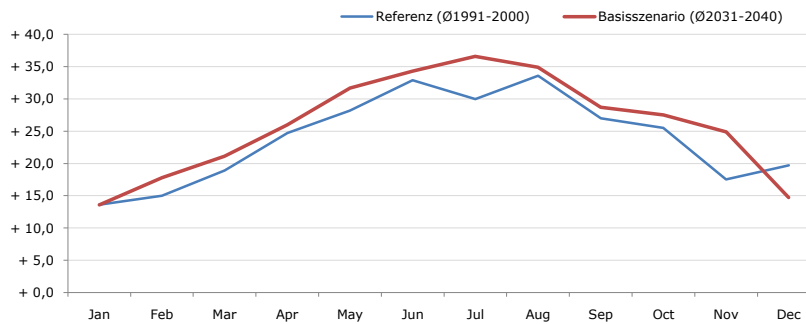


**Durchschnittstemperatur [°C]**



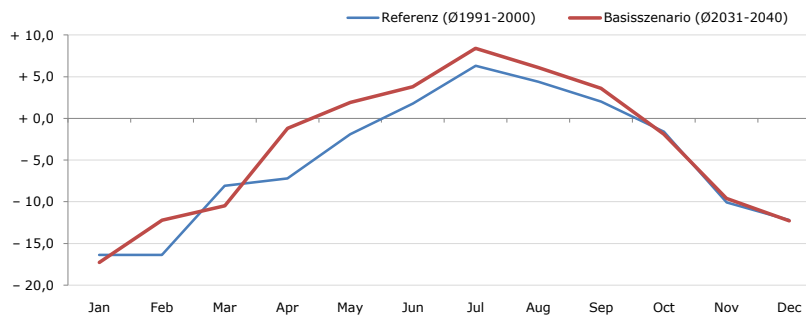
Average temperature [°C]	Jan	Feb	Mar	Apr	May	Jun	Jul	Aug	Sep	Oct	Nov	Dec	Jahr
Referenz (Ø1991-2000)	- 0,5	- 0,3	+ 4,8	+ 8,2	+ 12,3	+ 14,8	+ 16,8	+ 16,6	+ 13,4	+ 9,5	+ 3,0	+ 0,7	<b>+ 8,3</b>
Basisszenario (Ø2031-2040)	- 0,2	+ 2,3	+ 5,3	+ 9,5	+ 14,5	+ 17,3	+ 19,1	+ 18,6	+ 14,9	+ 10,6	+ 5,2	+ 1,9	<b>+ 10,0</b>

**Maximum Temperatur [°C]**



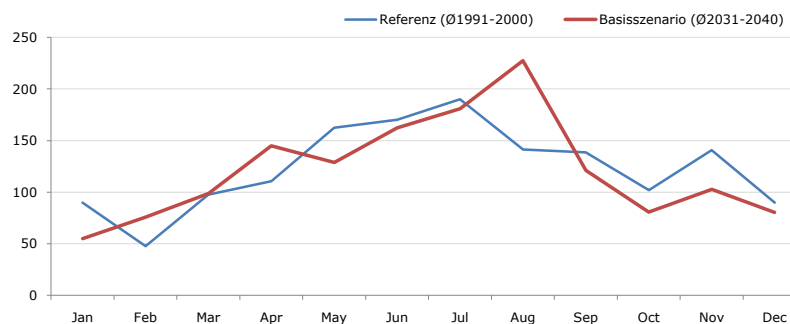
Maximum Temperatur [°C]	Jan	Feb	Mar	Apr	May	Jun	Jul	Aug	Sep	Oct	Nov	Dec	Jahr
Referenz (Ø1991-2000)	+ 13,6	+ 15,0	+ 18,9	+ 24,7	+ 28,2	+ 32,9	+ 30,0	+ 33,6	+ 27,0	+ 25,5	+ 17,5	+ 19,7	<b>+ 23,9</b>
Basisszenario (Ø2031-2040)	+ 13,6	+ 17,8	+ 21,1	+ 26,0	+ 31,7	+ 34,3	+ 36,6	+ 34,9	+ 28,7	+ 27,5	+ 24,9	+ 14,7	<b>+ 26,0</b>

**Minimum Temperatur [°C]**



Minimum Temperatur [°C]	Jan	Feb	Mar	Apr	May	Jun	Jul	Aug	Sep	Oct	Nov	Dec	Jahr
Referenz (Ø1991-2000)	- 16,4	- 16,4	- 8,1	- 7,2	- 1,9	+ 1,8	+ 6,3	+ 4,4	+ 2,0	- 1,6	- 10,1	- 12,2	<b>- 4,9</b>
Basisszenario (Ø2031-2040)	- 17,3	- 12,2	- 10,5	- 1,2	+ 1,9	+ 3,8	+ 8,4	+ 6,1	+ 3,6	- 1,9	- 9,6	- 12,3	<b>- 3,4</b>

**Niederschlag [mm]**



Niederschlag [mm]	Jan	Feb	Mar	Apr	May	Jun	Jul	Aug	Sep	Oct	Nov	Dec	Jahr
Referenz (Ø1991-2000)	90,0	47,7	97,5	110,6	162,6	170,1	190,1	141,3	138,6	102,1	140,9	89,8	<b>1481,2</b>
Basisszenario (Ø2031-2040)	55,0	75,7	98,7	144,9	128,8	162,3	181,0	227,3	120,9	80,6	102,6	80,5	<b>1458,3</b>

Q: Franziska Strauss, Herbert Formayer, Veronika Asamer, Erwin Schmid, 2010; Climate change data for Austria and the period 2008-2040 with one day and km2 resolution.

Ergebnisdarstellung: Dietmar Weinberger und Franz Sinabell, WIFO, www.wifo.ac.at.

Hinweise: Hervorgegangen aus dem Projekt "Werkzeuge für Modelle einer nachhaltigen Wirtschaft", im Rahmen der Programme proVISION und PFEIL10, finanziert vom Bundesministerium für Land- und Forstwirtschaft, Umwelt und Wasserwirtschaft.

Nähere Informationen: www.landnutzung.at

Referenz (Ø1991-2000): Klimabedingungen in der Periode 1991 bis 2000

Basisszenario (Ø2031-2040): Mittlerer Temperaturanstieg und gleichbleibende Niederschlagsverteilung