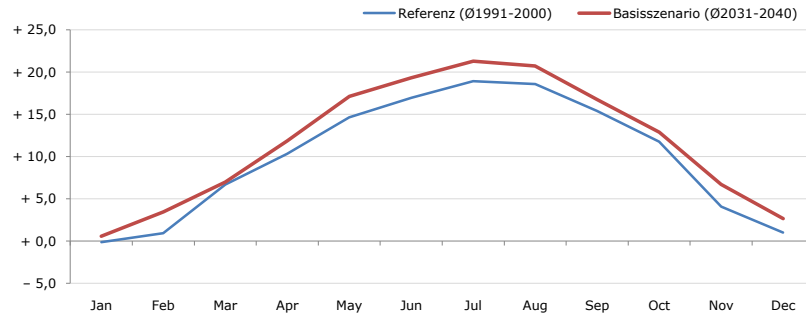


Gemeindename:
Gemeindekennzahl
Bezirk
Bundesland
Anzahl der Klimacluster

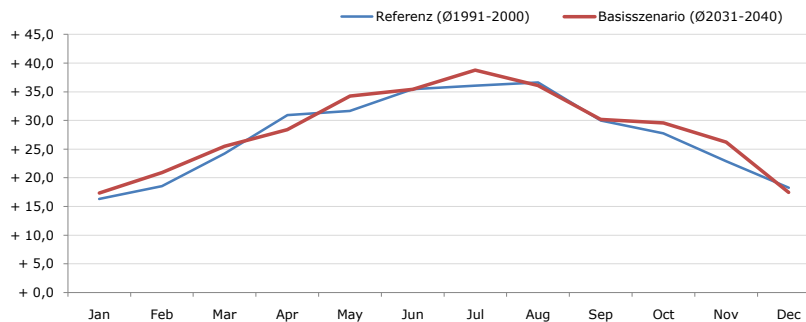
Bregenz
80207
Bregenz
Vorarlberg
4

Durchschnittstemperatur [°C]



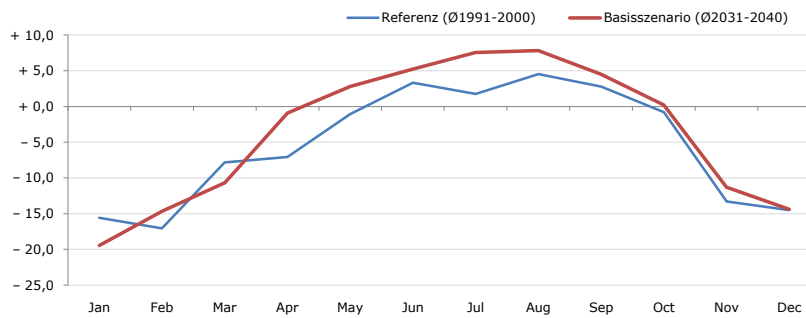
Average temperature [°C]	Jan	Feb	Mar	Apr	May	Jun	Jul	Aug	Sep	Oct	Nov	Dec	Jahr
Referenz (Ø1991-2000)	- 0,1	+ 0,9	+ 6,7	+ 10,4	+ 14,7	+ 17,0	+ 18,9	+ 18,6	+ 15,4	+ 11,8	+ 4,1	+ 1,0	+ 10,0
Basisszenario (Ø2031-2040)	+ 0,6	+ 3,4	+ 7,0	+ 11,9	+ 17,1	+ 19,3	+ 21,3	+ 20,7	+ 16,8	+ 12,9	+ 6,7	+ 2,7	+ 11,8

Maximum Temperatur [°C]



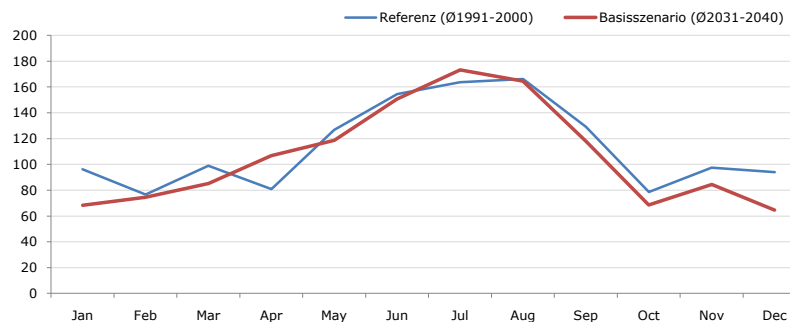
Maximum Temperatur [°C]	Jan	Feb	Mar	Apr	May	Jun	Jul	Aug	Sep	Oct	Nov	Dec	Jahr
Referenz (Ø1991-2000)	+ 16,3	+ 18,5	+ 24,2	+ 30,9	+ 31,7	+ 35,5	+ 36,1	+ 36,6	+ 30,0	+ 27,8	+ 22,9	+ 18,3	+ 27,4
Basisszenario (Ø2031-2040)	+ 17,3	+ 20,9	+ 25,5	+ 28,4	+ 34,2	+ 35,4	+ 38,8	+ 36,1	+ 30,2	+ 29,6	+ 26,2	+ 17,4	+ 28,4

Minimum Temperatur [°C]



Minimum Temperatur [°C]	Jan	Feb	Mar	Apr	May	Jun	Jul	Aug	Sep	Oct	Nov	Dec	Jahr
Referenz (Ø1991-2000)	- 15,6	- 17,1	- 7,8	- 7,1	- 1,1	+ 3,3	+ 1,7	+ 4,5	+ 2,8	- 0,8	- 13,3	- 14,5	- 5,3
Basisszenario (Ø2031-2040)	- 19,5	- 14,7	- 10,7	- 0,9	+ 2,8	+ 5,2	+ 7,6	+ 7,8	+ 4,5	+ 0,2	- 11,3	- 14,4	- 3,6

Niederschlag [mm]



Niederschlag [mm]	Jan	Feb	Mar	Apr	May	Jun	Jul	Aug	Sep	Oct	Nov	Dec	Jahr
Referenz (Ø1991-2000)	96,1	76,6	99,0	80,8	126,7	154,4	163,8	166,2	129,3	78,7	97,5	94,0	1363,1
Basisszenario (Ø2031-2040)	68,3	74,5	85,1	106,7	118,8	150,7	173,2	164,6	118,0	68,6	84,5	64,6	1277,7

Q: Franziska Strauss, Herbert Formayer, Veronika Asamer, Erwin Schmid, 2010; Climate change data for Austria and the period 2008-2040 with one day and km2 resolution.

Ergebnisdarstellung: Dietmar Weinberger und Franz Sinabell, WIFO, www.wifo.ac.at.

Hinweise: Hervorgegangen aus dem Projekt "Werkzeuge für Modelle einer nachhaltigen Wirtschaft", im Rahmen der Programme proVISION und PFEIL10, finanziert vom Bundesministerium für Land- und Forstwirtschaft, Umwelt und Wasserwirtschaft.

Nähere Informationen: www.landnutzung.at

Referenz (Ø1991-2000): Klimabedingungen in der Periode 1991 bis 2000

Basisszenario (Ø2031-2040): Mittlerer Temperaturanstieg und gleichbleibende Niederschlagsverteilung