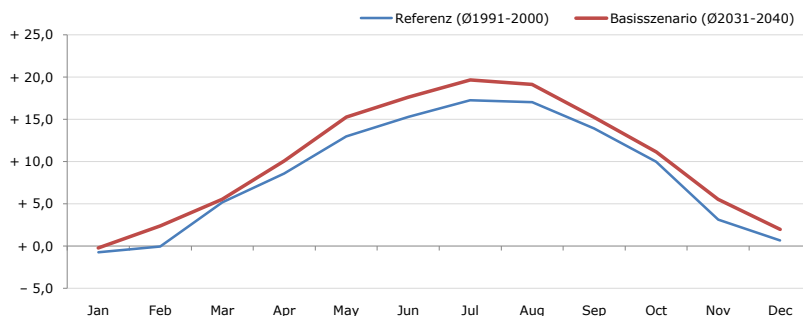


Gemeindename:
 Gemeindegennzahl
 Bezirk
 Bundesland
 Anzahl der Klimacluster

Bildstein
 80205
 Bregenz
 Vorarlberg
 2

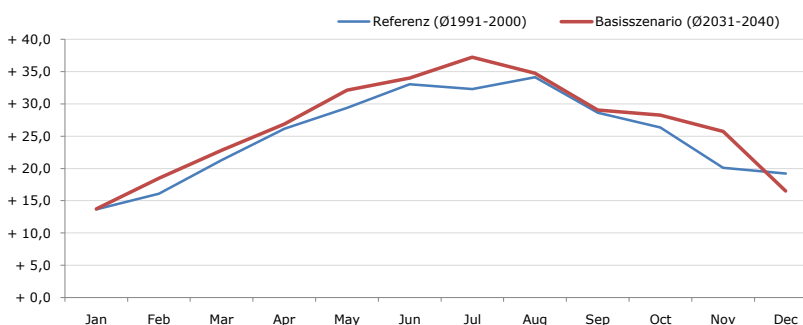


Durchschnittstemperatur [°C]



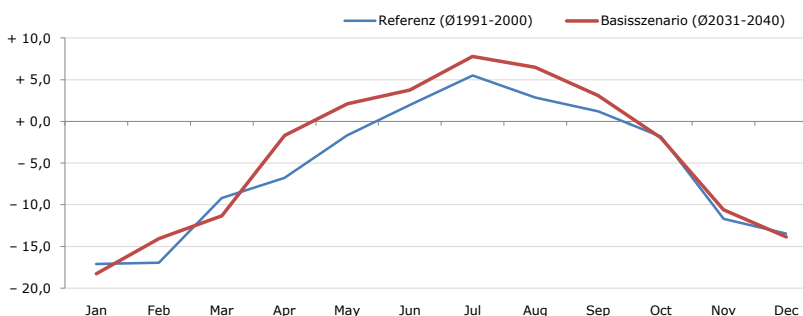
Average temperature [°C]	Jan	Feb	Mar	Apr	May	Jun	Jul	Aug	Sep	Oct	Nov	Dec	Jahr
Referenz (Ø1991-2000)	- 0,7	- 0,1	+ 5,2	+ 8,6	+ 13,0	+ 15,3	+ 17,3	+ 17,1	+ 13,9	+ 10,0	+ 3,1	+ 0,7	+ 8,7
Basisszenario (Ø2031-2040)	- 0,2	+ 2,4	+ 5,6	+ 10,1	+ 15,3	+ 17,6	+ 19,7	+ 19,1	+ 15,2	+ 11,2	+ 5,6	+ 2,0	+ 10,3

Maximum Temperatur [°C]



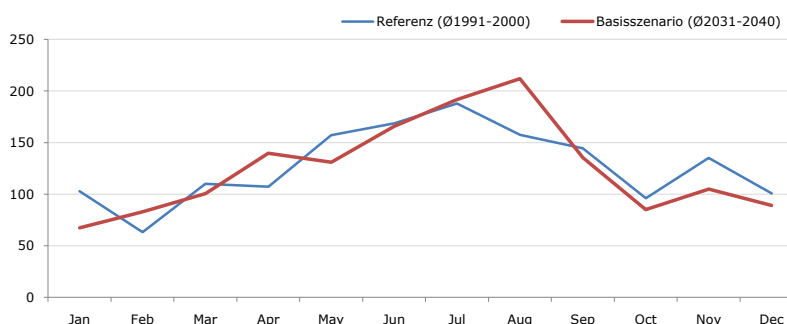
Maximum Temperatur [°C]	Jan	Feb	Mar	Apr	May	Jun	Jul	Aug	Sep	Oct	Nov	Dec	Jahr
Referenz (Ø1991-2000)	+ 13,7	+ 16,1	+ 21,3	+ 26,2	+ 29,4	+ 33,1	+ 32,3	+ 34,1	+ 28,7	+ 26,4	+ 20,1	+ 19,2	+ 25,1
Basisszenario (Ø2031-2040)	+ 13,7	+ 18,5	+ 22,8	+ 26,9	+ 32,1	+ 34,0	+ 37,2	+ 34,8	+ 29,0	+ 28,3	+ 25,7	+ 16,5	+ 26,7

Minimum Temperatur [°C]



Minimum Temperatur [°C]	Jan	Feb	Mar	Apr	May	Jun	Jul	Aug	Sep	Oct	Nov	Dec	Jahr
Referenz (Ø1991-2000)	- 17,1	- 17,0	- 9,2	- 6,8	- 1,7	+ 2,0	+ 5,5	+ 2,9	+ 1,2	- 1,8	- 11,7	- 13,5	- 5,5
Basisszenario (Ø2031-2040)	- 18,3	- 14,1	- 11,3	- 1,7	+ 2,1	+ 3,8	+ 7,8	+ 6,5	+ 3,1	- 2,0	- 10,6	- 13,9	- 4,0

Niederschlag [mm]



Niederschlag [mm]	Jan	Feb	Mar	Apr	May	Jun	Jul	Aug	Sep	Oct	Nov	Dec	Jahr
Referenz (Ø1991-2000)	103,0	63,3	109,9	107,2	157,1	168,6	187,9	157,5	144,4	96,1	135,1	100,7	1530,8
Basisszenario (Ø2031-2040)	67,4	83,0	100,6	139,6	131,0	165,8	191,9	211,9	135,2	85,1	104,9	89,2	1505,5

Q: Franziska Strauss, Herbert Formayer, Veronika Asamer, Erwin Schmid, 2010; Climate change data for Austria and the period 2008-2040 with one day and km2 resolution.

Ergebnisdarstellung: Dietmar Weinberger und Franz Sinabell, WIFO, www.wifo.ac.at.

Hinweise: Hervorgegangen aus dem Projekt "Werkzeuge für Modelle einer nachhaltigen Wirtschaft", im Rahmen der Programme proVISION und PFEIL10, finanziert vom Bundesministerium für Land- und Forstwirtschaft, Umwelt und Wasserwirtschaft.

Nähere Informationen: www.landnutzung.at

Referenz (Ø1991-2000): Klimabedingungen in der Periode 1991 bis 2000

Basisszenario (Ø2031-2040): Mittlerer Temperaturanstieg und gleichbleibende Niederschlagsverteilung