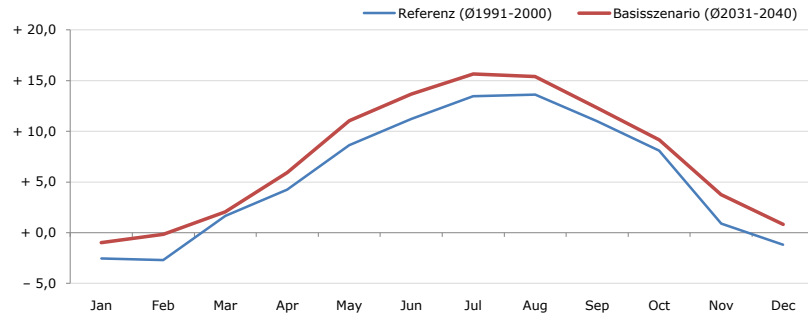


Gemeindename:
Gemeindekennzahl
Bezirk
Bundesland
Anzahl der Klimacluster

Bezaus
80204
Bregenz
Vorarlberg
5

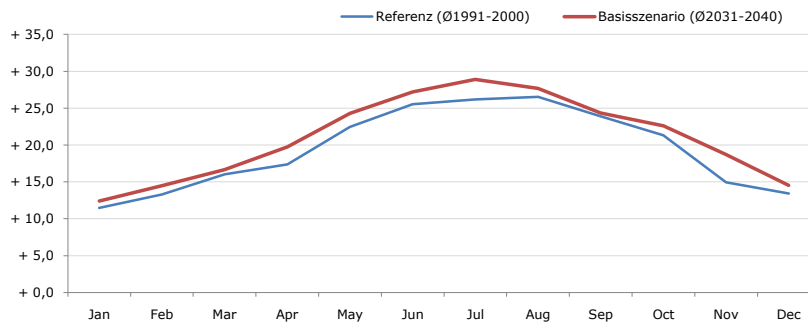


Durchschnittstemperatur [°C]



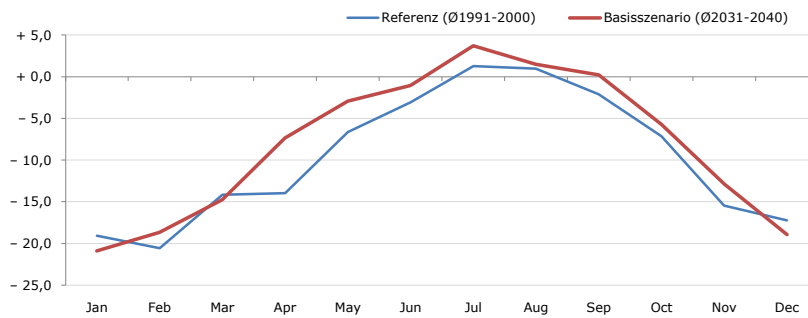
Average temperature [°C]	Jan	Feb	Mar	Apr	May	Jun	Jul	Aug	Sep	Oct	Nov	Dec	Jahr
Referenz (Ø1991-2000)	- 2,5	- 2,7	+ 1,7	+ 4,2	+ 8,6	+ 11,2	+ 13,4	+ 13,6	+ 11,0	+ 8,1	+ 0,9	- 1,2	+ 5,6
Basisszenario (Ø2031-2040)	- 1,0	- 0,1	+ 2,0	+ 5,9	+ 11,1	+ 13,7	+ 15,7	+ 15,4	+ 12,3	+ 9,2	+ 3,7	+ 0,8	+ 7,4

Maximum Temperatur [°C]



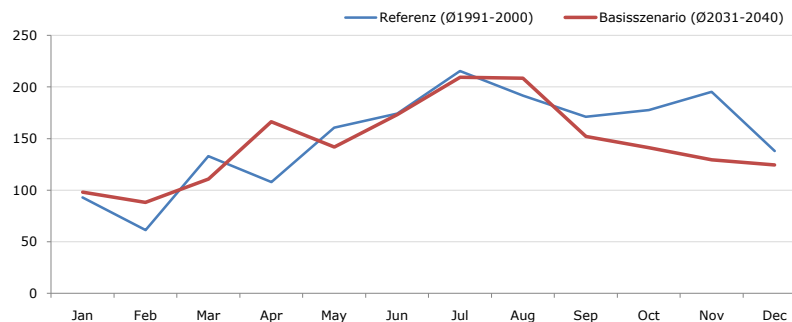
Maximum Temperatur [°C]	Jan	Feb	Mar	Apr	May	Jun	Jul	Aug	Sep	Oct	Nov	Dec	Jahr
Referenz (Ø1991-2000)	+ 11,5	+ 13,3	+ 16,0	+ 17,4	+ 22,5	+ 25,5	+ 26,2	+ 26,5	+ 23,9	+ 21,3	+ 15,0	+ 13,4	+ 19,4
Basisszenario (Ø2031-2040)	+ 12,4	+ 14,5	+ 16,7	+ 19,7	+ 24,3	+ 27,2	+ 28,9	+ 27,7	+ 24,3	+ 22,6	+ 18,7	+ 14,5	+ 21,0

Minimum Temperatur [°C]



Minimum Temperatur [°C]	Jan	Feb	Mar	Apr	May	Jun	Jul	Aug	Sep	Oct	Nov	Dec	Jahr
Referenz (Ø1991-2000)	- 19,1	- 20,6	- 14,2	- 14,0	- 6,6	- 3,1	+ 1,3	+ 1,0	- 2,1	- 7,1	- 15,5	- 17,2	- 9,7
Basisszenario (Ø2031-2040)	- 20,9	- 18,7	- 14,8	- 7,4	- 2,9	- 1,1	+ 3,7	+ 1,5	+ 0,2	- 5,7	- 12,9	- 18,9	- 8,1

Niederschlag [mm]



Niederschlag [mm]	Jan	Feb	Mar	Apr	May	Jun	Jul	Aug	Sep	Oct	Nov	Dec	Jahr
Referenz (Ø1991-2000)	92,9	61,4	133,1	107,8	160,4	174,2	215,4	191,7	171,2	177,8	195,2	137,9	1818,8
Basisszenario (Ø2031-2040)	98,0	88,1	110,9	166,4	141,7	173,2	209,3	208,4	152,1	141,2	129,5	124,4	1743,3

Q: Franziska Strauss, Herbert Formayer, Veronika Asamer, Erwin Schmid, 2010; Climate change data for Austria and the period 2008-2040 with one day and km2 resolution.

Ergebnisdarstellung: Dietmar Weinberger und Franz Sinabell, WIFO, www.wifo.ac.at.

Hinweise: Hervorgegangen aus dem Projekt "Werkzeuge für Modelle einer nachhaltigen Wirtschaft", im Rahmen der Programme proVISION und PFEIL10, finanziert vom Bundesministerium für Land- und Forstwirtschaft, Umwelt und Wasserwirtschaft.

Nähere Informationen: www.landnutzung.at

Referenz (Ø1991-2000): Klimabedingungen in der Periode 1991 bis 2000

Basisszenario (Ø2031-2040): Mittlerer Temperaturanstieg und gleichbleibende Niederschlagsverteilung