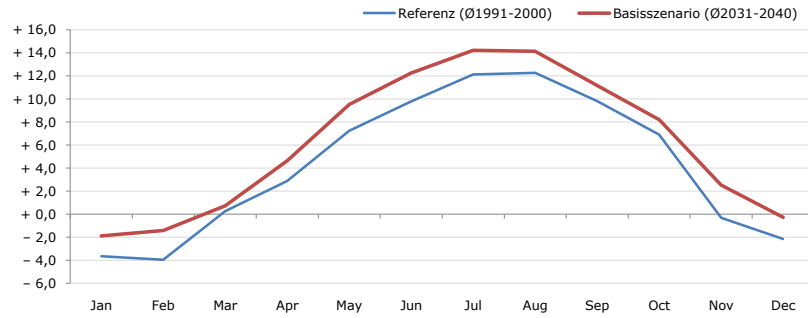


Gemeindename:
Gemeindekennzahl
Bezirk
Bundesland
Anzahl der Klimacluster

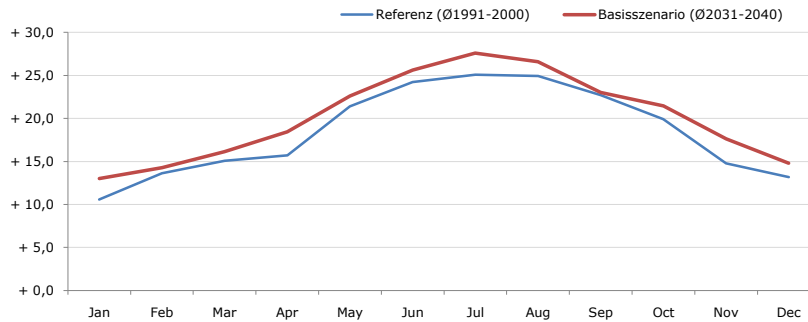
Vandans
80129
Bludenz
Vorarlberg
9

Durchschnittstemperatur [°C]



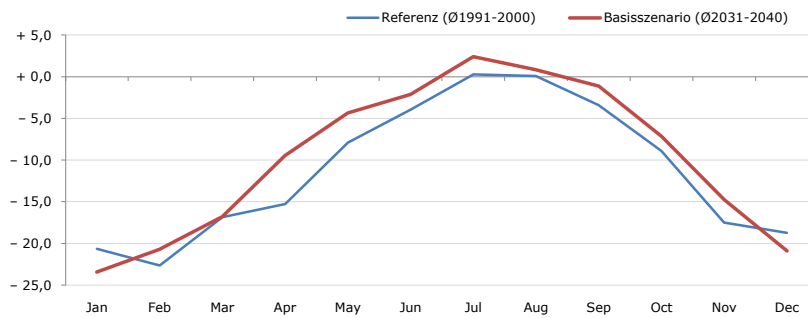
Average temperature [°C]	Jan	Feb	Mar	Apr	May	Jun	Jul	Aug	Sep	Oct	Nov	Dec	Jahr
Referenz (Ø1991-2000)	- 3,6	- 3,9	+ 0,3	+ 2,9	+ 7,3	+ 9,8	+ 12,1	+ 12,3	+ 9,8	+ 6,9	- 0,3	- 2,2	+ 4,3
Basisszenario (Ø2031-2040)	- 1,9	- 1,4	+ 0,7	+ 4,6	+ 9,5	+ 12,3	+ 14,2	+ 14,1	+ 11,2	+ 8,2	+ 2,5	- 0,3	+ 6,2

Maximum Temperatur [°C]



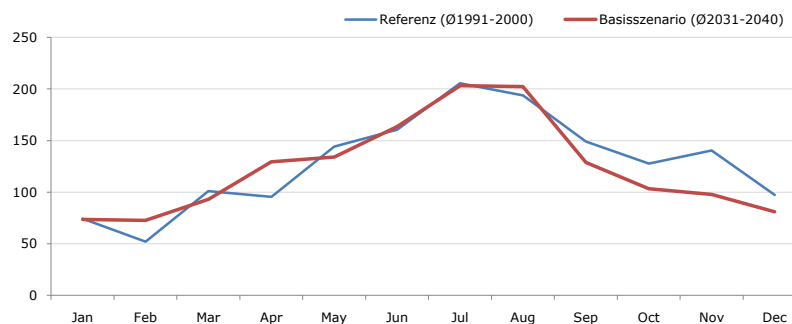
Maximum Temperatur [°C]	Jan	Feb	Mar	Apr	May	Jun	Jul	Aug	Sep	Oct	Nov	Dec	Jahr
Referenz (Ø1991-2000)	+ 10,6	+ 13,6	+ 15,1	+ 15,7	+ 21,4	+ 24,2	+ 25,1	+ 24,9	+ 22,7	+ 19,9	+ 14,8	+ 13,2	+ 18,5
Basisszenario (Ø2031-2040)	+ 13,0	+ 14,3	+ 16,1	+ 18,5	+ 22,6	+ 25,6	+ 27,6	+ 26,6	+ 23,0	+ 21,5	+ 17,6	+ 14,8	+ 20,1

Minimum Temperatur [°C]



Minimum Temperatur [°C]	Jan	Feb	Mar	Apr	May	Jun	Jul	Aug	Sep	Oct	Nov	Dec	Jahr
Referenz (Ø1991-2000)	- 20,7	- 22,6	- 16,8	- 15,3	- 7,9	- 4,0	+ 0,3	+ 0,1	- 3,4	- 8,9	- 17,5	- 18,7	- 11,2
Basisszenario (Ø2031-2040)	- 23,4	- 20,7	- 16,8	- 9,5	- 4,3	- 2,1	+ 2,4	+ 0,8	- 1,1	- 7,1	- 14,8	- 20,9	- 9,7

Niederschlag [mm]



Niederschlag [mm]	Jan	Feb	Mar	Apr	May	Jun	Jul	Aug	Sep	Oct	Nov	Dec	Jahr
Referenz (Ø1991-2000)	74,3	52,2	101,1	95,5	144,1	160,5	205,6	193,8	149,1	127,7	140,3	97,4	1541,7
Basisszenario (Ø2031-2040)	73,6	72,6	93,2	129,3	133,9	163,4	203,3	202,4	128,9	103,5	97,8	81,0	1482,9

Q: Franziska Strauss, Herbert Formayer, Veronika Asamer, Erwin Schmid, 2010; Climate change data for Austria and the period 2008-2040 with one day and km2 resolution.

Ergebnisdarstellung: Dietmar Weinberger und Franz Sinabell, WIFO, www.wifo.ac.at.

Hinweise: Hervorgegangen aus dem Projekt "Werkzeuge für Modelle einer nachhaltigen Wirtschaft", im Rahmen der Programme proVISION und PFEIL10, finanziert vom Bundesministerium für Land- und Forstwirtschaft, Umwelt und Wasserwirtschaft.

Nähere Informationen: www.landnutzung.at

Referenz (Ø1991-2000): Klimabedingungen in der Periode 1991 bis 2000

Basisszenario (Ø2031-2040): Mittlerer Temperaturanstieg und gleichbleibende Niederschlagsverteilung