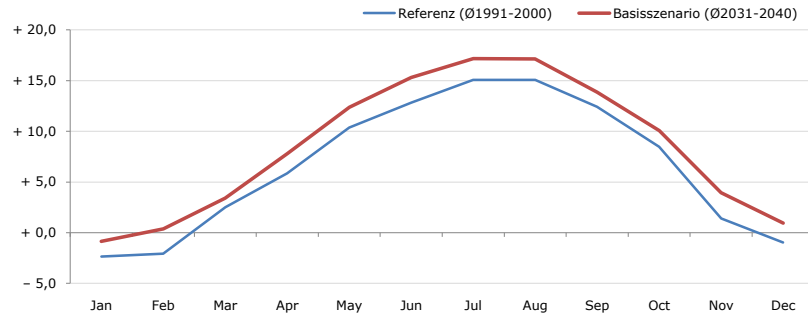


Gemeindename:
Gemeindekennzahl
Bezirk
Bundesland
Anzahl der Klimacluster

Schruns
80122
Bludenz
Vorarlberg
5

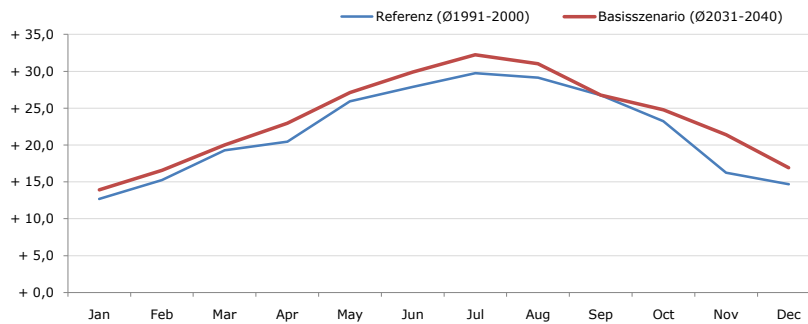


Durchschnittstemperatur [°C]



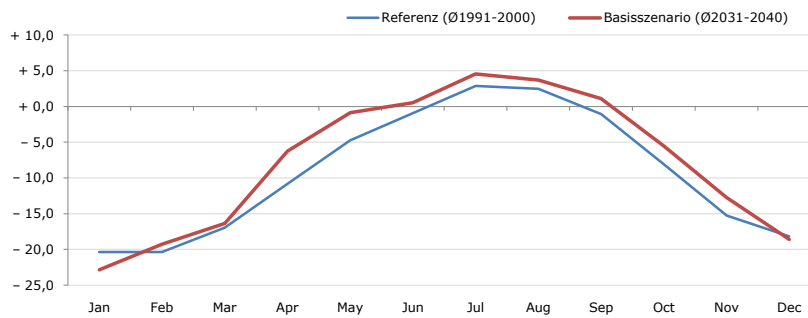
Average temperature [°C]	Jan	Feb	Mar	Apr	May	Jun	Jul	Aug	Sep	Oct	Nov	Dec	Jahr
Referenz (Ø1991-2000)	- 2,4	- 2,1	+ 2,5	+ 5,9	+ 10,4	+ 12,8	+ 15,1	+ 15,1	+ 12,4	+ 8,5	+ 1,4	- 1,0	+ 6,6
Basisszenario (Ø2031-2040)	- 0,8	+ 0,4	+ 3,4	+ 7,8	+ 12,4	+ 15,3	+ 17,2	+ 17,1	+ 13,9	+ 10,1	+ 4,0	+ 0,9	+ 8,5

Maximum Temperatur [°C]



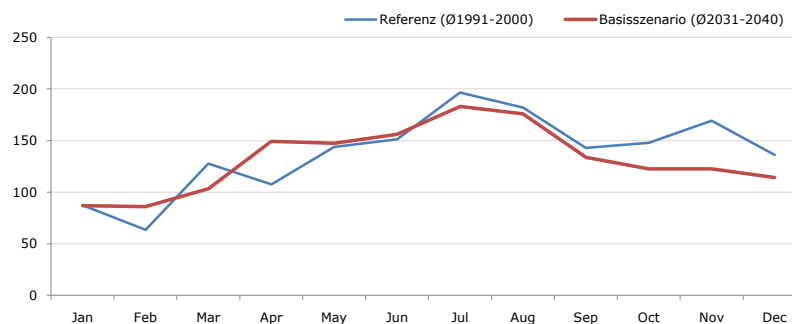
Maximum Temperatur [°C]	Jan	Feb	Mar	Apr	May	Jun	Jul	Aug	Sep	Oct	Nov	Dec	Jahr
Referenz (Ø1991-2000)	+ 12,7	+ 15,2	+ 19,3	+ 20,5	+ 25,9	+ 27,9	+ 29,8	+ 29,1	+ 26,8	+ 23,2	+ 16,2	+ 14,7	+ 21,8
Basisszenario (Ø2031-2040)	+ 13,9	+ 16,6	+ 20,0	+ 22,9	+ 27,1	+ 29,9	+ 32,3	+ 31,0	+ 26,8	+ 24,8	+ 21,4	+ 16,9	+ 23,7

Minimum Temperatur [°C]



Minimum Temperatur [°C]	Jan	Feb	Mar	Apr	May	Jun	Jul	Aug	Sep	Oct	Nov	Dec	Jahr
Referenz (Ø1991-2000)	- 20,4	- 20,4	- 17,0	- 10,9	- 4,7	- 0,9	+ 2,9	+ 2,5	- 1,1	- 8,1	- 15,3	- 18,2	- 9,2
Basisszenario (Ø2031-2040)	- 22,9	- 19,3	- 16,4	- 6,2	- 0,9	+ 0,5	+ 4,5	+ 3,7	+ 1,1	- 5,5	- 12,8	- 18,6	- 7,7

Niederschlag [mm]



Niederschlag [mm]	Jan	Feb	Mar	Apr	May	Jun	Jul	Aug	Sep	Oct	Nov	Dec	Jahr
Referenz (Ø1991-2000)	87,3	63,5	127,7	107,5	143,9	151,2	196,5	181,9	143,0	147,9	169,3	136,2	1655,9
Basisszenario (Ø2031-2040)	86,9	85,9	103,3	149,3	147,4	156,0	183,0	176,0	133,8	122,6	122,6	114,1	1580,8

Q: Franziska Strauss, Herbert Formayer, Veronika Asamer, Erwin Schmid, 2010; Climate change data for Austria and the period 2008-2040 with one day and km2 resolution.

Ergebnisdarstellung: Dietmar Weinberger und Franz Sinabell, WIFO, www.wifo.ac.at.

Hinweise: Hervorgegangen aus dem Projekt "Werkzeuge für Modelle einer nachhaltigen Wirtschaft", im Rahmen der Programme proVISION und PFEIL10, finanziert vom Bundesministerium für Land- und Forstwirtschaft, Umwelt und Wasserwirtschaft.

Nähere Informationen: www.landnutzung.at

Referenz (Ø1991-2000): Klimabedingungen in der Periode 1991 bis 2000

Basisszenario (Ø2031-2040): Mittlerer Temperaturanstieg und gleichbleibende Niederschlagsverteilung