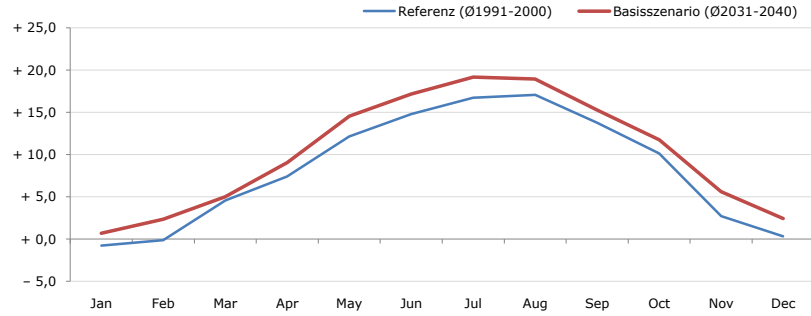


Gemeindename:
 Gemeindegennzahl
 Bezirk
 Bundesland
 Anzahl der Klimacluster

St. Anton im Montafon
 80119
 Bludenz
 Vorarlberg
 2

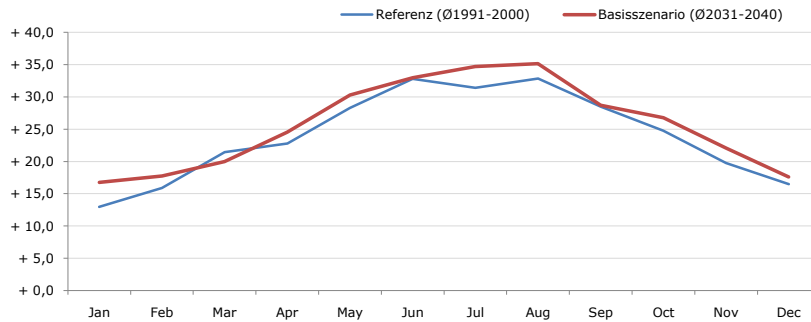


Durchschnittstemperatur [°C]



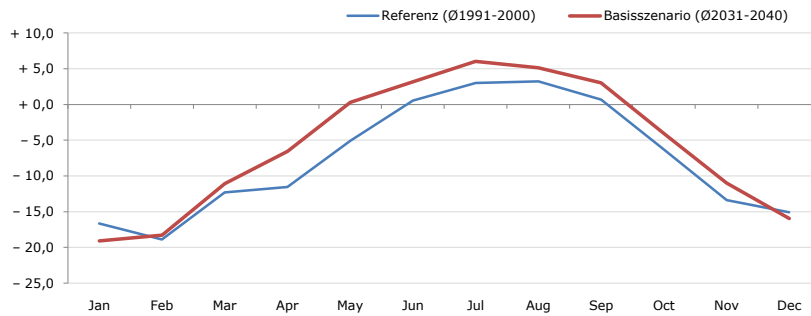
Average temperature [°C]	Jan	Feb	Mar	Apr	May	Jun	Jul	Aug	Sep	Oct	Nov	Dec	Jahr
Referenz (Ø1991-2000)	- 0,8	- 0,1	+ 4,6	+ 7,4	+ 12,2	+ 14,8	+ 16,7	+ 17,1	+ 13,8	+ 10,1	+ 2,7	+ 0,3	+ 8,3
Basisszenario (Ø2031-2040)	+ 0,7	+ 2,4	+ 5,0	+ 9,1	+ 14,6	+ 17,2	+ 19,2	+ 18,9	+ 15,3	+ 11,8	+ 5,6	+ 2,4	+ 10,2

Maximum Temperatur [°C]



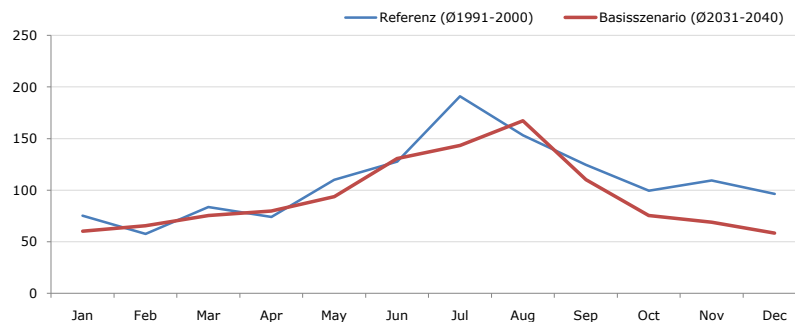
Maximum Temperatur [°C]	Jan	Feb	Mar	Apr	May	Jun	Jul	Aug	Sep	Oct	Nov	Dec	Jahr
Referenz (Ø1991-2000)	+ 13,0	+ 15,9	+ 21,5	+ 22,8	+ 28,3	+ 32,8	+ 31,4	+ 32,9	+ 28,5	+ 24,8	+ 19,8	+ 16,5	+ 24,0
Basisszenario (Ø2031-2040)	+ 16,8	+ 17,8	+ 20,0	+ 24,6	+ 30,3	+ 33,0	+ 34,7	+ 35,2	+ 28,7	+ 26,8	+ 22,1	+ 17,6	+ 25,7

Minimum Temperatur [°C]



Minimum Temperatur [°C]	Jan	Feb	Mar	Apr	May	Jun	Jul	Aug	Sep	Oct	Nov	Dec	Jahr
Referenz (Ø1991-2000)	- 16,7	- 18,9	- 12,3	- 11,6	- 5,1	+ 0,6	+ 3,0	+ 3,3	+ 0,7	- 6,3	- 13,4	- 15,1	- 7,6
Basisszenario (Ø2031-2040)	- 19,1	- 18,3	- 11,1	- 6,6	+ 0,3	+ 3,2	+ 6,1	+ 5,2	+ 3,1	- 4,1	- 11,0	- 16,0	- 5,6

Niederschlag [mm]



Niederschlag [mm]	Jan	Feb	Mar	Apr	May	Jun	Jul	Aug	Sep	Oct	Nov	Dec	Jahr
Referenz (Ø1991-2000)	75,3	57,7	83,7	74,0	110,2	127,8	191,1	153,3	124,5	99,4	109,6	96,4	1302,8
Basisszenario (Ø2031-2040)	60,4	65,7	75,5	79,8	93,7	130,6	143,4	167,4	110,1	75,5	68,9	58,5	1129,3

Q: Franziska Strauss, Herbert Formayer, Veronika Asamer, Erwin Schmid, 2010; Climate change data for Austria and the period 2008-2040 with one day and km2 resolution.

Ergebnisdarstellung: Dietmar Weinberger und Franz Sinabell, WIFO, www.wifo.ac.at.

Hinweise: Hervorgegangen aus dem Projekt "Werkzeuge für Modelle einer nachhaltigen Wirtschaft", im Rahmen der Programme proVISION und PFEIL10, finanziert vom Bundesministerium für Land- und Forstwirtschaft, Umwelt und Wasserwirtschaft.

Nähere Informationen: www.landnutzung.at

Referenz (Ø1991-2000): Klimabedingungen in der Periode 1991 bis 2000

Basisszenario (Ø2031-2040): Mittlerer Temperaturanstieg und gleichbleibende Niederschlagsverteilung