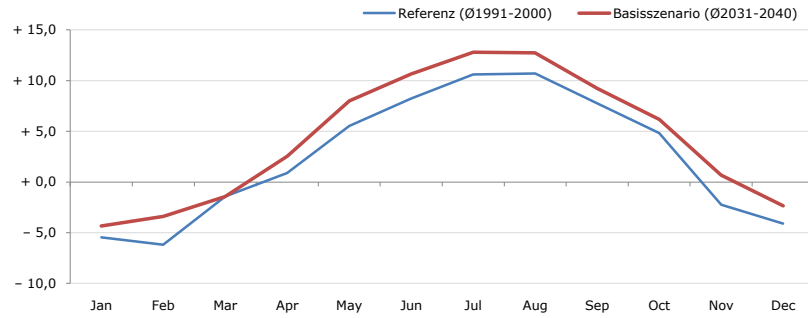


Gemeindename:
 Gemeindegennzahl
 Bezirk
 Bundesland
 Anzahl der Klimacluster

Gaschurn
 80110
 Bludenz
 Vorarlberg
 10

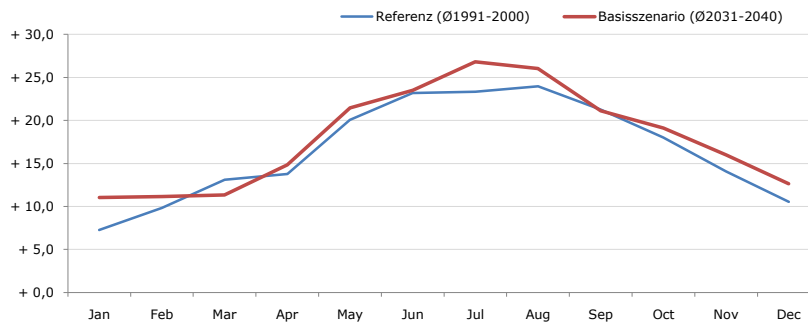


Durchschnittstemperatur [°C]



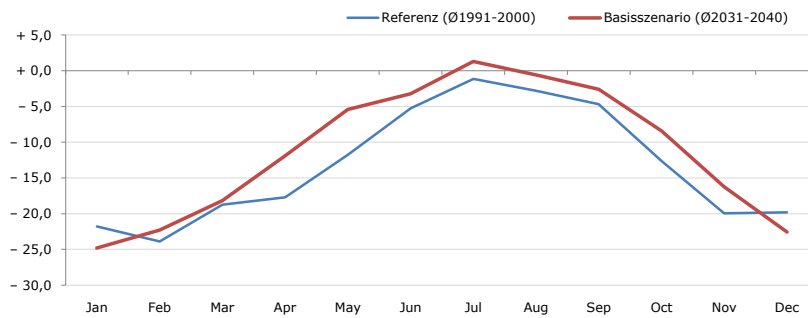
Average temperature [°C]	Jan	Feb	Mar	Apr	May	Jun	Jul	Aug	Sep	Oct	Nov	Dec	Jahr
Referenz (Ø1991-2000)	- 5,5	- 6,2	- 1,4	+ 0,9	+ 5,5	+ 8,2	+ 10,6	+ 10,7	+ 7,8	+ 4,8	- 2,2	- 4,1	+ 2,5
Basisszenario (Ø2031-2040)	- 4,3	- 3,4	- 1,4	+ 2,6	+ 8,0	+ 10,7	+ 12,8	+ 12,7	+ 9,2	+ 6,2	+ 0,7	- 2,3	+ 4,3

Maximum Temperatur [°C]



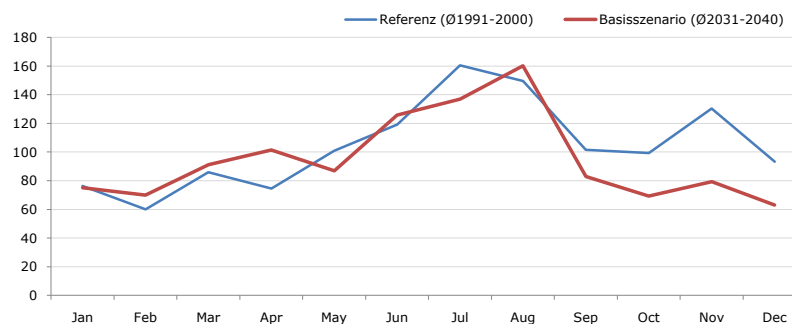
Maximum Temperatur [°C]	Jan	Feb	Mar	Apr	May	Jun	Jul	Aug	Sep	Oct	Nov	Dec	Jahr
Referenz (Ø1991-2000)	+ 7,3	+ 9,8	+ 13,1	+ 13,8	+ 20,1	+ 23,2	+ 23,3	+ 24,0	+ 21,3	+ 18,0	+ 14,1	+ 10,5	+ 16,6
Basisszenario (Ø2031-2040)	+ 11,0	+ 11,1	+ 11,3	+ 14,8	+ 21,5	+ 23,5	+ 26,8	+ 26,1	+ 21,1	+ 19,1	+ 16,0	+ 12,6	+ 18,0

Minimum Temperatur [°C]



Minimum Temperatur [°C]	Jan	Feb	Mar	Apr	May	Jun	Jul	Aug	Sep	Oct	Nov	Dec	Jahr
Referenz (Ø1991-2000)	- 21,8	- 23,9	- 18,8	- 17,7	- 11,8	- 5,3	- 1,1	- 2,8	- 4,7	- 12,6	- 20,0	- 19,8	- 13,3
Basisszenario (Ø2031-2040)	- 24,8	- 22,3	- 18,2	- 11,9	- 5,4	- 3,2	+ 1,3	- 0,6	- 2,6	- 8,4	- 16,2	- 22,6	- 11,2

Niederschlag [mm]



Niederschlag [mm]	Jan	Feb	Mar	Apr	May	Jun	Jul	Aug	Sep	Oct	Nov	Dec	Jahr
Referenz (Ø1991-2000)	76,2	60,1	86,0	74,6	100,9	119,2	160,6	149,5	101,5	99,2	130,3	93,3	1251,5
Basisszenario (Ø2031-2040)	75,1	69,9	91,2	101,4	86,9	125,8	136,9	160,2	82,9	69,2	79,3	63,1	1142,0

Q: Franziska Strauss, Herbert Formayer, Veronika Asamer, Erwin Schmid, 2010; Climate change data for Austria and the period 2008-2040 with one day and km2 resolution.

Ergebnisdarstellung: Dietmar Weinberger und Franz Sinabell, WIFO, www.wifo.ac.at.

Hinweise: Hervorgegangen aus dem Projekt "Werkzeuge für Modelle einer nachhaltigen Wirtschaft", im Rahmen der Programme proVISION und PFEIL10, finanziert vom Bundesministerium für Land- und Forstwirtschaft, Umwelt und Wasserwirtschaft.

Nähere Informationen: www.landnutzung.at

Referenz (Ø1991-2000): Klimabedingungen in der Periode 1991 bis 2000

Basisszenario (Ø2031-2040): Mittlerer Temperaturanstieg und gleichbleibende Niederschlagsverteilung