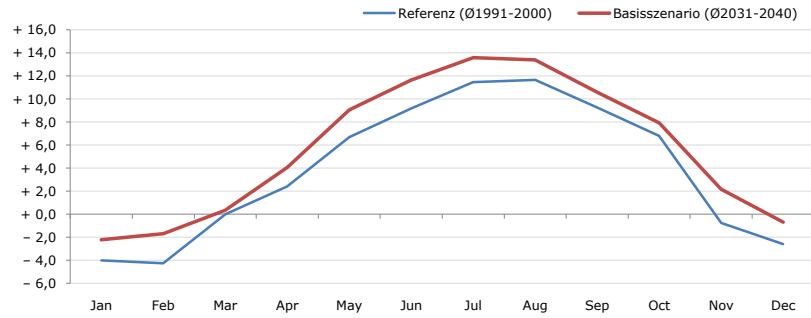


Gemeindename:
 Gemeindegennzahl
 Bezirk
 Bundesland
 Anzahl der Klimacluster

Dalaas
 80108
 Bludenz
 Vorarlberg
 6

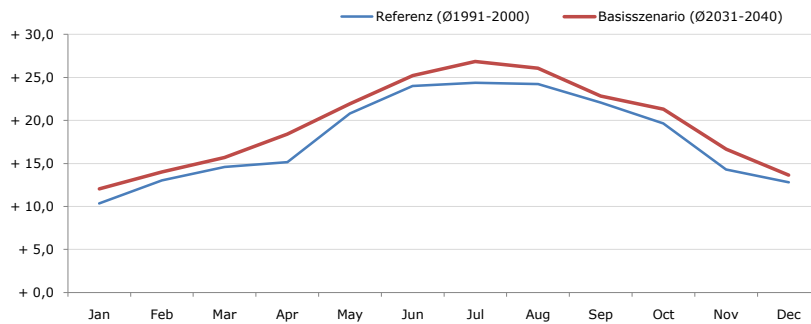


Durchschnittstemperatur [°C]



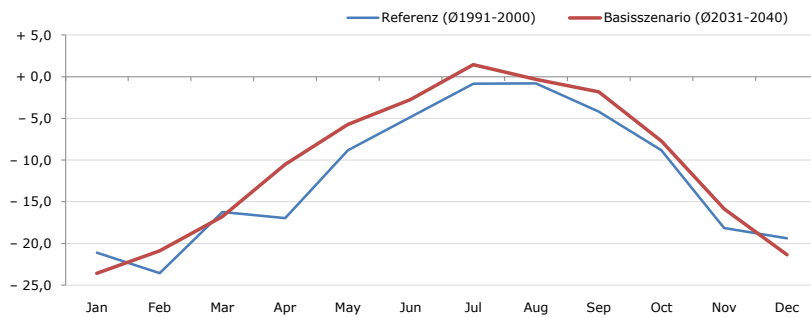
Average temperature [°C]	Jan	Feb	Mar	Apr	May	Jun	Jul	Aug	Sep	Oct	Nov	Dec	Jahr
Referenz (Ø1991-2000)	- 4,0	- 4,2	- 0,0	+ 2,4	+ 6,7	+ 9,2	+ 11,5	+ 11,7	+ 9,3	+ 6,8	- 0,8	- 2,6	+ 3,9
Basisszenario (Ø2031-2040)	- 2,2	- 1,7	+ 0,4	+ 4,1	+ 9,1	+ 11,6	+ 13,6	+ 13,4	+ 10,6	+ 7,9	+ 2,2	- 0,7	+ 5,7

Maximum Temperatur [°C]



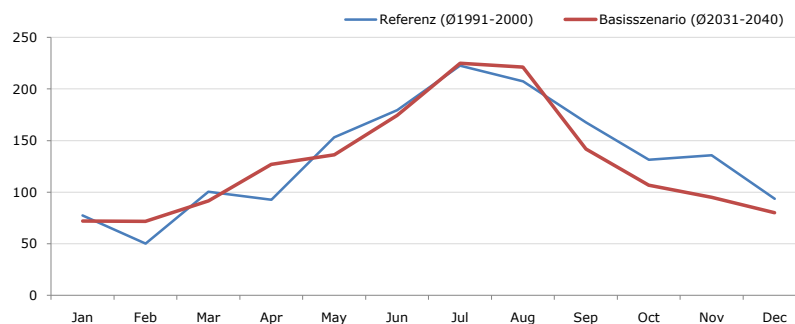
Maximum Temperatur [°C]	Jan	Feb	Mar	Apr	May	Jun	Jul	Aug	Sep	Oct	Nov	Dec	Jahr
Referenz (Ø1991-2000)	+ 10,4	+ 13,0	+ 14,6	+ 15,2	+ 20,8	+ 24,0	+ 24,4	+ 24,2	+ 22,1	+ 19,7	+ 14,3	+ 12,8	+ 18,0
Basisszenario (Ø2031-2040)	+ 12,0	+ 14,0	+ 15,7	+ 18,4	+ 21,9	+ 25,2	+ 26,9	+ 26,1	+ 22,8	+ 21,3	+ 16,7	+ 13,6	+ 19,6

Minimum Temperatur [°C]



Minimum Temperatur [°C]	Jan	Feb	Mar	Apr	May	Jun	Jul	Aug	Sep	Oct	Nov	Dec	Jahr
Referenz (Ø1991-2000)	- 21,1	- 23,6	- 16,2	- 17,0	- 8,8	- 4,8	- 0,8	- 0,8	- 4,2	- 8,8	- 18,2	- 19,4	- 11,9
Basisszenario (Ø2031-2040)	- 23,6	- 20,9	- 16,8	- 10,5	- 5,7	- 2,7	+ 1,5	- 0,3	- 1,8	- 7,7	- 15,9	- 21,4	- 10,4

Niederschlag [mm]



Niederschlag [mm]	Jan	Feb	Mar	Apr	May	Jun	Jul	Aug	Sep	Oct	Nov	Dec	Jahr
Referenz (Ø1991-2000)	77,4	50,1	100,4	92,6	153,3	179,4	222,7	207,3	167,6	131,6	135,7	93,8	1611,7
Basisszenario (Ø2031-2040)	72,0	71,8	91,5	126,9	136,2	174,3	225,0	221,2	141,8	106,7	95,0	80,2	1542,7

Q: Franziska Strauss, Herbert Formayer, Veronika Asamer, Erwin Schmid, 2010; Climate change data for Austria and the period 2008-2040 with one day and km2 resolution.

Ergebnisdarstellung: Dietmar Weinberger und Franz Sinabell, WIFO, www.wifo.ac.at.

Hinweise: Hervorgegangen aus dem Projekt "Werkzeuge für Modelle einer nachhaltigen Wirtschaft", im Rahmen der Programme proVISION und PFEIL10, finanziert vom Bundesministerium für Land- und Forstwirtschaft, Umwelt und Wasserwirtschaft.

Nähere Informationen: www.landnutzung.at

Referenz (Ø1991-2000): Klimabedingungen in der Periode 1991 bis 2000

Basisszenario (Ø2031-2040): Mittlerer Temperaturanstieg und gleichbleibende Niederschlagsverteilung