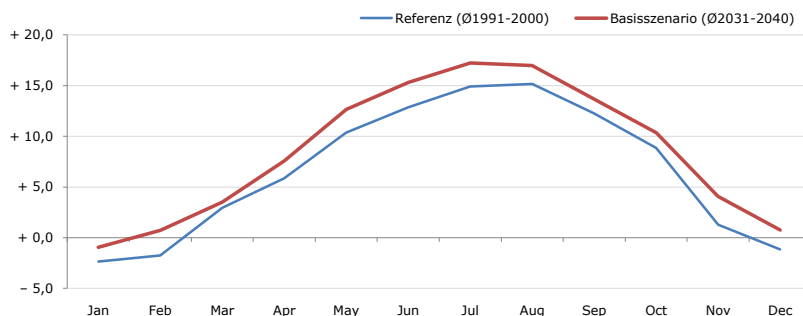


Gemeindename:
 Gemeindegennzahl
 Bezirk
 Bundesland
 Anzahl der Klimacluster

Bürserberg
 80107
 Bludenz
 Vorarlberg
 5

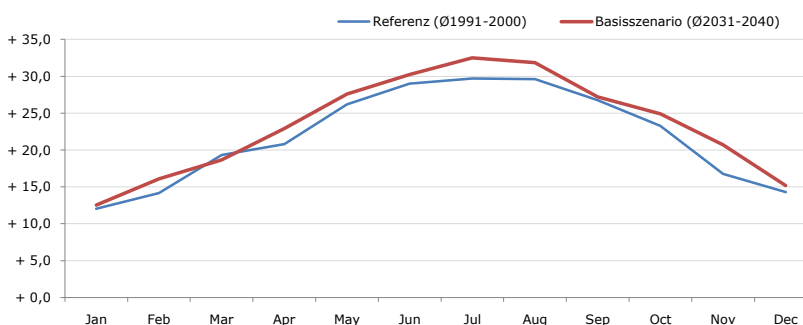


Durchschnittstemperatur [°C]



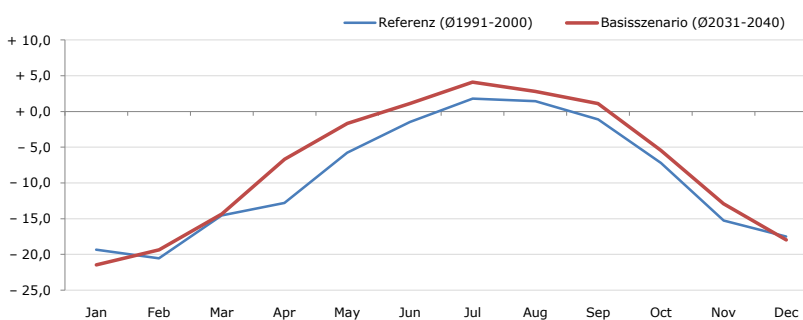
Average temperature [°C]	Jan	Feb	Mar	Apr	May	Jun	Jul	Aug	Sep	Oct	Nov	Dec	Jahr
Referenz (Ø1991-2000)	- 2,4	- 1,8	+ 2,9	+ 5,9	+ 10,4	+ 12,8	+ 14,9	+ 15,2	+ 12,3	+ 8,8	+ 1,3	- 1,1	+ 6,7
Basisszenario (Ø2031-2040)	- 0,9	+ 0,7	+ 3,5	+ 7,6	+ 12,7	+ 15,3	+ 17,2	+ 17,0	+ 13,7	+ 10,3	+ 4,1	+ 0,8	+ 8,5

Maximum Temperatur [°C]



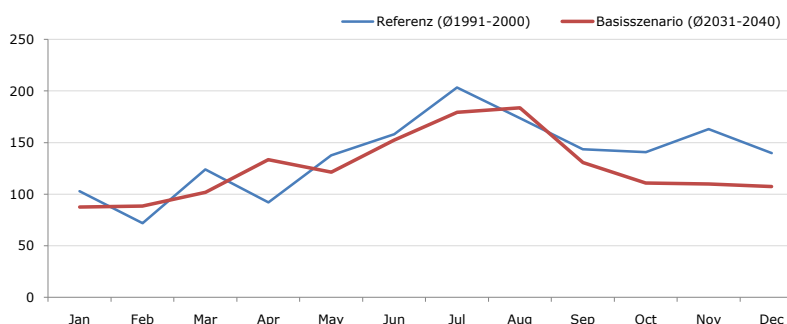
Maximum Temperatur [°C]	Jan	Feb	Mar	Apr	May	Jun	Jul	Aug	Sep	Oct	Nov	Dec	Jahr
Referenz (Ø1991-2000)	+ 12,1	+ 14,2	+ 19,3	+ 20,8	+ 26,2	+ 29,0	+ 29,7	+ 29,6	+ 26,8	+ 23,3	+ 16,8	+ 14,3	+ 21,9
Basisszenario (Ø2031-2040)	+ 12,5	+ 16,1	+ 18,6	+ 22,9	+ 27,6	+ 30,2	+ 32,5	+ 31,9	+ 27,2	+ 24,9	+ 20,7	+ 15,2	+ 23,4

Minimum Temperatur [°C]



Minimum Temperatur [°C]	Jan	Feb	Mar	Apr	May	Jun	Jul	Aug	Sep	Oct	Nov	Dec	Jahr
Referenz (Ø1991-2000)	- 19,4	- 20,6	- 14,5	- 12,8	- 5,8	- 1,5	+ 1,8	+ 1,5	- 1,1	- 7,2	- 15,3	- 17,5	- 9,3
Basisszenario (Ø2031-2040)	- 21,5	- 19,4	- 14,4	- 6,7	- 1,7	+ 1,1	+ 4,1	+ 2,8	+ 1,1	- 5,4	- 12,9	- 18,0	- 7,5

Niederschlag [mm]



Niederschlag [mm]	Jan	Feb	Mar	Apr	May	Jun	Jul	Aug	Sep	Oct	Nov	Dec	Jahr
Referenz (Ø1991-2000)	102,8	71,9	124,0	92,1	137,6	158,0	203,5	173,5	143,5	140,6	162,9	139,9	1650,3
Basisszenario (Ø2031-2040)	87,7	88,6	101,8	133,6	121,4	152,5	179,5	183,8	130,7	110,9	109,9	107,6	1507,8

Q: Franziska Strauss, Herbert Formayer, Veronika Asamer, Erwin Schmid, 2010; Climate change data for Austria and the period 2008-2040 with one day and km2 resolution.
 Ergebnisdarstellung: Dietmar Weinberger und Franz Sinabell, WIFO, www.wifo.ac.at.
 Hinweise: Hervorgegangen aus dem Projekt "Werkzeuge für Modelle einer nachhaltigen Wirtschaft", im Rahmen der Programme proVISION und PFEIL10, finanziert vom Bundesministerium für Land- und Forstwirtschaft, Umwelt und Wasserwirtschaft.
 Nähere Informationen: www.landnutzung.at
 Referenz (Ø1991-2000): Klimabedingungen in der Periode 1991 bis 2000
 Basisszenario (Ø2031-2040): Mittlerer Temperaturanstieg und gleichbleibende Niederschlagsverteilung