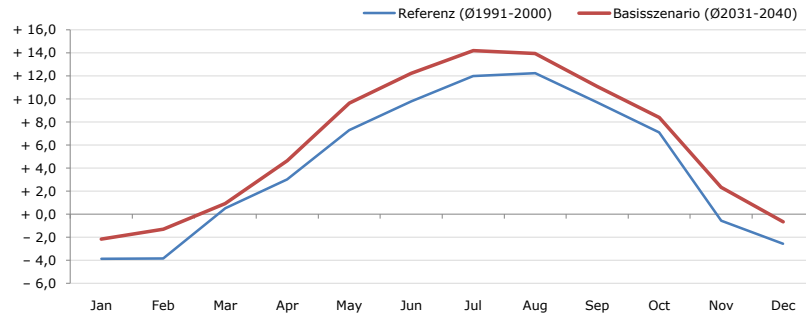


Gemeindename:
Gemeindekennzahl
Bezirk
Bundesland
Anzahl der Klimacluster

Brand
80105
Bludenz
Vorarlberg
6

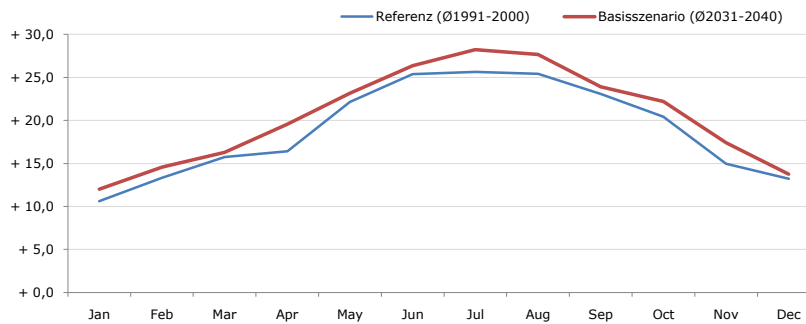


Durchschnittstemperatur [°C]



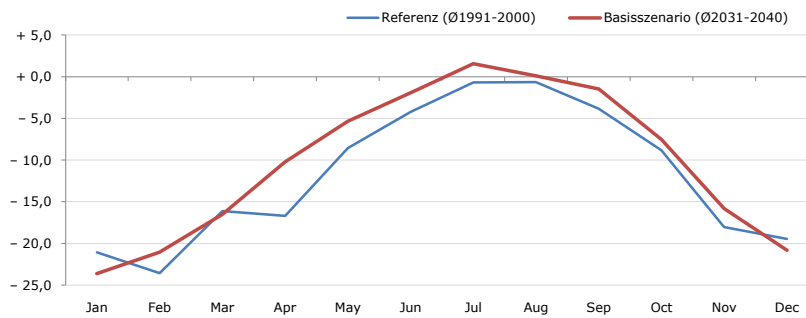
Average temperature [°C]	Jan	Feb	Mar	Apr	May	Jun	Jul	Aug	Sep	Oct	Nov	Dec	Jahr
Referenz (Ø1991-2000)	- 3,9	- 3,8	+ 0,5	+ 3,0	+ 7,3	+ 9,8	+ 12,0	+ 12,2	+ 9,7	+ 7,1	- 0,6	- 2,5	+ 4,3
Basisszenario (Ø2031-2040)	- 2,1	- 1,3	+ 0,9	+ 4,7	+ 9,7	+ 12,2	+ 14,2	+ 14,0	+ 11,1	+ 8,4	+ 2,4	- 0,6	+ 6,2

Maximum Temperatur [°C]



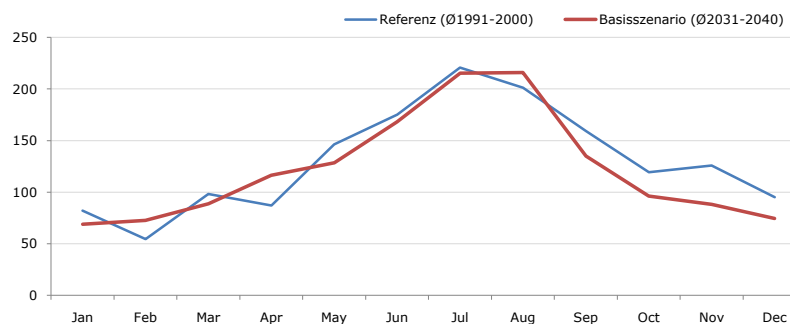
Maximum Temperatur [°C]	Jan	Feb	Mar	Apr	May	Jun	Jul	Aug	Sep	Oct	Nov	Dec	Jahr
Referenz (Ø1991-2000)	+ 10,6	+ 13,3	+ 15,7	+ 16,4	+ 22,2	+ 25,4	+ 25,6	+ 25,4	+ 23,1	+ 20,4	+ 15,0	+ 13,2	+ 18,9
Basisszenario (Ø2031-2040)	+ 12,0	+ 14,6	+ 16,3	+ 19,6	+ 23,2	+ 26,4	+ 28,2	+ 27,7	+ 23,9	+ 22,2	+ 17,4	+ 13,7	+ 20,5

Minimum Temperatur [°C]



Minimum Temperatur [°C]	Jan	Feb	Mar	Apr	May	Jun	Jul	Aug	Sep	Oct	Nov	Dec	Jahr
Referenz (Ø1991-2000)	- 21,1	- 23,6	- 16,1	- 16,7	- 8,5	- 4,2	- 0,7	- 0,7	- 3,8	- 8,8	- 18,0	- 19,4	- 11,7
Basisszenario (Ø2031-2040)	- 23,6	- 21,1	- 16,5	- 10,2	- 5,3	- 1,9	+ 1,6	+ 0,1	- 1,5	- 7,5	- 15,8	- 20,8	- 10,2

Niederschlag [mm]



Niederschlag [mm]	Jan	Feb	Mar	Apr	May	Jun	Jul	Aug	Sep	Oct	Nov	Dec	Jahr
Referenz (Ø1991-2000)	82,0	54,4	98,3	87,2	146,4	175,3	220,8	201,2	159,5	119,5	125,9	95,2	1565,7
Basisszenario (Ø2031-2040)	68,9	72,7	88,9	116,3	128,6	168,2	215,2	216,0	135,0	96,2	88,2	74,6	1468,7

Q: Franziska Strauss, Herbert Formayer, Veronika Asamer, Erwin Schmid, 2010; Climate change data for Austria and the period 2008-2040 with one day and km2 resolution.

Ergebnisdarstellung: Dietmar Weinberger und Franz Sinabell, WIFO, www.wifo.ac.at.

Hinweise: Hervorgegangen aus dem Projekt "Werkzeuge für Modelle einer nachhaltigen Wirtschaft", im Rahmen der Programme proVISION und PFEIL10, finanziert vom Bundesministerium für Land- und Forstwirtschaft, Umwelt und Wasserwirtschaft.

Nähere Informationen: www.landnutzung.at

Referenz (Ø1991-2000): Klimabedingungen in der Periode 1991 bis 2000

Basisszenario (Ø2031-2040): Mittlerer Temperaturanstieg und gleichbleibende Niederschlagsverteilung