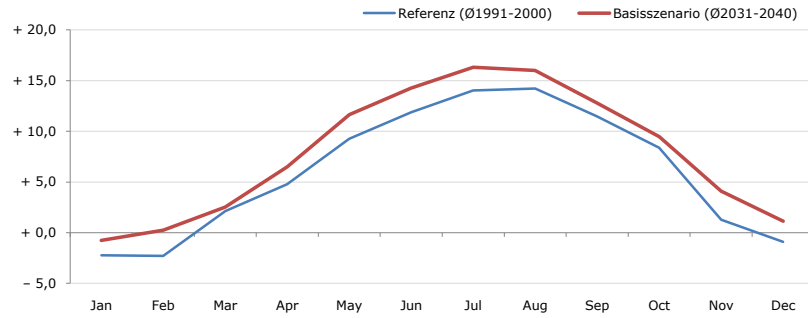


Gemeindename:
 Gemeindegennzahl
 Bezirk
 Bundesland
 Anzahl der Klimacluster

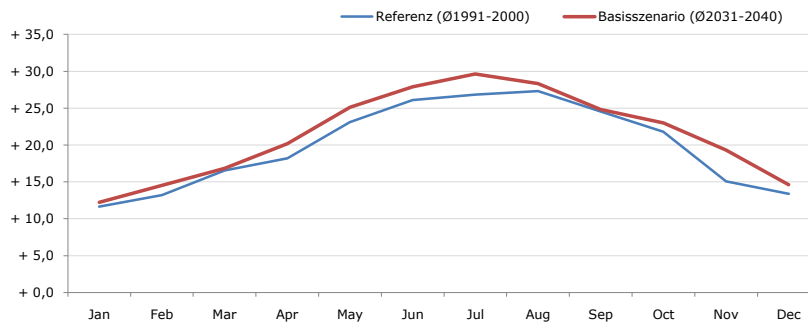
Blons
 80102
 Bludenz
 Vorarlberg
 4

Durchschnittstemperatur [°C]



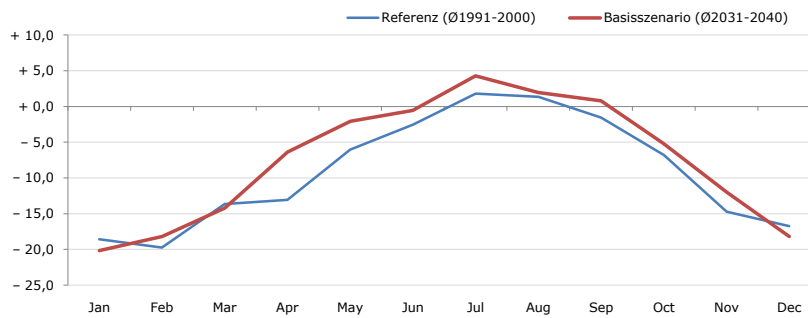
Average temperature [°C]	Jan	Feb	Mar	Apr	May	Jun	Jul	Aug	Sep	Oct	Nov	Dec	Jahr
Referenz (Ø1991-2000)	- 2,2	- 2,3	+ 2,1	+ 4,8	+ 9,2	+ 11,9	+ 14,0	+ 14,2	+ 11,5	+ 8,4	+ 1,3	- 0,9	+ 6,1
Basisszenario (Ø2031-2040)	- 0,8	+ 0,2	+ 2,5	+ 6,5	+ 11,7	+ 14,3	+ 16,3	+ 16,0	+ 12,8	+ 9,5	+ 4,1	+ 1,1	+ 7,9

Maximum Temperatur [°C]



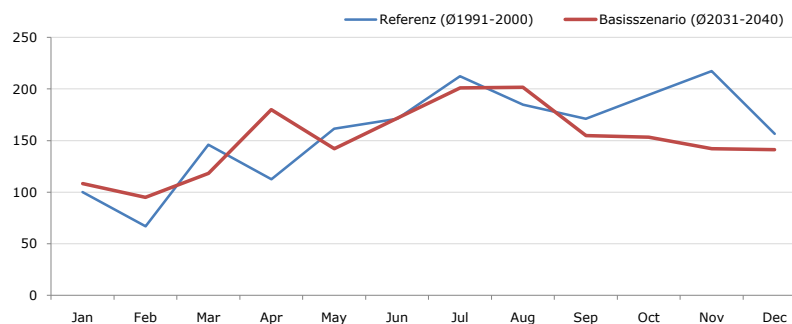
Maximum Temperatur [°C]	Jan	Feb	Mar	Apr	May	Jun	Jul	Aug	Sep	Oct	Nov	Dec	Jahr
Referenz (Ø1991-2000)	+ 11,7	+ 13,2	+ 16,5	+ 18,2	+ 23,1	+ 26,1	+ 26,8	+ 27,3	+ 24,5	+ 21,8	+ 15,1	+ 13,4	+ 19,9
Basisszenario (Ø2031-2040)	+ 12,2	+ 14,5	+ 16,8	+ 20,2	+ 25,1	+ 27,9	+ 29,6	+ 28,4	+ 24,8	+ 23,0	+ 19,3	+ 14,6	+ 21,4

Minimum Temperatur [°C]



Minimum Temperatur [°C]	Jan	Feb	Mar	Apr	May	Jun	Jul	Aug	Sep	Oct	Nov	Dec	Jahr
Referenz (Ø1991-2000)	- 18,6	- 19,7	- 13,7	- 13,1	- 6,0	- 2,5	+ 1,8	+ 1,4	- 1,5	- 6,8	- 14,7	- 16,7	- 9,1
Basisszenario (Ø2031-2040)	- 20,2	- 18,2	- 14,2	- 6,4	- 2,1	- 0,5	+ 4,3	+ 2,0	+ 0,8	- 5,2	- 12,0	- 18,2	- 7,4

Niederschlag [mm]



Niederschlag [mm]	Jan	Feb	Mar	Apr	May	Jun	Jul	Aug	Sep	Oct	Nov	Dec	Jahr
Referenz (Ø1991-2000)	100,2	67,0	146,1	112,5	161,6	171,2	212,4	184,7	171,2	194,3	217,2	156,4	1894,7
Basisszenario (Ø2031-2040)	108,2	95,0	118,2	179,9	142,2	171,5	201,1	201,8	155,0	153,2	142,0	141,1	1809,1

Q: Franziska Strauss, Herbert Formayer, Veronika Asamer, Erwin Schmid, 2010; Climate change data for Austria and the period 2008-2040 with one day and km2 resolution.

Ergebnisdarstellung: Dietmar Weinberger und Franz Sinabell, WIFO, www.wifo.ac.at.

Hinweise: Hervorgegangen aus dem Projekt "Werkzeuge für Modelle einer nachhaltigen Wirtschaft", im Rahmen der Programme proVISION und PFEIL10, finanziert vom Bundesministerium für Land- und Forstwirtschaft, Umwelt und Wasserwirtschaft.

Nähere Informationen: www.landnutzung.at

Referenz (Ø1991-2000): Klimabedingungen in der Periode 1991 bis 2000

Basisszenario (Ø2031-2040): Mittlerer Temperaturanstieg und gleichbleibende Niederschlagsverteilung