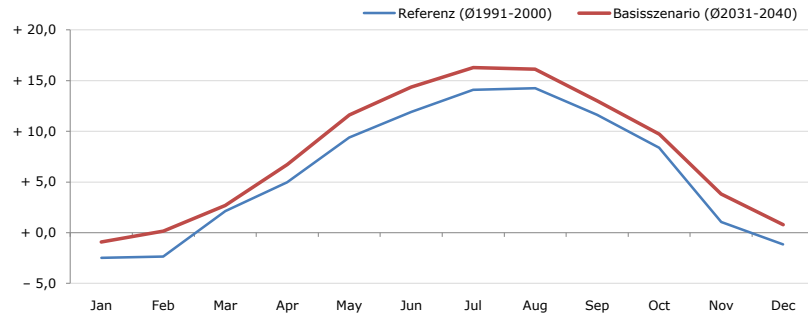


Gemeindename:
 Gemeindegennzahl
 Bezirk
 Bundesland
 Anzahl der Klimacluster

Bartholomäberg
 80101
 Bludenz
 Vorarlberg
 7

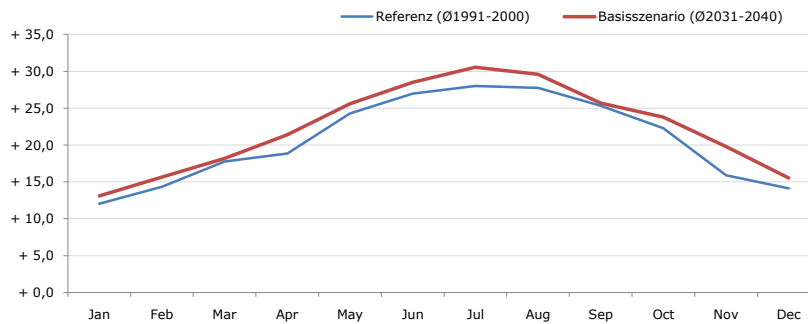


Durchschnittstemperatur [°C]



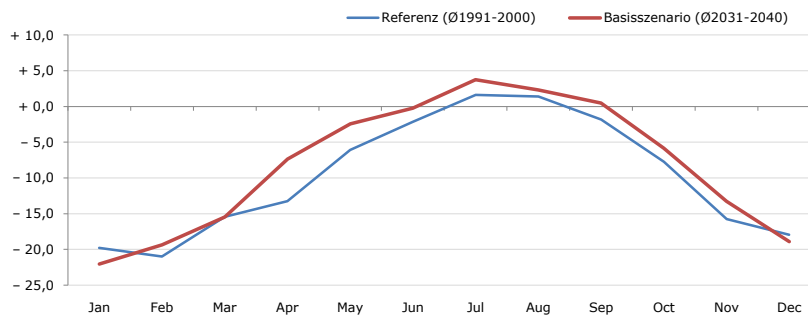
Average temperature [°C]	Jan	Feb	Mar	Apr	May	Jun	Jul	Aug	Sep	Oct	Nov	Dec	Jahr
Referenz (Ø1991-2000)	- 2,5	- 2,3	+ 2,1	+ 5,0	+ 9,4	+ 11,9	+ 14,1	+ 14,3	+ 11,6	+ 8,4	+ 1,1	- 1,2	+ 6,0
Basisszenario (Ø2031-2040)	- 0,9	+ 0,2	+ 2,7	+ 6,7	+ 11,6	+ 14,3	+ 16,3	+ 16,1	+ 13,0	+ 9,7	+ 3,8	+ 0,8	+ 7,9

Maximum Temperatur [°C]



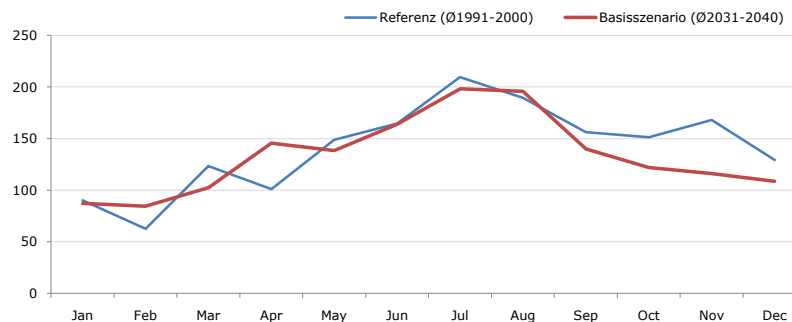
Maximum Temperatur [°C]	Jan	Feb	Mar	Apr	May	Jun	Jul	Aug	Sep	Oct	Nov	Dec	Jahr
Referenz (Ø1991-2000)	+ 12,0	+ 14,4	+ 17,8	+ 18,8	+ 24,3	+ 27,0	+ 28,0	+ 27,8	+ 25,3	+ 22,3	+ 15,9	+ 14,1	+ 20,7
Basisszenario (Ø2031-2040)	+ 13,1	+ 15,7	+ 18,2	+ 21,4	+ 25,6	+ 28,5	+ 30,6	+ 29,6	+ 25,7	+ 23,8	+ 19,8	+ 15,5	+ 22,3

Minimum Temperatur [°C]



Minimum Temperatur [°C]	Jan	Feb	Mar	Apr	May	Jun	Jul	Aug	Sep	Oct	Nov	Dec	Jahr
Referenz (Ø1991-2000)	- 19,8	- 21,0	- 15,5	- 13,2	- 6,1	- 2,2	+ 1,6	+ 1,4	- 1,8	- 7,7	- 15,8	- 17,9	- 9,8
Basisszenario (Ø2031-2040)	- 22,1	- 19,4	- 15,5	- 7,4	- 2,4	- 0,2	+ 3,7	+ 2,3	+ 0,5	- 5,8	- 13,3	- 18,9	- 8,1

Niederschlag [mm]



Niederschlag [mm]	Jan	Feb	Mar	Apr	May	Jun	Jul	Aug	Sep	Oct	Nov	Dec	Jahr
Referenz (Ø1991-2000)	90,2	62,5	123,5	101,1	148,7	164,6	209,6	189,3	156,1	151,3	168,1	129,4	1694,4
Basisszenario (Ø2031-2040)	87,4	84,5	102,5	145,7	138,4	163,9	198,1	195,9	139,9	122,0	116,0	108,5	1602,7

Q: Franziska Strauss, Herbert Formayer, Veronika Asamer, Erwin Schmid, 2010; Climate change data for Austria and the period 2008-2040 with one day and km2 resolution.

Ergebnisdarstellung: Dietmar Weinberger und Franz Sinabell, WIFO, www.wifo.ac.at.

Hinweise: Hervorgegangen aus dem Projekt "Werkzeuge für Modelle einer nachhaltigen Wirtschaft", im Rahmen der Programme proVISION und PFEIL10, finanziert vom Bundesministerium für Land- und Forstwirtschaft, Umwelt und Wasserwirtschaft.

Nähere Informationen: www.landnutzung.at

Referenz (Ø1991-2000): Klimabedingungen in der Periode 1991 bis 2000

Basisszenario (Ø2031-2040): Mittlerer Temperaturanstieg und gleichbleibende Niederschlagsverteilung