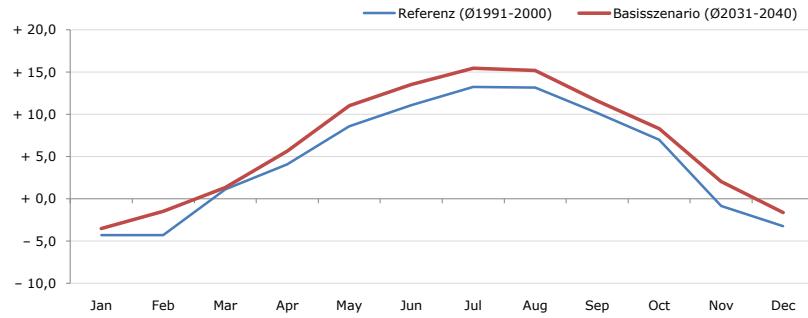


**Gemeindename:**  
70938  
Bezirk  
Bundesland  
Anzahl der Klimacluster

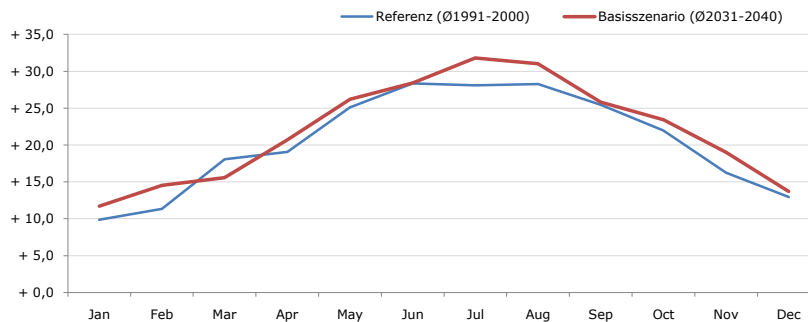
**Weerberg**  
70938  
Schwaz  
Tirol  
11

**Durchschnittstemperatur [°C]**



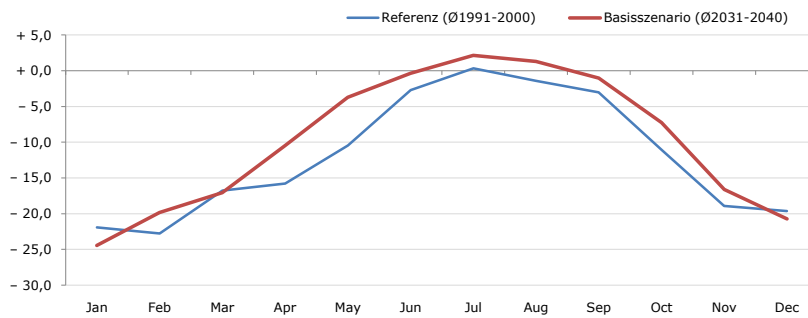
Average temperature [°C]	Jan	Feb	Mar	Apr	May	Jun	Jul	Aug	Sep	Oct	Nov	Dec	Jahr
Referenz (Ø1991-2000)	- 4,3	- 4,3	+ 1,1	+ 4,1	+ 8,6	+ 11,1	+ 13,3	+ 13,2	+ 10,2	+ 7,0	- 0,8	- 3,2	+ 4,7
Basisszenario (Ø2031-2040)	- 3,5	- 1,5	+ 1,3	+ 5,7	+ 11,0	+ 13,5	+ 15,5	+ 15,2	+ 11,6	+ 8,3	+ 2,0	- 1,6	+ 6,5

**Maximum Temperatur [°C]**



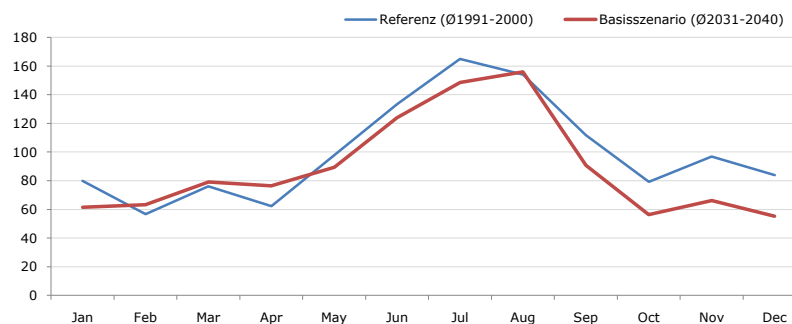
Maximum Temperatur [°C]	Jan	Feb	Mar	Apr	May	Jun	Jul	Aug	Sep	Oct	Nov	Dec	Jahr
Referenz (Ø1991-2000)	+ 9,9	+ 11,3	+ 18,1	+ 19,1	+ 25,1	+ 28,3	+ 28,1	+ 28,3	+ 25,4	+ 22,0	+ 16,3	+ 13,0	+ 20,4
Basisszenario (Ø2031-2040)	+ 11,7	+ 14,5	+ 15,6	+ 20,7	+ 26,2	+ 28,4	+ 31,8	+ 31,0	+ 25,8	+ 23,4	+ 19,0	+ 13,7	+ 21,9

**Minimum Temperatur [°C]**



Minimum Temperatur [°C]	Jan	Feb	Mar	Apr	May	Jun	Jul	Aug	Sep	Oct	Nov	Dec	Jahr
Referenz (Ø1991-2000)	- 21,9	- 22,8	- 16,8	- 15,8	- 10,4	- 2,7	+ 0,4	- 1,4	- 3,0	- 11,0	- 18,9	- 19,6	- 11,9
Basisszenario (Ø2031-2040)	- 24,5	- 19,8	- 17,1	- 10,5	- 3,7	- 0,3	+ 2,2	+ 1,3	- 1,0	- 7,3	- 16,6	- 20,7	- 9,8

**Niederschlag [mm]**



Niederschlag [mm]	Jan	Feb	Mar	Apr	May	Jun	Jul	Aug	Sep	Oct	Nov	Dec	Jahr
Referenz (Ø1991-2000)	79,8	56,6	76,2	62,3	97,7	133,4	164,9	153,9	111,8	79,2	96,8	83,9	1196,6
Basisszenario (Ø2031-2040)	61,4	63,3	79,1	76,5	89,4	124,1	148,5	156,0	90,8	56,4	66,1	55,1	1066,6

Q: Franziska Strauss, Herbert Formayer, Veronika Asamer, Erwin Schmid, 2010; Climate change data for Austria and the period 2008-2040 with one day and km2 resolution.

Ergebnisdarstellung: Dietmar Weinberger und Franz Sinabell, WIFO, www.wifo.ac.at.

Hinweise: Hervorgegangen aus dem Projekt "Werkzeuge für Modelle einer nachhaltigen Wirtschaft", im Rahmen der Programme proVISION und PFEIL10, finanziert vom Bundesministerium für Land- und Forstwirtschaft, Umwelt und Wasserwirtschaft.

Nähere Informationen: www.landnutzung.at

Referenz (Ø1991-2000): Klimabedingungen in der Periode 1991 bis 2000

Basisszenario (Ø2031-2040): Mittlerer Temperaturanstieg und gleichbleibende Niederschlagsverteilung