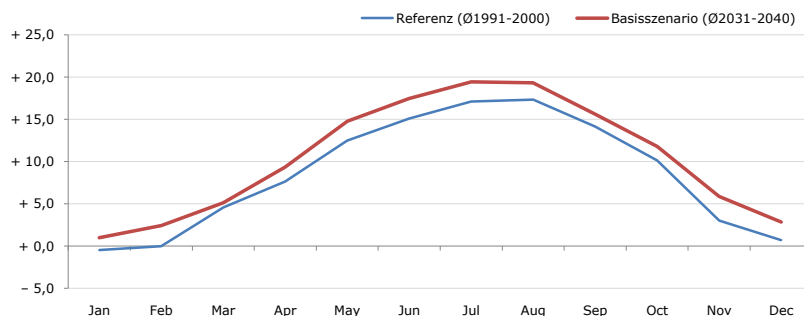


**Gemeindename:**  
 Gemeindegennzahl  
 Bezirk  
 Bundesland  
 Anzahl der Klimacluster

**Strass im Zillertal**  
 70930  
 Schwaz  
 Tirol  
 3

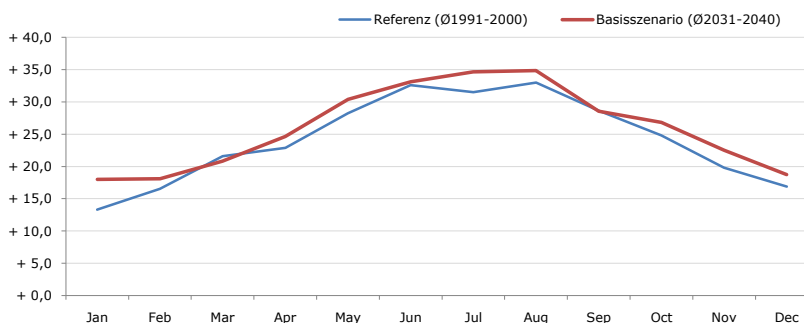


**Durchschnittstemperatur [°C]**



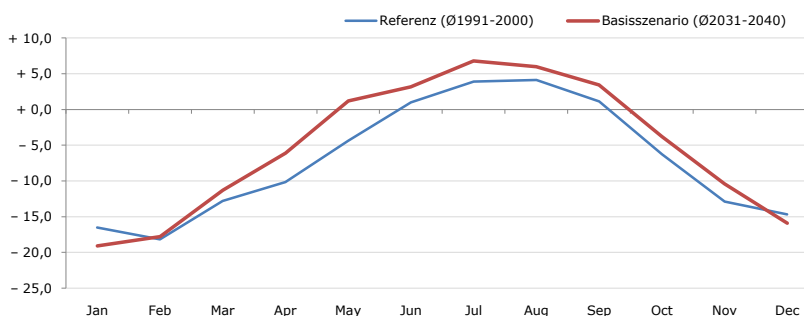
Average temperature [°C]	Jan	Feb	Mar	Apr	May	Jun	Jul	Aug	Sep	Oct	Nov	Dec	Jahr
Referenz (Ø1991-2000)	-0,5	-0,0	+4,6	+7,6	+12,5	+15,1	+17,1	+17,3	+14,1	+10,2	+3,0	+0,7	+8,5
Basisszenario (Ø2031-2040)	+1,0	+2,4	+5,1	+9,4	+14,8	+17,5	+19,5	+19,3	+15,6	+11,8	+5,9	+2,9	+10,5

**Maximum Temperatur [°C]**



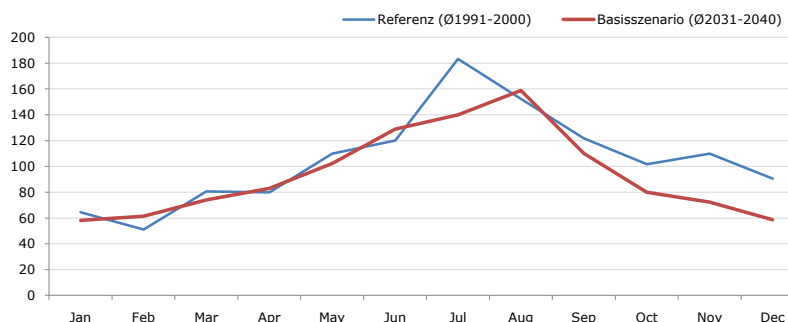
Maximum Temperatur [°C]	Jan	Feb	Mar	Apr	May	Jun	Jul	Aug	Sep	Oct	Nov	Dec	Jahr
Referenz (Ø1991-2000)	+13,3	+16,5	+21,6	+22,9	+28,2	+32,6	+31,5	+33,0	+28,6	+24,8	+19,8	+16,9	+24,2
Basisszenario (Ø2031-2040)	+18,0	+18,1	+20,8	+24,6	+30,4	+33,1	+34,7	+34,9	+28,5	+26,8	+22,5	+18,8	+26,0

**Minimum Temperatur [°C]**



Minimum Temperatur [°C]	Jan	Feb	Mar	Apr	May	Jun	Jul	Aug	Sep	Oct	Nov	Dec	Jahr
Referenz (Ø1991-2000)	-16,5	-18,2	-12,8	-10,2	-4,4	+1,0	+3,9	+4,1	+1,1	-6,2	-12,9	-14,7	-7,1
Basisszenario (Ø2031-2040)	-19,1	-17,8	-11,3	-6,1	+1,2	+3,2	+6,8	+6,0	+3,5	-3,8	-10,4	-15,9	-5,2

**Niederschlag [mm]**



Niederschlag [mm]	Jan	Feb	Mar	Apr	May	Jun	Jul	Aug	Sep	Oct	Nov	Dec	Jahr
Referenz (Ø1991-2000)	64,5	51,2	80,6	79,9	110,0	119,9	183,3	152,4	121,9	101,6	109,8	90,5	1265,4
Basisszenario (Ø2031-2040)	58,2	61,4	74,0	83,0	102,2	128,8	139,9	158,8	109,9	80,0	72,2	58,5	1126,9

Q: Franziska Strauss, Herbert Formayer, Veronika Asamer, Erwin Schmid, 2010; Climate change data for Austria and the period 2008-2040 with one day and km2 resolution.  
 Ergebnisdarstellung: Dietmar Weinberger und Franz Sinabell, WIFO, www.wifo.ac.at.  
 Hinweise: Hervorgegangen aus dem Projekt "Werkzeuge für Modelle einer nachhaltigen Wirtschaft", im Rahmen der Programme proVISION und PFEIL10, finanziert vom Bundesministerium für Land- und Forstwirtschaft, Umwelt und Wasserwirtschaft.  
 Nähere Informationen: www.landnutzung.at  
 Referenz (Ø1991-2000): Klimabedingungen in der Periode 1991 bis 2000  
 Basisszenario (Ø2031-2040): Mittlerer Temperaturanstieg und gleichbleibende Niederschlagsverteilung