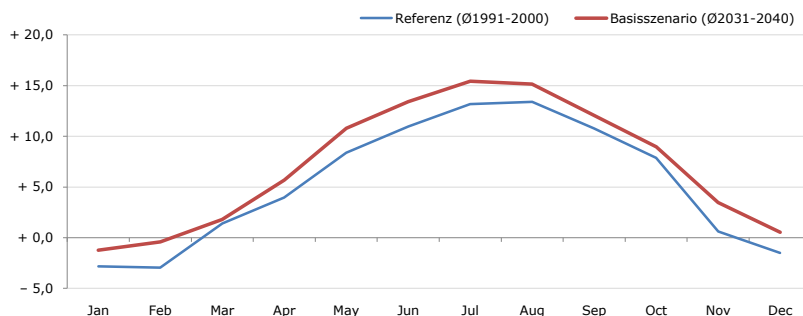


Gemeindename:
 Gemeindegennzahl
 Bezirk
 Bundesland
 Anzahl der Klimacluster

Steinberg am Rofan
 70929
 Schwaz
 Tirol
 4

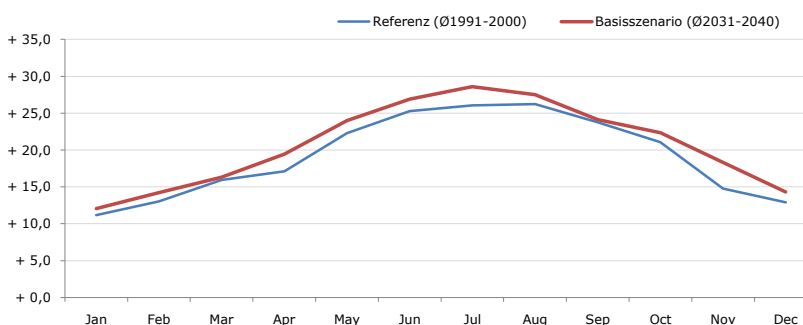


Durchschnittstemperatur [°C]



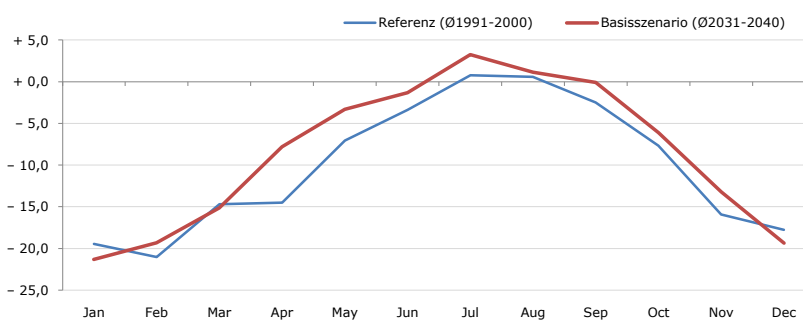
Average temperature [°C]	Jan	Feb	Mar	Apr	May	Jun	Jul	Aug	Sep	Oct	Nov	Dec	Jahr
Referenz (Ø1991-2000)	- 2,8	- 2,9	+ 1,4	+ 4,0	+ 8,4	+ 11,0	+ 13,2	+ 13,4	+ 10,8	+ 7,9	+ 0,6	- 1,5	+ 5,3
Basisszenario (Ø2031-2040)	- 1,2	- 0,4	+ 1,8	+ 5,7	+ 10,8	+ 13,4	+ 15,4	+ 15,2	+ 12,1	+ 9,0	+ 3,5	+ 0,5	+ 7,2

Maximum Temperatur [°C]



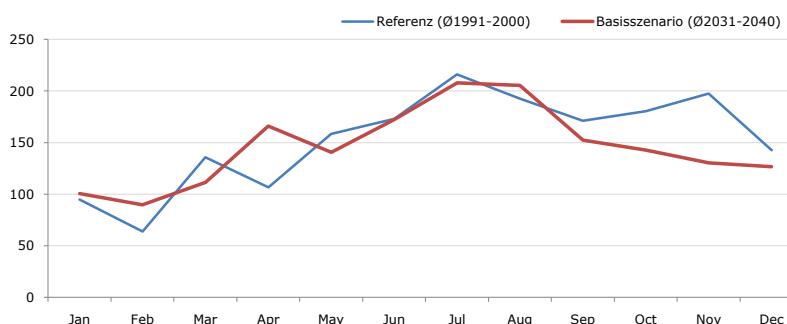
Maximum Temperatur [°C]	Jan	Feb	Mar	Apr	May	Jun	Jul	Aug	Sep	Oct	Nov	Dec	Jahr
Referenz (Ø1991-2000)	+ 11,2	+ 13,0	+ 15,9	+ 17,1	+ 22,3	+ 25,3	+ 26,1	+ 26,2	+ 23,8	+ 21,1	+ 14,8	+ 12,9	+ 19,2
Basisszenario (Ø2031-2040)	+ 12,1	+ 14,2	+ 16,3	+ 19,4	+ 24,0	+ 26,9	+ 28,6	+ 27,5	+ 24,1	+ 22,3	+ 18,3	+ 14,3	+ 20,7

Minimum Temperatur [°C]



Minimum Temperatur [°C]	Jan	Feb	Mar	Apr	May	Jun	Jul	Aug	Sep	Oct	Nov	Dec	Jahr
Referenz (Ø1991-2000)	- 19,4	- 21,0	- 14,7	- 14,5	- 7,1	- 3,4	+ 0,8	+ 0,6	- 2,5	- 7,7	- 15,9	- 17,8	- 10,1
Basisszenario (Ø2031-2040)	- 21,3	- 19,3	- 15,1	- 7,8	- 3,3	- 1,3	+ 3,3	+ 1,1	- 0,1	- 6,1	- 13,2	- 19,4	- 8,5

Niederschlag [mm]



Niederschlag [mm]	Jan	Feb	Mar	Apr	May	Jun	Jul	Aug	Sep	Oct	Nov	Dec	Jahr
Referenz (Ø1991-2000)	94,8	63,8	135,7	106,5	158,5	173,1	216,2	192,6	171,0	180,3	197,4	142,5	1832,4
Basisszenario (Ø2031-2040)	100,5	89,6	111,5	165,9	140,4	172,1	207,8	205,3	152,4	142,9	130,2	126,7	1745,3

Q: Franziska Strauss, Herbert Formayer, Veronika Asamer, Erwin Schmid, 2010; Climate change data for Austria and the period 2008-2040 with one day and km2 resolution.

Ergebnisdarstellung: Dietmar Weinberger und Franz Sinabell, WIFO, www.wifo.ac.at.

Hinweise: Hervorgegangen aus dem Projekt "Werkzeuge für Modelle einer nachhaltigen Wirtschaft", im Rahmen der Programme proVISION und PFEIL10, finanziert vom Bundesministerium für Land- und Forstwirtschaft, Umwelt und Wasserwirtschaft.

Nähere Informationen: www.landnutzung.at

Referenz (Ø1991-2000): Klimabedingungen in der Periode 1991 bis 2000

Basisszenario (Ø2031-2040): Mittlerer Temperaturanstieg und gleichbleibende Niederschlagsverteilung