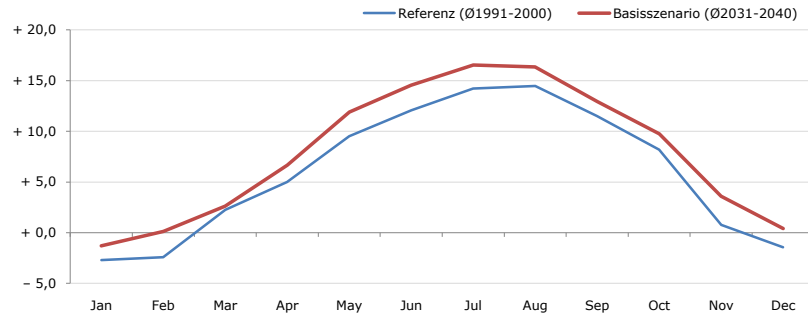


Gemeindename:
 Gemeindegennzahl
 Bezirk
 Bundesland
 Anzahl der Klimacluster

Pill
 70921
 Schwaz
 Tirol
 11

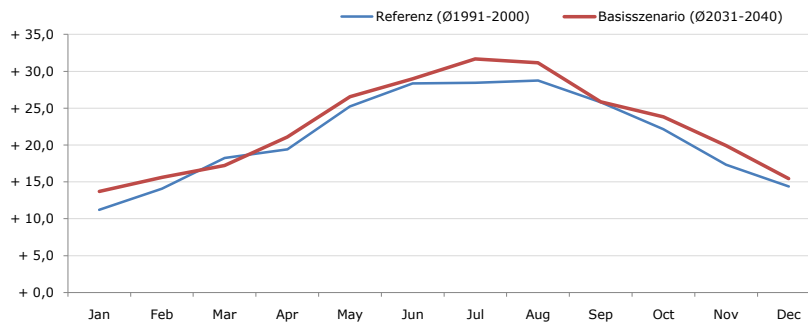


Durchschnittstemperatur [°C]



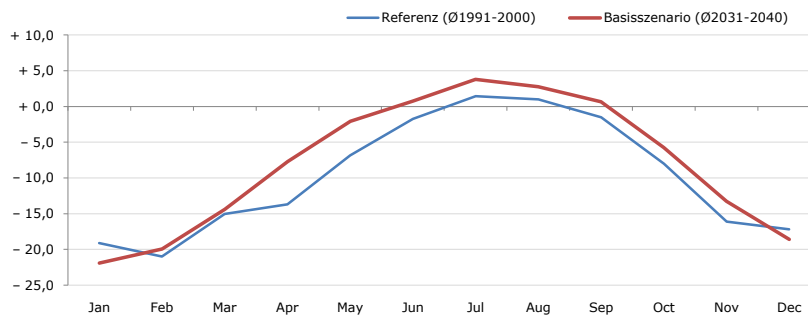
Average temperature [°C]	Jan	Feb	Mar	Apr	May	Jun	Jul	Aug	Sep	Oct	Nov	Dec	Jahr
Referenz (Ø1991-2000)	- 2,7	- 2,4	+ 2,3	+ 5,0	+ 9,5	+ 12,1	+ 14,2	+ 14,5	+ 11,5	+ 8,2	+ 0,8	- 1,4	+ 6,0
Basisszenario (Ø2031-2040)	- 1,3	+ 0,1	+ 2,6	+ 6,7	+ 11,9	+ 14,6	+ 16,5	+ 16,3	+ 13,0	+ 9,8	+ 3,6	+ 0,4	+ 7,9

Maximum Temperatur [°C]



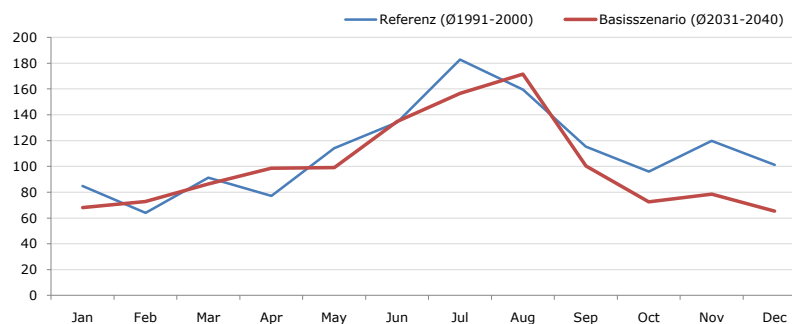
Maximum Temperatur [°C]	Jan	Feb	Mar	Apr	May	Jun	Jul	Aug	Sep	Oct	Nov	Dec	Jahr
Referenz (Ø1991-2000)	+ 11,2	+ 14,1	+ 18,3	+ 19,4	+ 25,2	+ 28,4	+ 28,5	+ 28,8	+ 25,8	+ 22,2	+ 17,3	+ 14,4	+ 21,2
Basisszenario (Ø2031-2040)	+ 13,7	+ 15,6	+ 17,2	+ 21,1	+ 26,6	+ 29,0	+ 31,7	+ 31,1	+ 25,9	+ 23,8	+ 19,9	+ 15,5	+ 22,6

Minimum Temperatur [°C]



Minimum Temperatur [°C]	Jan	Feb	Mar	Apr	May	Jun	Jul	Aug	Sep	Oct	Nov	Dec	Jahr
Referenz (Ø1991-2000)	- 19,1	- 21,0	- 15,0	- 13,7	- 6,9	- 1,7	+ 1,4	+ 1,0	- 1,5	- 8,0	- 16,1	- 17,2	- 9,7
Basisszenario (Ø2031-2040)	- 21,9	- 20,0	- 14,4	- 7,7	- 2,1	+ 0,8	+ 3,8	+ 2,8	+ 0,7	- 5,7	- 13,3	- 18,6	- 7,9

Niederschlag [mm]



Niederschlag [mm]	Jan	Feb	Mar	Apr	May	Jun	Jul	Aug	Sep	Oct	Nov	Dec	Jahr
Referenz (Ø1991-2000)	84,9	64,0	91,3	77,1	114,1	134,1	182,7	159,4	115,3	96,1	119,9	101,2	1340,0
Basisszenario (Ø2031-2040)	68,1	72,9	86,4	98,6	99,1	134,8	156,5	171,5	100,3	72,5	78,4	65,4	1204,6

Q: Franziska Strauss, Herbert Formayer, Veronika Asamer, Erwin Schmid, 2010; Climate change data for Austria and the period 2008-2040 with one day and km2 resolution.

Ergebnisdarstellung: Dietmar Weinberger und Franz Sinabell, WIFO, www.wifo.ac.at.

Hinweise: Hervorgegangen aus dem Projekt "Werkzeuge für Modelle einer nachhaltigen Wirtschaft", im Rahmen der Programme proVISION und PFEIL10, finanziert vom Bundesministerium für Land- und Forstwirtschaft, Umwelt und Wasserwirtschaft.

Nähere Informationen: www.landnutzung.at

Referenz (Ø1991-2000): Klimabedingungen in der Periode 1991 bis 2000

Basisszenario (Ø2031-2040): Mittlerer Temperaturanstieg und gleichbleibende Niederschlagsverteilung