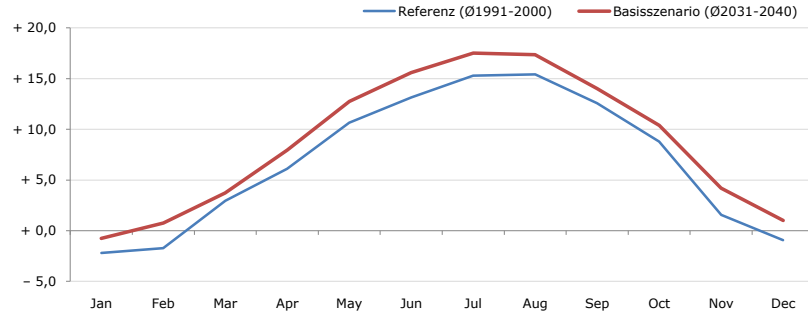


Gemeindename:
 Gemeindegennzahl
 Bezirk
 Bundesland
 Anzahl der Klimacluster

Gallzein
 70911
 Schwaz
 Tirol
 5

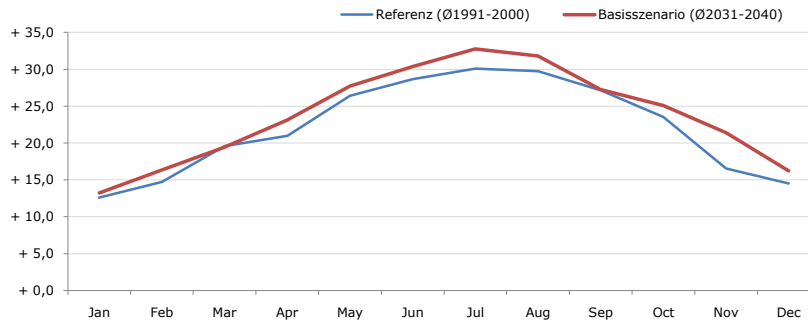


Durchschnittstemperatur [°C]



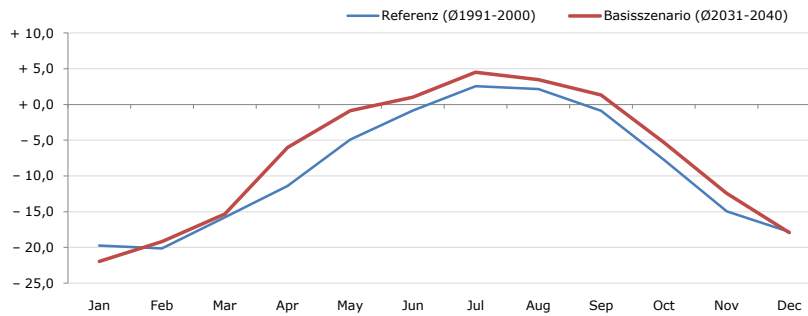
| Average temperature [°C] | Jan | Feb | Mar | Apr | May | Jun | Jul | Aug | Sep | Oct | Nov | Dec | Jahr |
|----------------------------|-------|-------|-------|-------|--------|--------|--------|--------|--------|--------|-------|-------|-------|
| Referenz (Ø1991-2000) | - 2,2 | - 1,7 | + 3,0 | + 6,1 | + 10,6 | + 13,2 | + 15,3 | + 15,4 | + 12,6 | + 8,8 | + 1,6 | - 0,9 | + 6,9 |
| Basisszenario (Ø2031-2040) | - 0,7 | + 0,8 | + 3,7 | + 8,0 | + 12,8 | + 15,6 | + 17,5 | + 17,4 | + 14,0 | + 10,4 | + 4,2 | + 1,0 | + 8,8 |

Maximum Temperatur [°C]



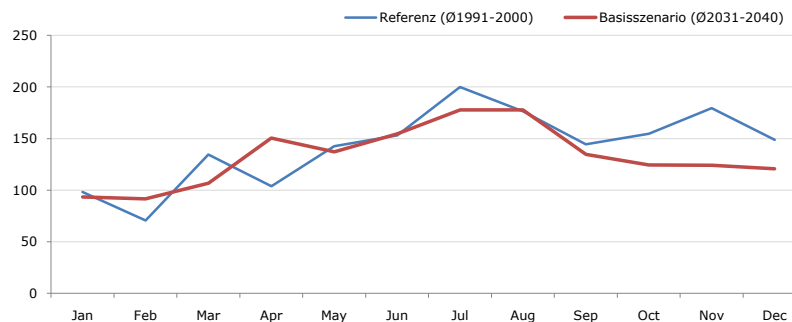
| Maximum Temperatur [°C] | Jan | Feb | Mar | Apr | May | Jun | Jul | Aug | Sep | Oct | Nov | Dec | Jahr |
|----------------------------|--------|--------|--------|--------|--------|--------|--------|--------|--------|--------|--------|--------|--------|
| Referenz (Ø1991-2000) | + 12,6 | + 14,7 | + 19,6 | + 21,0 | + 26,4 | + 28,7 | + 30,1 | + 29,7 | + 27,1 | + 23,6 | + 16,5 | + 14,5 | + 22,1 |
| Basisszenario (Ø2031-2040) | + 13,2 | + 16,4 | + 19,4 | + 23,1 | + 27,7 | + 30,4 | + 32,8 | + 31,8 | + 27,3 | + 25,1 | + 21,4 | + 16,2 | + 23,8 |

Minimum Temperatur [°C]



| Minimum Temperatur [°C] | Jan | Feb | Mar | Apr | May | Jun | Jul | Aug | Sep | Oct | Nov | Dec | Jahr |
|----------------------------|--------|--------|--------|--------|-------|-------|-------|-------|-------|-------|--------|--------|-------|
| Referenz (Ø1991-2000) | - 19,7 | - 20,1 | - 15,8 | - 11,4 | - 4,9 | - 0,9 | + 2,6 | + 2,2 | - 0,9 | - 7,8 | - 15,0 | - 17,8 | - 9,1 |
| Basisszenario (Ø2031-2040) | - 22,0 | - 19,2 | - 15,3 | - 6,0 | - 0,9 | + 1,0 | + 4,5 | + 3,5 | + 1,3 | - 5,3 | - 12,4 | - 17,9 | - 7,3 |

Niederschlag [mm]



| Niederschlag [mm] | Jan | Feb | Mar | Apr | May | Jun | Jul | Aug | Sep | Oct | Nov | Dec | Jahr |
|----------------------------|------|------|-------|-------|-------|-------|-------|-------|-------|-------|-------|-------|--------|
| Referenz (Ø1991-2000) | 98,1 | 70,8 | 134,6 | 103,8 | 142,5 | 153,3 | 200,1 | 176,3 | 144,6 | 154,8 | 179,6 | 148,7 | 1707,0 |
| Basisszenario (Ø2031-2040) | 93,3 | 91,5 | 106,8 | 150,5 | 137,2 | 154,5 | 177,8 | 177,8 | 134,7 | 124,5 | 124,2 | 120,7 | 1593,7 |

Q: Franziska Strauss, Herbert Formayer, Veronika Asamer, Erwin Schmid, 2010; Climate change data for Austria and the period 2008-2040 with one day and km2 resolution.

Ergebnisdarstellung: Dietmar Weinberger und Franz Sinabell, WIFO, www.wifo.ac.at.

Hinweise: Hervorgegangen aus dem Projekt "Werkzeuge für Modelle einer nachhaltigen Wirtschaft", im Rahmen der Programme proVISION und PFEIL10, finanziert vom Bundesministerium für Land- und Forstwirtschaft, Umwelt und Wasserwirtschaft.

Nähere Informationen: www.landnutzung.at

Referenz (Ø1991-2000): Klimabedingungen in der Periode 1991 bis 2000

Basisszenario (Ø2031-2040): Mittlerer Temperaturanstieg und gleichbleibende Niederschlagsverteilung