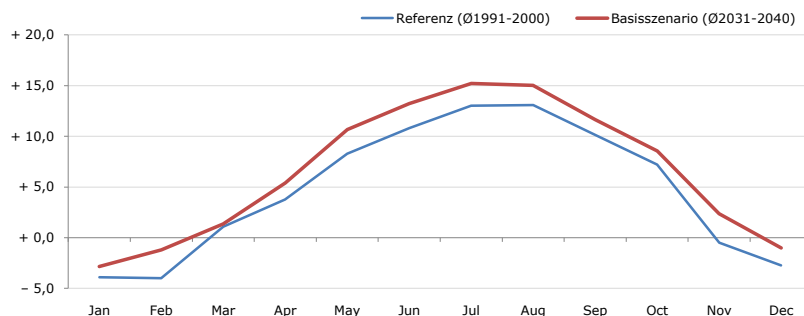


Gemeindename:
70910
Bezirk
Bundesland
Anzahl der Klimacluster

Fügenberg
70910
Schwaz
Tirol
12

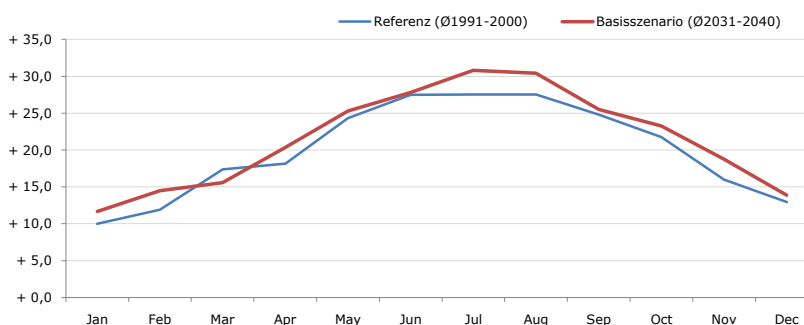


Durchschnittstemperatur [°C]



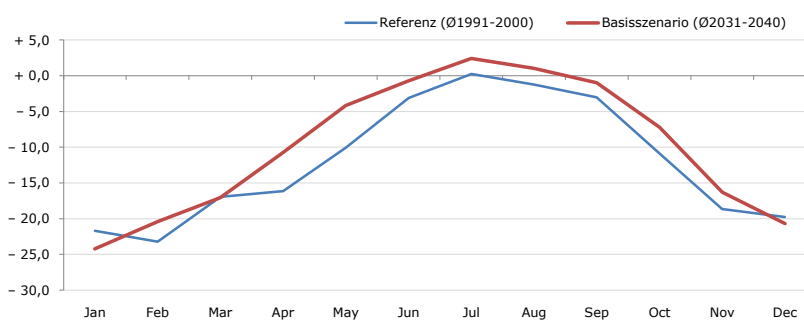
Average temperature [°C]	Jan	Feb	Mar	Apr	May	Jun	Jul	Aug	Sep	Oct	Nov	Dec	Jahr
Referenz (Ø1991-2000)	- 3,9	- 4,0	+ 1,1	+ 3,8	+ 8,3	+ 10,8	+ 13,0	+ 13,1	+ 10,2	+ 7,2	- 0,5	- 2,7	+ 4,8
Basisszenario (Ø2031-2040)	- 2,8	- 1,2	+ 1,3	+ 5,4	+ 10,7	+ 13,2	+ 15,2	+ 15,0	+ 11,6	+ 8,6	+ 2,4	- 1,0	+ 6,6

Maximum Temperatur [°C]



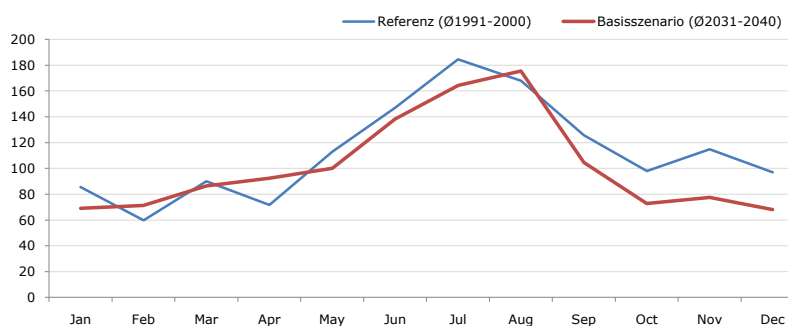
Maximum Temperatur [°C]	Jan	Feb	Mar	Apr	May	Jun	Jul	Aug	Sep	Oct	Nov	Dec	Jahr
Referenz (Ø1991-2000)	+ 10,0	+ 11,9	+ 17,4	+ 18,2	+ 24,3	+ 27,5	+ 27,5	+ 27,6	+ 24,8	+ 21,8	+ 16,0	+ 12,9	+ 20,0
Basisszenario (Ø2031-2040)	+ 11,7	+ 14,5	+ 15,6	+ 20,3	+ 25,3	+ 27,8	+ 30,8	+ 30,4	+ 25,5	+ 23,2	+ 18,8	+ 13,9	+ 21,5

Minimum Temperatur [°C]



Minimum Temperatur [°C]	Jan	Feb	Mar	Apr	May	Jun	Jul	Aug	Sep	Oct	Nov	Dec	Jahr
Referenz (Ø1991-2000)	- 21,7	- 23,2	- 17,0	- 16,2	- 10,1	- 3,1	+ 0,2	- 1,2	- 3,0	- 10,9	- 18,7	- 19,8	- 12,0
Basisszenario (Ø2031-2040)	- 24,2	- 20,4	- 17,1	- 10,7	- 4,2	- 0,7	+ 2,4	+ 1,0	- 1,0	- 7,2	- 16,3	- 20,7	- 9,9

Niederschlag [mm]



Niederschlag [mm]	Jan	Feb	Mar	Apr	May	Jun	Jul	Aug	Sep	Oct	Nov	Dec	Jahr
Referenz (Ø1991-2000)	85,5	59,8	89,9	71,7	113,0	147,0	184,5	168,0	125,9	97,9	114,8	97,1	1355,0
Basisszenario (Ø2031-2040)	69,1	71,2	86,4	92,5	100,0	138,4	164,2	175,5	104,6	72,8	77,6	68,0	1220,2

Q: Franziska Strauss, Herbert Formayer, Veronika Asamer, Erwin Schmid, 2010; Climate change data for Austria and the period 2008-2040 with one day and km2 resolution.
 Ergebnisdarstellung: Dietmar Weinberger und Franz Sinabell, WIFO, www.wifo.ac.at.
 Hinweise: Hervorgegangen aus dem Projekt "Werkzeuge für Modelle einer nachhaltigen Wirtschaft", im Rahmen der Programme proVISION und PFEIL10, finanziert vom Bundesministerium für Land- und Forstwirtschaft, Umwelt und Wasserwirtschaft.
 Nähere Informationen: www.landnutzung.at
 Referenz (Ø1991-2000): Klimabedingungen in der Periode 1991 bis 2000
 Basisszenario (Ø2031-2040): Mittlerer Temperaturanstieg und gleichbleibende Niederschlagsverteilung