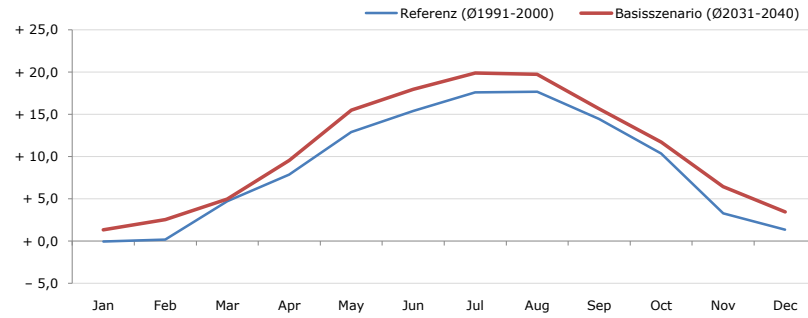


Gemeindename:
70909
Bezirk
Bundesland
Anzahl der Klimacluster

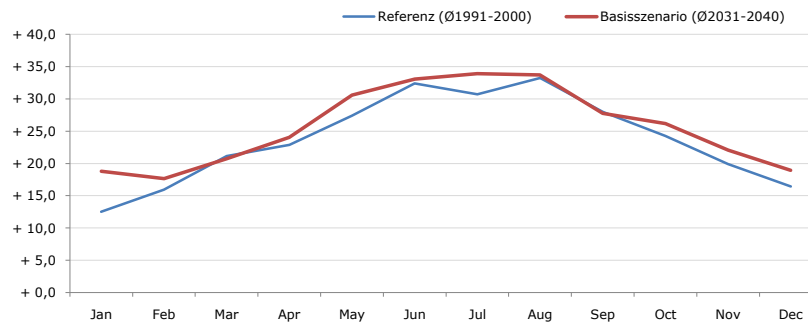
Fügen
70909
Schwaz
Tirol
2

Durchschnittstemperatur [°C]



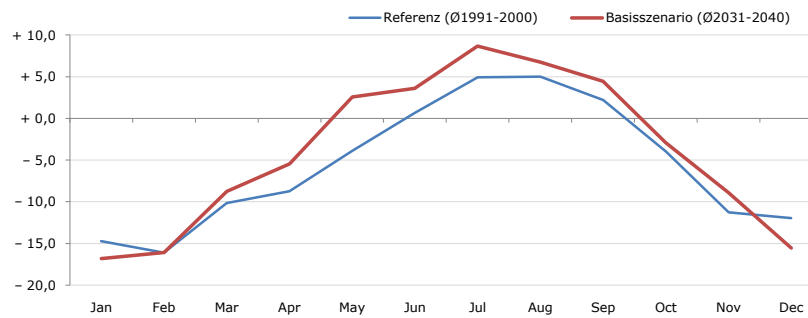
Average temperature [°C]	Jan	Feb	Mar	Apr	May	Jun	Jul	Aug	Sep	Oct	Nov	Dec	Jahr
Referenz (Ø1991-2000)	- 0,0	+ 0,2	+ 4,7	+ 7,9	+ 12,9	+ 15,4	+ 17,6	+ 17,7	+ 14,5	+ 10,4	+ 3,3	+ 1,4	+ 8,9
Basisszenario (Ø2031-2040)	+ 1,3	+ 2,6	+ 5,0	+ 9,6	+ 15,5	+ 18,0	+ 19,9	+ 19,7	+ 15,7	+ 11,7	+ 6,4	+ 3,5	+ 10,8

Maximum Temperatur [°C]



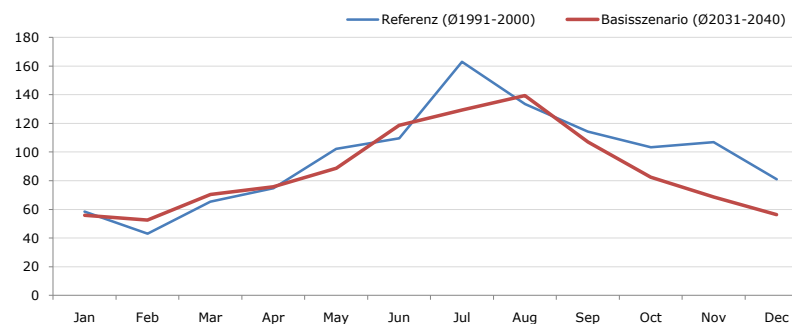
Maximum Temperatur [°C]	Jan	Feb	Mar	Apr	May	Jun	Jul	Aug	Sep	Oct	Nov	Dec	Jahr
Referenz (Ø1991-2000)	+ 12,5	+ 15,9	+ 21,1	+ 22,9	+ 27,4	+ 32,4	+ 30,7	+ 33,2	+ 28,0	+ 24,3	+ 19,9	+ 16,5	+ 23,8
Basisszenario (Ø2031-2040)	+ 18,8	+ 17,7	+ 20,7	+ 24,1	+ 30,6	+ 33,1	+ 33,9	+ 33,7	+ 27,8	+ 26,2	+ 22,1	+ 19,0	+ 25,7

Minimum Temperatur [°C]



Minimum Temperatur [°C]	Jan	Feb	Mar	Apr	May	Jun	Jul	Aug	Sep	Oct	Nov	Dec	Jahr
Referenz (Ø1991-2000)	- 14,7	- 16,1	- 10,2	- 8,7	- 3,9	+ 0,7	+ 4,9	+ 5,0	+ 2,2	- 4,0	- 11,3	- 12,0	- 5,6
Basisszenario (Ø2031-2040)	- 16,8	- 16,1	- 8,8	- 5,5	+ 2,6	+ 3,6	+ 8,7	+ 6,7	+ 4,4	- 2,9	- 8,9	- 15,5	- 4,0

Niederschlag [mm]



Niederschlag [mm]	Jan	Feb	Mar	Apr	May	Jun	Jul	Aug	Sep	Oct	Nov	Dec	Jahr
Referenz (Ø1991-2000)	58,5	43,0	65,3	74,9	102,1	109,6	162,9	133,4	114,3	103,3	106,9	81,0	1155,1
Basisszenario (Ø2031-2040)	55,9	52,6	70,4	75,8	88,8	118,6	129,4	139,4	106,9	82,4	68,6	56,4	1045,3

Q: Franziska Strauss, Herbert Formayer, Veronika Asamer, Erwin Schmid, 2010; Climate change data for Austria and the period 2008-2040 with one day and km2 resolution.

Ergebnisdarstellung: Dietmar Weinberger und Franz Sinabell, WIFO, www.wifo.ac.at.

Hinweise: Hervorgegangen aus dem Projekt "Werkzeuge für Modelle einer nachhaltigen Wirtschaft", im Rahmen der Programme proVISION und PFEIL10, finanziert vom Bundesministerium für Land- und Forstwirtschaft, Umwelt und Wasserwirtschaft.

Nähere Informationen: www.landnutzung.at

Referenz (Ø1991-2000): Klimabedingungen in der Periode 1991 bis 2000

Basisszenario (Ø2031-2040): Mittlerer Temperaturanstieg und gleichbleibende Niederschlagsverteilung