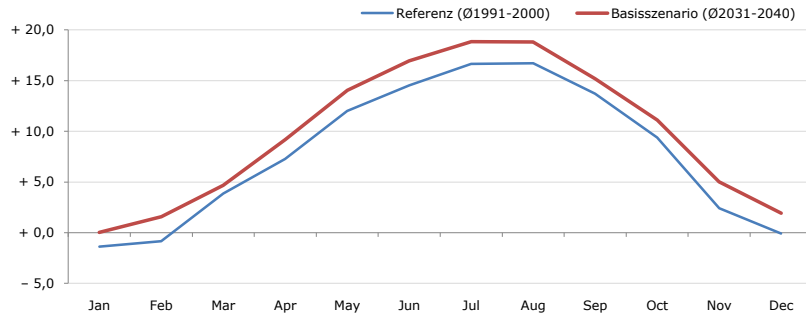


Gemeindename:
 Gemeindegennzahl
 Bezirk
 Bundesland
 Anzahl der Klimacluster

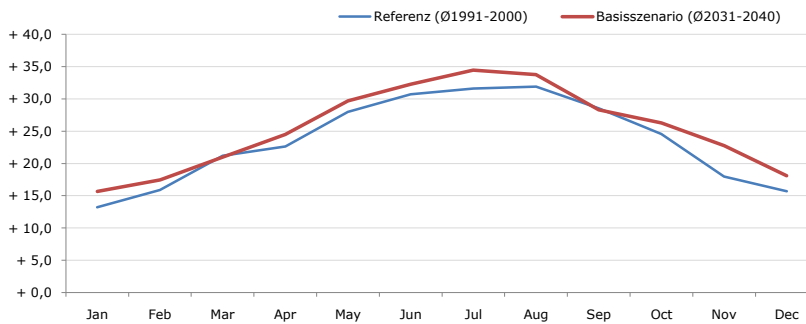
Buch in Tirol
 70905
 Schwaz
 Tirol
 4

Durchschnittstemperatur [°C]



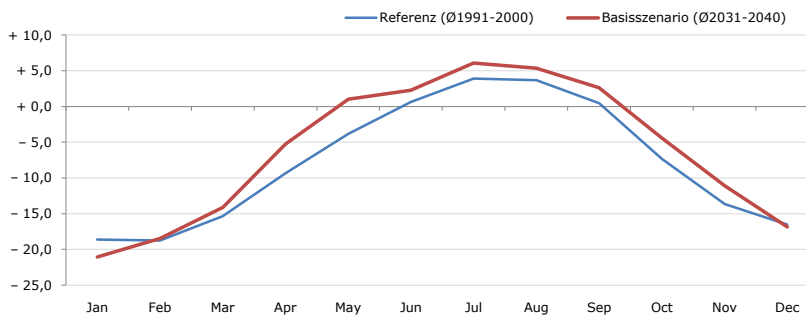
| Average temperature [°C] | Jan | Feb | Mar | Apr | May | Jun | Jul | Aug | Sep | Oct | Nov | Dec | Jahr |
|----------------------------|-------|-------|-------|-------|--------|--------|--------|--------|--------|--------|-------|-------|-------|
| Referenz (Ø1991-2000) | - 1,4 | - 0,8 | + 3,9 | + 7,3 | + 12,0 | + 14,5 | + 16,6 | + 16,7 | + 13,7 | + 9,4 | + 2,4 | - 0,1 | + 7,9 |
| Basisszenario (Ø2031-2040) | + 0,0 | + 1,6 | + 4,7 | + 9,2 | + 14,1 | + 17,0 | + 18,9 | + 18,8 | + 15,2 | + 11,1 | + 5,0 | + 1,9 | + 9,8 |

Maximum Temperatur [°C]



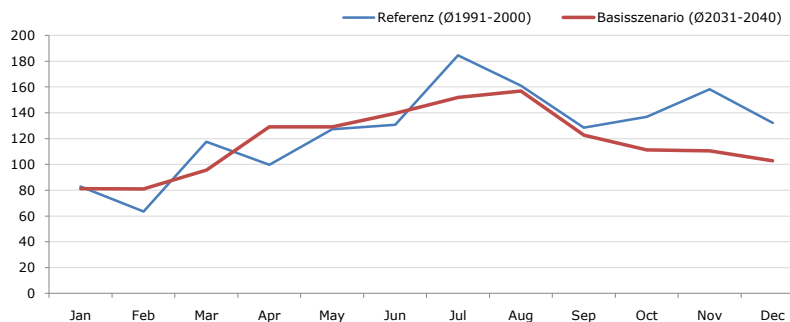
| Maximum Temperatur [°C] | Jan | Feb | Mar | Apr | May | Jun | Jul | Aug | Sep | Oct | Nov | Dec | Jahr |
|----------------------------|--------|--------|--------|--------|--------|--------|--------|--------|--------|--------|--------|--------|--------|
| Referenz (Ø1991-2000) | + 13,2 | + 15,9 | + 21,2 | + 22,7 | + 28,0 | + 30,7 | + 31,6 | + 31,9 | + 28,5 | + 24,6 | + 18,0 | + 15,7 | + 23,5 |
| Basisszenario (Ø2031-2040) | + 15,7 | + 17,5 | + 21,0 | + 24,5 | + 29,7 | + 32,3 | + 34,5 | + 33,8 | + 28,3 | + 26,3 | + 22,8 | + 18,1 | + 25,4 |

Minimum Temperatur [°C]



| Minimum Temperatur [°C] | Jan | Feb | Mar | Apr | May | Jun | Jul | Aug | Sep | Oct | Nov | Dec | Jahr |
|----------------------------|--------|--------|--------|-------|-------|-------|-------|-------|-------|-------|--------|--------|-------|
| Referenz (Ø1991-2000) | - 18,6 | - 18,8 | - 15,4 | - 9,3 | - 3,9 | + 0,6 | + 3,9 | + 3,7 | + 0,4 | - 7,3 | - 13,7 | - 16,5 | - 7,8 |
| Basisszenario (Ø2031-2040) | - 21,1 | - 18,5 | - 14,1 | - 5,3 | + 1,0 | + 2,3 | + 6,1 | + 5,4 | + 2,7 | - 4,4 | - 11,1 | - 16,9 | - 6,1 |

Niederschlag [mm]



| Niederschlag [mm] | Jan | Feb | Mar | Apr | May | Jun | Jul | Aug | Sep | Oct | Nov | Dec | Jahr |
|----------------------------|------|------|-------|-------|-------|-------|-------|-------|-------|-------|-------|-------|--------|
| Referenz (Ø1991-2000) | 82,8 | 63,5 | 117,6 | 99,6 | 127,2 | 130,7 | 184,6 | 160,9 | 128,6 | 136,8 | 158,2 | 132,3 | 1522,8 |
| Basisszenario (Ø2031-2040) | 81,3 | 80,9 | 95,5 | 129,2 | 129,0 | 139,4 | 152,0 | 156,8 | 122,6 | 111,1 | 110,4 | 102,8 | 1411,2 |

Q: Franziska Strauss, Herbert Formayer, Veronika Asamer, Erwin Schmid, 2010; Climate change data for Austria and the period 2008-2040 with one day and km2 resolution.

Ergebnisdarstellung: Dietmar Weinberger und Franz Sinabell, WIFO, www.wifo.ac.at.

Hinweise: Hervorgegangen aus dem Projekt "Werkzeuge für Modelle einer nachhaltigen Wirtschaft", im Rahmen der Programme proVISION und PFEIL10, finanziert vom Bundesministerium für Land- und Forstwirtschaft, Umwelt und Wasserwirtschaft.

Nähere Informationen: www.landnutzung.at

Referenz (Ø1991-2000): Klimabedingungen in der Periode 1991 bis 2000

Basisszenario (Ø2031-2040): Mittlerer Temperaturanstieg und gleichbleibende Niederschlagsverteilung