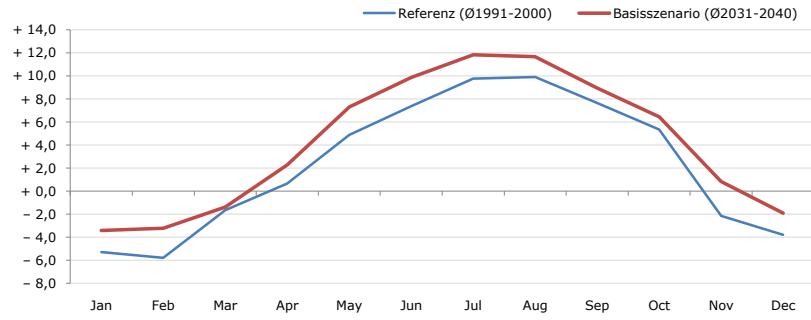


Gemeindename:
 Gemeindegennzahl
 Bezirk
 Bundesland
 Anzahl der Klimacluster

Brandberg
 70903
 Schwaz
 Tirol
 6

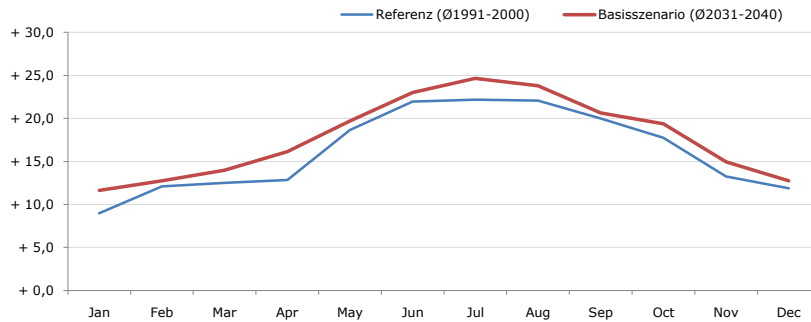


Durchschnittstemperatur [°C]



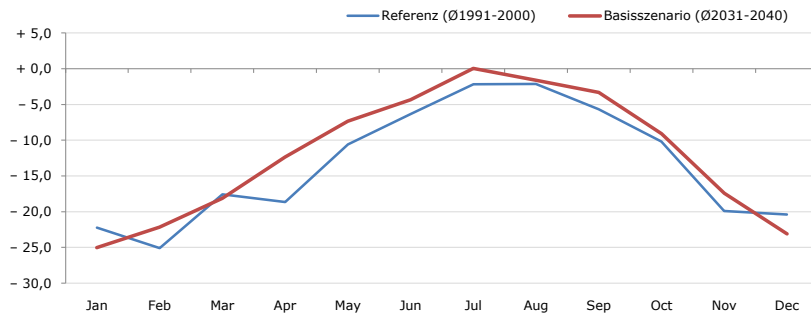
Average temperature [°C]	Jan	Feb	Mar	Apr	May	Jun	Jul	Aug	Sep	Oct	Nov	Dec	Jahr
Referenz (Ø1991-2000)	- 5,3	- 5,8	- 1,6	+ 0,7	+ 4,9	+ 7,4	+ 9,8	+ 9,9	+ 7,7	+ 5,3	- 2,2	- 3,8	+ 2,3
Basisszenario (Ø2031-2040)	- 3,4	- 3,2	- 1,4	+ 2,3	+ 7,3	+ 9,9	+ 11,9	+ 11,7	+ 9,0	+ 6,4	+ 0,8	- 1,9	+ 4,2

Maximum Temperatur [°C]



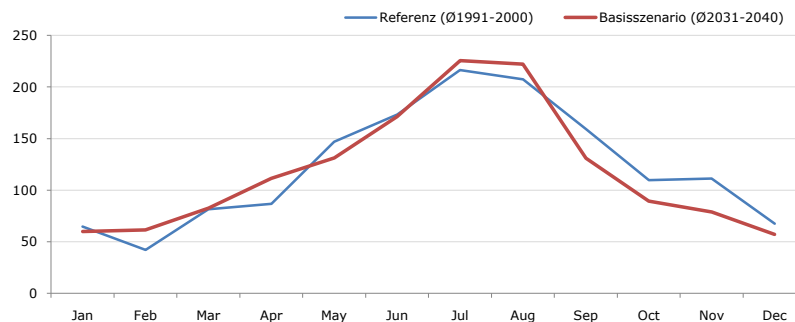
Maximum Temperatur [°C]	Jan	Feb	Mar	Apr	May	Jun	Jul	Aug	Sep	Oct	Nov	Dec	Jahr
Referenz (Ø1991-2000)	+ 9,0	+ 12,1	+ 12,5	+ 12,9	+ 18,6	+ 22,0	+ 22,2	+ 22,1	+ 20,0	+ 17,7	+ 13,2	+ 11,9	+ 16,2
Basisszenario (Ø2031-2040)	+ 11,6	+ 12,8	+ 14,0	+ 16,1	+ 19,7	+ 23,0	+ 24,7	+ 23,8	+ 20,7	+ 19,4	+ 15,0	+ 12,8	+ 17,8

Minimum Temperatur [°C]



Minimum Temperatur [°C]	Jan	Feb	Mar	Apr	May	Jun	Jul	Aug	Sep	Oct	Nov	Dec	Jahr
Referenz (Ø1991-2000)	- 22,2	- 25,1	- 17,6	- 18,7	- 10,6	- 6,4	- 2,1	- 2,1	- 5,7	- 10,2	- 19,9	- 20,4	- 13,3
Basisszenario (Ø2031-2040)	- 25,0	- 22,2	- 18,1	- 12,3	- 7,3	- 4,3	+ 0,1	- 1,6	- 3,3	- 9,1	- 17,4	- 23,1	- 11,9

Niederschlag [mm]



Niederschlag [mm]	Jan	Feb	Mar	Apr	May	Jun	Jul	Aug	Sep	Oct	Nov	Dec	Jahr
Referenz (Ø1991-2000)	64,6	42,2	81,6	86,7	146,9	173,2	216,3	207,6	159,3	109,8	111,3	67,7	1467,2
Basisszenario (Ø2031-2040)	60,0	61,6	82,7	111,3	131,2	171,1	225,7	222,2	131,1	89,5	79,0	57,1	1422,7

Q: Franziska Strauss, Herbert Formayer, Veronika Asamer, Erwin Schmid, 2010; Climate change data for Austria and the period 2008-2040 with one day and km2 resolution.

Ergebnisdarstellung: Dietmar Weinberger und Franz Sinabell, WIFO, www.wifo.ac.at.

Hinweise: Hervorgegangen aus dem Projekt "Werkzeuge für Modelle einer nachhaltigen Wirtschaft", im Rahmen der Programme proVISION und PFEIL10, finanziert vom Bundesministerium für Land- und Forstwirtschaft, Umwelt und Wasserwirtschaft.

Nähere Informationen: www.landnutzung.at

Referenz (Ø1991-2000): Klimabedingungen in der Periode 1991 bis 2000

Basisszenario (Ø2031-2040): Mittlerer Temperaturanstieg und gleichbleibende Niederschlagsverteilung