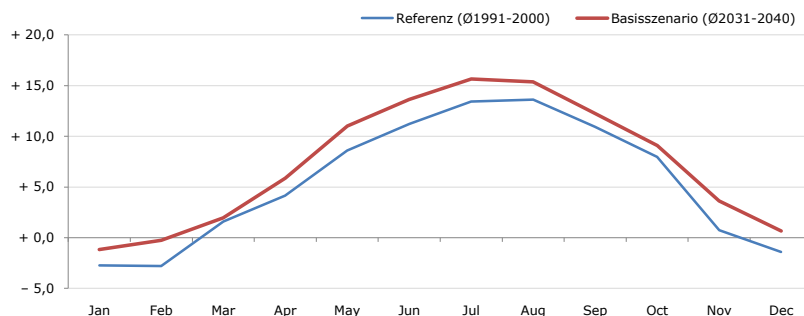


Gemeindename:
 Gemeindegennzahl
 Bezirk
 Bundesland
 Anzahl der Klimacluster

Achenkirch
 70901
 Schwaz
 Tirol
 5

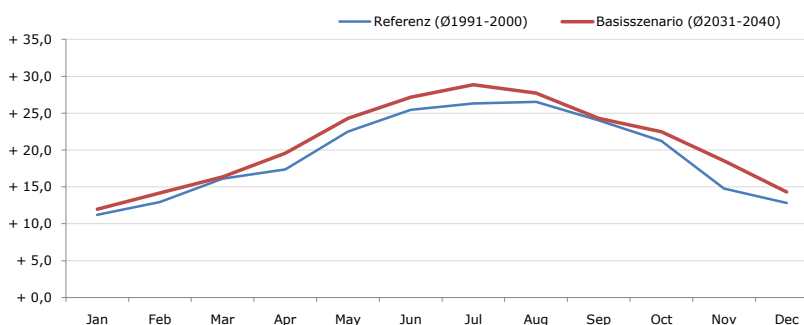


Durchschnittstemperatur [°C]



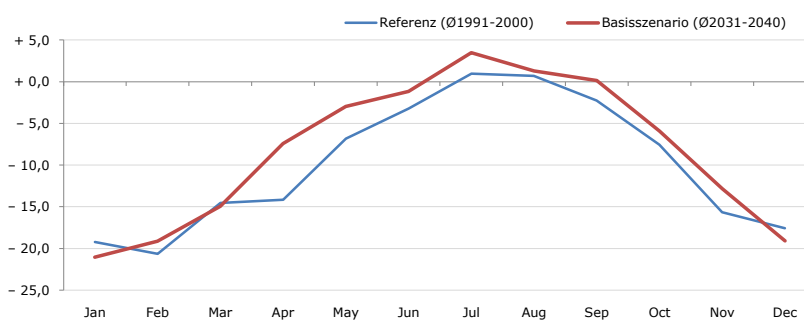
Average temperature [°C]	Jan	Feb	Mar	Apr	May	Jun	Jul	Aug	Sep	Oct	Nov	Dec	Jahr
Referenz (Ø1991-2000)	- 2,7	- 2,8	+ 1,6	+ 4,2	+ 8,6	+ 11,2	+ 13,4	+ 13,6	+ 11,0	+ 8,0	+ 0,8	- 1,4	+ 5,5
Basisszenario (Ø2031-2040)	- 1,2	- 0,3	+ 2,0	+ 5,9	+ 11,0	+ 13,6	+ 15,7	+ 15,4	+ 12,3	+ 9,1	+ 3,6	+ 0,7	+ 7,4

Maximum Temperatur [°C]



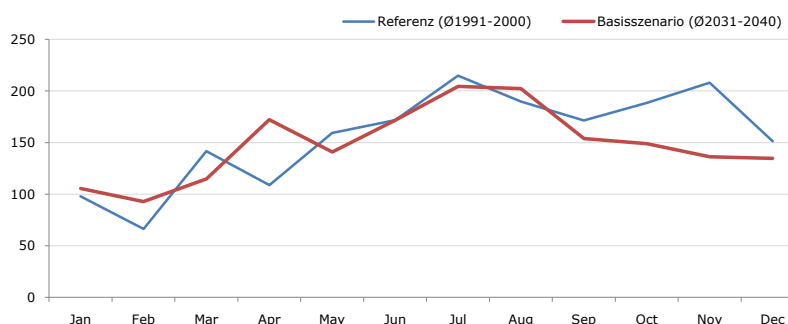
Maximum Temperatur [°C]	Jan	Feb	Mar	Apr	May	Jun	Jul	Aug	Sep	Oct	Nov	Dec	Jahr
Referenz (Ø1991-2000)	+ 11,2	+ 12,9	+ 16,1	+ 17,4	+ 22,5	+ 25,4	+ 26,3	+ 26,5	+ 24,0	+ 21,2	+ 14,8	+ 12,8	+ 19,3
Basisszenario (Ø2031-2040)	+ 12,0	+ 14,2	+ 16,4	+ 19,6	+ 24,3	+ 27,1	+ 28,9	+ 27,7	+ 24,3	+ 22,5	+ 18,5	+ 14,3	+ 20,8

Minimum Temperatur [°C]



Minimum Temperatur [°C]	Jan	Feb	Mar	Apr	May	Jun	Jul	Aug	Sep	Oct	Nov	Dec	Jahr
Referenz (Ø1991-2000)	- 19,2	- 20,7	- 14,5	- 14,2	- 6,8	- 3,2	+ 1,0	+ 0,7	- 2,3	- 7,6	- 15,6	- 17,6	- 9,9
Basisszenario (Ø2031-2040)	- 21,0	- 19,2	- 14,9	- 7,4	- 3,0	- 1,2	+ 3,5	+ 1,3	+ 0,1	- 5,9	- 12,9	- 19,1	- 8,2

Niederschlag [mm]



Niederschlag [mm]	Jan	Feb	Mar	Apr	May	Jun	Jul	Aug	Sep	Oct	Nov	Dec	Jahr
Referenz (Ø1991-2000)	98,0	66,3	141,8	108,8	159,2	171,8	215,0	189,8	171,3	188,4	207,9	151,1	1869,5
Basisszenario (Ø2031-2040)	105,4	92,7	114,9	172,3	140,9	171,5	204,5	202,4	154,0	148,8	136,2	134,7	1778,3

Q: Franziska Strauss, Herbert Formayer, Veronika Asamer, Erwin Schmid, 2010; Climate change data for Austria and the period 2008-2040 with one day and km2 resolution.

Ergebnisdarstellung: Dietmar Weinberger und Franz Sinabell, WIFO, www.wifo.ac.at.

Hinweise: Hervorgegangen aus dem Projekt "Werkzeuge für Modelle einer nachhaltigen Wirtschaft", im Rahmen der Programme proVISION und PFEIL10, finanziert vom Bundesministerium für Land- und Forstwirtschaft, Umwelt und Wasserwirtschaft.

Nähere Informationen: www.landnutzung.at

Referenz (Ø1991-2000): Klimabedingungen in der Periode 1991 bis 2000

Basisszenario (Ø2031-2040): Mittlerer Temperaturanstieg und gleichbleibende Niederschlagsverteilung