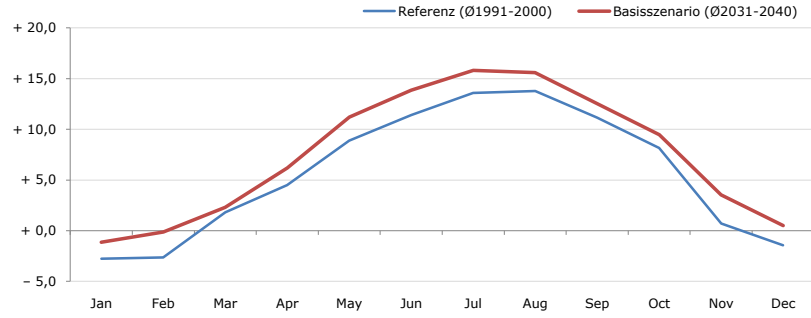


Gemeindename:
 Gemeindegennzahl
 Bezirk
 Bundesland
 Anzahl der Klimacluster

Weißbach am Lech
 70836
 Reutte
 Tirol
 6

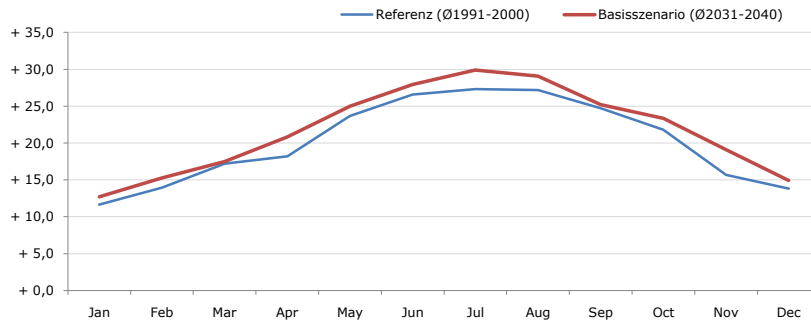


Durchschnittstemperatur [°C]



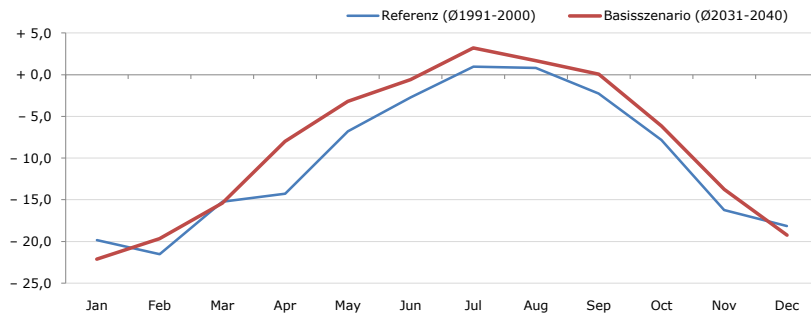
Average temperature [°C]	Jan	Feb	Mar	Apr	May	Jun	Jul	Aug	Sep	Oct	Nov	Dec	Jahr
Referenz (Ø1991-2000)	- 2,8	- 2,6	+ 1,8	+ 4,5	+ 8,9	+ 11,4	+ 13,6	+ 13,8	+ 11,2	+ 8,2	+ 0,7	- 1,4	+ 5,6
Basisszenario (Ø2031-2040)	- 1,1	- 0,1	+ 2,3	+ 6,2	+ 11,2	+ 13,8	+ 15,8	+ 15,6	+ 12,5	+ 9,5	+ 3,5	+ 0,5	+ 7,5

Maximum Temperatur [°C]



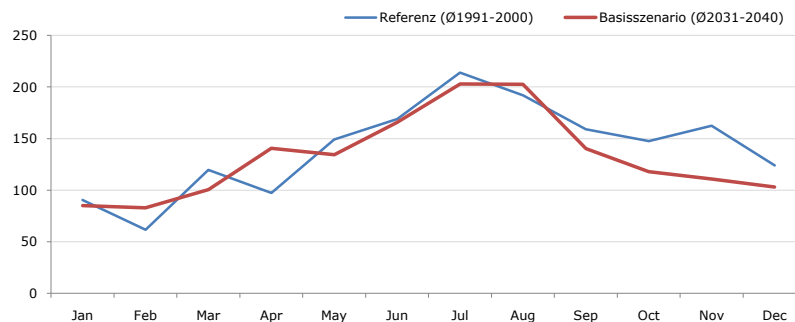
Maximum Temperatur [°C]	Jan	Feb	Mar	Apr	May	Jun	Jul	Aug	Sep	Oct	Nov	Dec	Jahr
Referenz (Ø1991-2000)	+ 11,7	+ 14,0	+ 17,2	+ 18,2	+ 23,7	+ 26,6	+ 27,3	+ 27,2	+ 24,7	+ 21,8	+ 15,7	+ 13,8	+ 20,2
Basisszenario (Ø2031-2040)	+ 12,7	+ 15,3	+ 17,5	+ 20,8	+ 25,0	+ 28,0	+ 29,9	+ 29,1	+ 25,2	+ 23,4	+ 19,1	+ 14,9	+ 21,8

Minimum Temperatur [°C]



Minimum Temperatur [°C]	Jan	Feb	Mar	Apr	May	Jun	Jul	Aug	Sep	Oct	Nov	Dec	Jahr
Referenz (Ø1991-2000)	- 19,9	- 21,5	- 15,2	- 14,3	- 6,8	- 2,7	+ 1,0	+ 0,8	- 2,3	- 7,8	- 16,2	- 18,1	- 10,2
Basisszenario (Ø2031-2040)	- 22,1	- 19,7	- 15,4	- 8,0	- 3,2	- 0,6	+ 3,2	+ 1,7	+ 0,1	- 6,1	- 13,8	- 19,3	- 8,5

Niederschlag [mm]



Niederschlag [mm]	Jan	Feb	Mar	Apr	May	Jun	Jul	Aug	Sep	Oct	Nov	Dec	Jahr
Referenz (Ø1991-2000)	90,4	61,8	119,5	97,5	149,1	168,8	213,9	191,9	159,1	147,6	162,3	124,1	1685,9
Basisszenario (Ø2031-2040)	85,2	83,0	100,6	140,6	134,3	165,8	202,9	202,6	140,3	118,1	110,7	102,9	1587,0

Q: Franziska Strauss, Herbert Formayer, Veronika Asamer, Erwin Schmid, 2010; Climate change data for Austria and the period 2008-2040 with one day and km2 resolution.

Ergebnisdarstellung: Dietmar Weinberger und Franz Sinabell, WIFO, www.wifo.ac.at.

Hinweise: Hervorgegangen aus dem Projekt "Werkzeuge für Modelle einer nachhaltigen Wirtschaft", im Rahmen der Programme proVISION und PFEIL10, finanziert vom Bundesministerium für Land- und Forstwirtschaft, Umwelt und Wasserwirtschaft.

Nähere Informationen: www.landnutzung.at

Referenz (Ø1991-2000): Klimabedingungen in der Periode 1991 bis 2000

Basisszenario (Ø2031-2040): Mittlerer Temperaturanstieg und gleichbleibende Niederschlagsverteilung