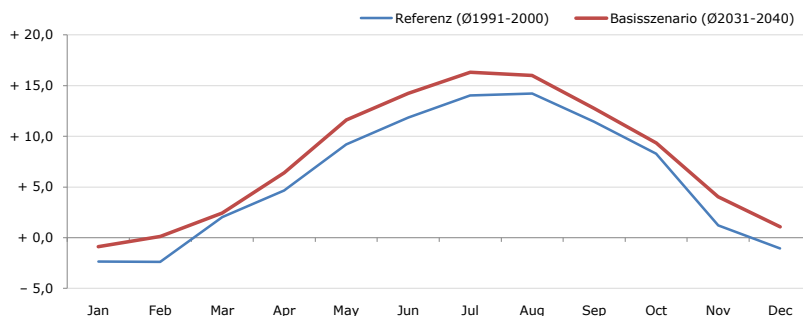


Gemeindename:
70832
Bezirk
Bundesland
Anzahl der Klimacluster

Tannheim
70832
Reutte
Tirol
3

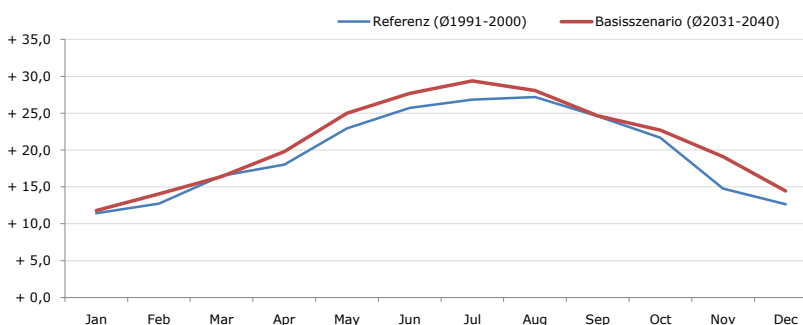


Durchschnittstemperatur [°C]



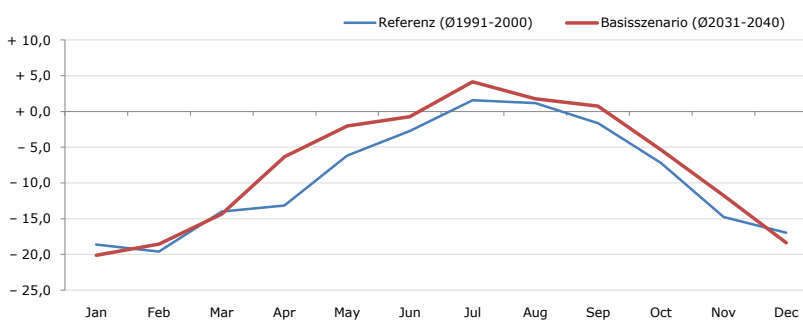
| Average temperature [°C] | Jan | Feb | Mar | Apr | May | Jun | Jul | Aug | Sep | Oct | Nov | Dec | Jahr |
|----------------------------|-------|-------|-------|-------|--------|--------|--------|--------|--------|-------|-------|-------|--------------|
| Referenz (Ø1991-2000) | - 2,4 | - 2,4 | + 2,0 | + 4,7 | + 9,2 | + 11,9 | + 14,0 | + 14,2 | + 11,4 | + 8,3 | + 1,2 | - 1,0 | + 6,0 |
| Basisszenario (Ø2031-2040) | - 0,9 | + 0,1 | + 2,4 | + 6,4 | + 11,6 | + 14,2 | + 16,3 | + 16,0 | + 12,7 | + 9,4 | + 4,1 | + 1,1 | + 7,8 |

Maximum Temperatur [°C]



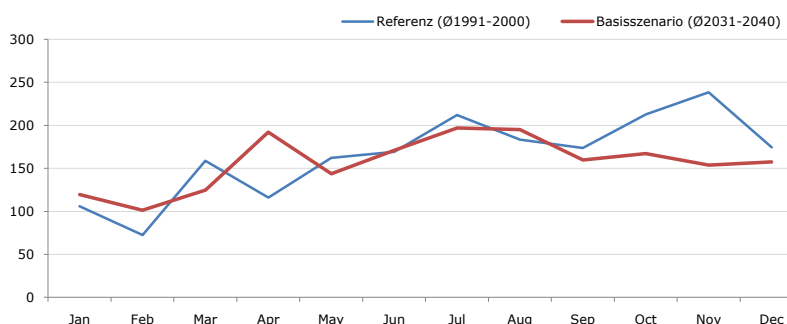
| Maximum Temperatur [°C] | Jan | Feb | Mar | Apr | May | Jun | Jul | Aug | Sep | Oct | Nov | Dec | Jahr |
|----------------------------|--------|--------|--------|--------|--------|--------|--------|--------|--------|--------|--------|--------|---------------|
| Referenz (Ø1991-2000) | + 11,4 | + 12,7 | + 16,5 | + 18,0 | + 22,9 | + 25,7 | + 26,8 | + 27,2 | + 24,6 | + 21,7 | + 14,8 | + 12,7 | + 19,6 |
| Basisszenario (Ø2031-2040) | + 11,8 | + 14,0 | + 16,4 | + 19,8 | + 25,0 | + 27,7 | + 29,4 | + 28,1 | + 24,7 | + 22,7 | + 19,1 | + 14,5 | + 21,1 |

Minimum Temperatur [°C]



| Minimum Temperatur [°C] | Jan | Feb | Mar | Apr | May | Jun | Jul | Aug | Sep | Oct | Nov | Dec | Jahr |
|----------------------------|--------|--------|--------|--------|-------|-------|-------|-------|-------|-------|--------|--------|--------------|
| Referenz (Ø1991-2000) | - 18,6 | - 19,6 | - 14,0 | - 13,2 | - 6,2 | - 2,7 | + 1,6 | + 1,2 | - 1,7 | - 7,2 | - 14,8 | - 17,0 | - 9,3 |
| Basisszenario (Ø2031-2040) | - 20,1 | - 18,6 | - 14,3 | - 6,3 | - 2,0 | - 0,7 | + 4,2 | + 1,8 | + 0,8 | - 5,3 | - 11,8 | - 18,4 | - 7,5 |

Niederschlag [mm]



| Niederschlag [mm] | Jan | Feb | Mar | Apr | May | Jun | Jul | Aug | Sep | Oct | Nov | Dec | Jahr |
|----------------------------|-------|-------|-------|-------|-------|-------|-------|-------|-------|-------|-------|-------|---------------|
| Referenz (Ø1991-2000) | 106,0 | 72,5 | 159,0 | 115,9 | 162,3 | 169,2 | 212,0 | 183,2 | 173,7 | 213,0 | 238,5 | 174,5 | 1979,9 |
| Basisszenario (Ø2031-2040) | 119,4 | 101,2 | 124,7 | 192,0 | 143,6 | 171,0 | 197,0 | 195,2 | 159,7 | 167,2 | 153,8 | 157,6 | 1882,4 |

Q: Franziska Strauss, Herbert Formayer, Veronika Asamer, Erwin Schmid, 2010; Climate change data for Austria and the period 2008-2040 with one day and km2 resolution.

Ergebnisdarstellung: Dietmar Weinberger und Franz Sinabell, WIFO, www.wifo.ac.at.

Hinweise: Hervorgegangen aus dem Projekt "Werkzeuge für Modelle einer nachhaltigen Wirtschaft", im Rahmen der Programme proVISION und PFEIL10, finanziert vom Bundesministerium für Land- und Forstwirtschaft, Umwelt und Wasserwirtschaft.

Nähere Informationen: www.landnutzung.at

Referenz (Ø1991-2000): Klimabedingungen in der Periode 1991 bis 2000

Basisszenario (Ø2031-2040): Mittlerer Temperaturanstieg und gleichbleibende Niederschlagsverteilung