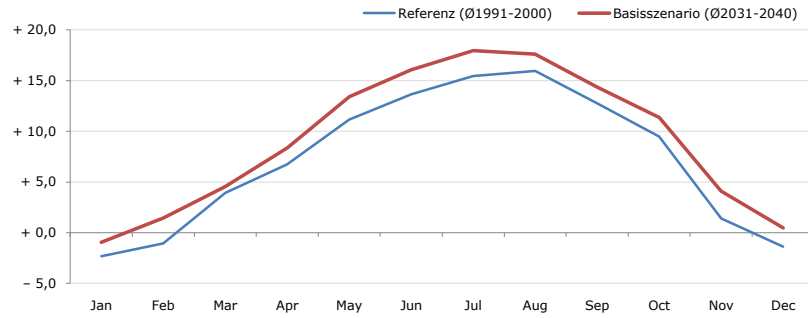


Gemeindename:
70827
Bezirk
Bundesland
Anzahl der Klimacluster

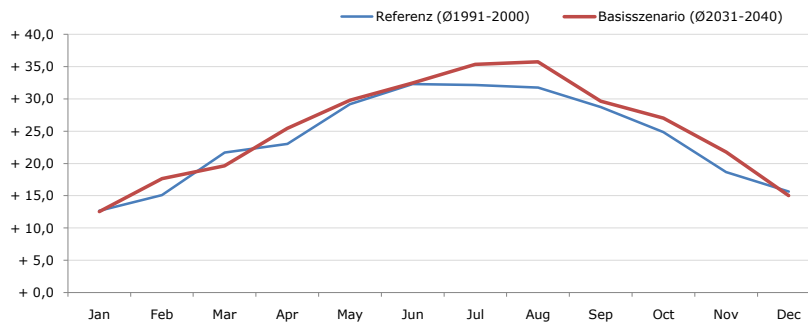
Pinswang
70827
Reutte
Tirol
3

Durchschnittstemperatur [°C]



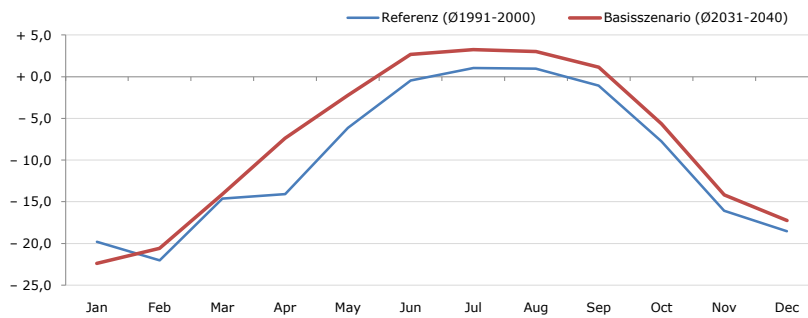
Average temperature [°C]	Jan	Feb	Mar	Apr	May	Jun	Jul	Aug	Sep	Oct	Nov	Dec	Jahr
Referenz (Ø1991-2000)	- 2,3	- 1,0	+ 3,9	+ 6,8	+ 11,2	+ 13,6	+ 15,5	+ 15,9	+ 12,8	+ 9,5	+ 1,4	- 1,4	+ 7,2
Basisszenario (Ø2031-2040)	- 0,9	+ 1,5	+ 4,5	+ 8,4	+ 13,4	+ 16,1	+ 18,0	+ 17,6	+ 14,4	+ 11,4	+ 4,1	+ 0,5	+ 9,1

Maximum Temperatur [°C]



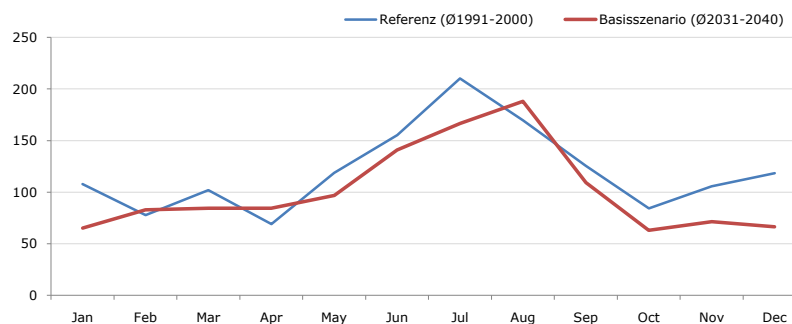
Maximum Temperatur [°C]	Jan	Feb	Mar	Apr	May	Jun	Jul	Aug	Sep	Oct	Nov	Dec	Jahr
Referenz (Ø1991-2000)	+ 12,7	+ 15,1	+ 21,7	+ 23,0	+ 29,2	+ 32,3	+ 32,1	+ 31,7	+ 28,7	+ 24,9	+ 18,7	+ 15,6	+ 23,9
Basisszenario (Ø2031-2040)	+ 12,6	+ 17,7	+ 19,6	+ 25,4	+ 29,8	+ 32,5	+ 35,4	+ 35,8	+ 29,6	+ 27,0	+ 21,8	+ 15,0	+ 25,2

Minimum Temperatur [°C]



Minimum Temperatur [°C]	Jan	Feb	Mar	Apr	May	Jun	Jul	Aug	Sep	Oct	Nov	Dec	Jahr
Referenz (Ø1991-2000)	- 19,8	- 22,1	- 14,6	- 14,1	- 6,1	- 0,5	+ 1,1	+ 1,0	- 1,1	- 7,8	- 16,1	- 18,6	- 9,8
Basisszenario (Ø2031-2040)	- 22,4	- 20,6	- 14,1	- 7,4	- 2,2	+ 2,7	+ 3,3	+ 3,0	+ 1,2	- 5,7	- 14,2	- 17,3	- 7,7

Niederschlag [mm]



Niederschlag [mm]	Jan	Feb	Mar	Apr	May	Jun	Jul	Aug	Sep	Oct	Nov	Dec	Jahr
Referenz (Ø1991-2000)	107,8	77,8	101,9	69,1	118,7	155,2	210,1	169,5	125,7	84,3	105,6	118,4	1444,1
Basisszenario (Ø2031-2040)	65,2	83,0	84,5	84,5	96,9	141,0	166,6	187,9	109,2	63,1	71,6	66,6	1220,1

Q: Franziska Strauss, Herbert Formayer, Veronika Asamer, Erwin Schmid, 2010; Climate change data for Austria and the period 2008-2040 with one day and km2 resolution.

Ergebnisdarstellung: Dietmar Weinberger und Franz Sinabell, WIFO, www.wifo.ac.at.

Hinweise: Hervorgegangen aus dem Projekt "Werkzeuge für Modelle einer nachhaltigen Wirtschaft", im Rahmen der Programme proVISION und PFEIL10, finanziert vom Bundesministerium für Land- und Forstwirtschaft, Umwelt und Wasserwirtschaft.

Nähere Informationen: www.landnutzung.at

Referenz (Ø1991-2000): Klimabedingungen in der Periode 1991 bis 2000

Basisszenario (Ø2031-2040): Mittlerer Temperaturanstieg und gleichbleibende Niederschlagsverteilung