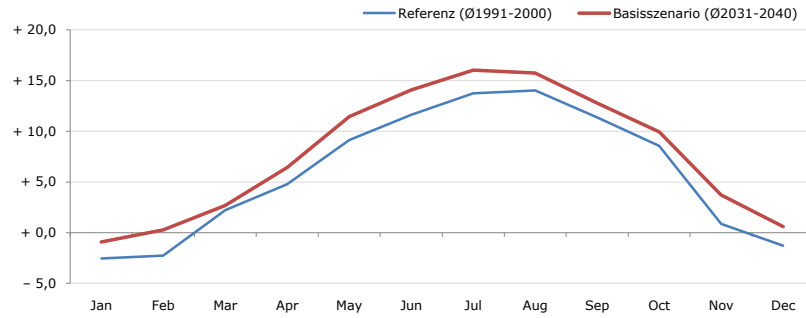


**Gemeindename:**  
 Gemeindegennzahl  
 Bezirk  
 Bundesland  
 Anzahl der Klimacluster

**Musau**  
 70822  
 Reutte  
 Tirol  
 4

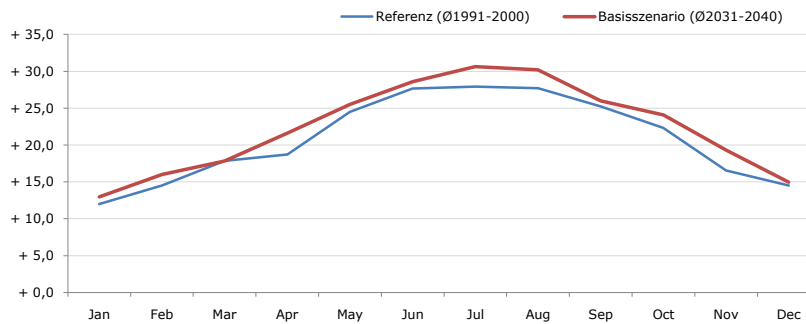


**Durchschnittstemperatur [°C]**



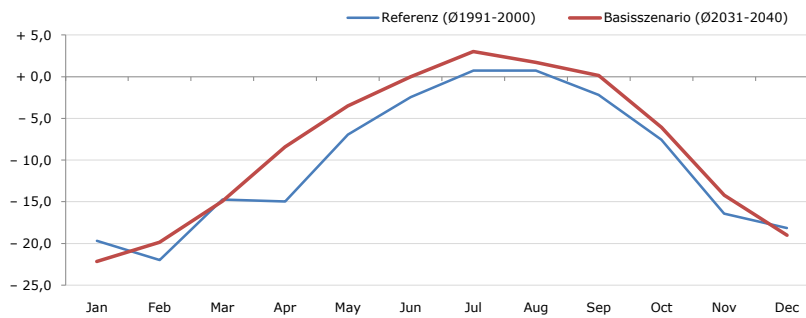
Average temperature [°C]	Jan	Feb	Mar	Apr	May	Jun	Jul	Aug	Sep	Oct	Nov	Dec	Jahr
Referenz (Ø1991-2000)	- 2,5	- 2,3	+ 2,2	+ 4,8	+ 9,1	+ 11,6	+ 13,7	+ 14,0	+ 11,4	+ 8,6	+ 0,9	- 1,3	+ 5,9
Basisszenario (Ø2031-2040)	- 0,9	+ 0,3	+ 2,7	+ 6,4	+ 11,5	+ 14,1	+ 16,0	+ 15,8	+ 12,8	+ 10,0	+ 3,7	+ 0,6	+ 7,8

**Maximum Temperatur [°C]**



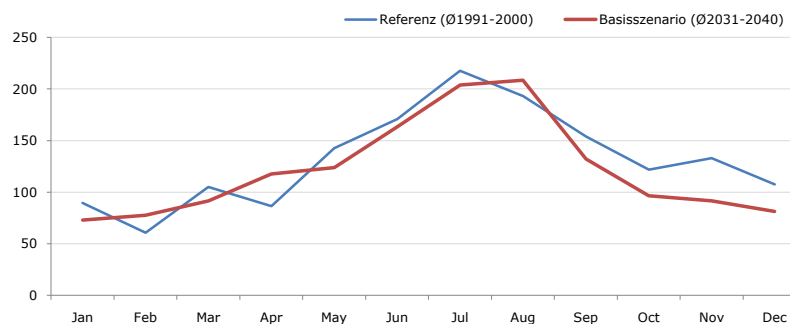
Maximum Temperatur [°C]	Jan	Feb	Mar	Apr	May	Jun	Jul	Aug	Sep	Oct	Nov	Dec	Jahr
Referenz (Ø1991-2000)	+ 12,0	+ 14,5	+ 17,9	+ 18,7	+ 24,5	+ 27,7	+ 27,9	+ 27,7	+ 25,2	+ 22,3	+ 16,6	+ 14,5	+ 20,8
Basisszenario (Ø2031-2040)	+ 13,0	+ 16,0	+ 17,8	+ 21,6	+ 25,5	+ 28,6	+ 30,6	+ 30,2	+ 26,0	+ 24,1	+ 19,3	+ 15,0	+ 22,3

**Minimum Temperatur [°C]**



Minimum Temperatur [°C]	Jan	Feb	Mar	Apr	May	Jun	Jul	Aug	Sep	Oct	Nov	Dec	Jahr
Referenz (Ø1991-2000)	- 19,7	- 22,0	- 14,8	- 15,0	- 7,0	- 2,5	+ 0,8	+ 0,7	- 2,2	- 7,6	- 16,4	- 18,2	- 10,2
Basisszenario (Ø2031-2040)	- 22,2	- 19,8	- 14,9	- 8,4	- 3,5	- 0,0	+ 3,0	+ 1,7	+ 0,1	- 6,1	- 14,2	- 19,0	- 8,5

**Niederschlag [mm]**



Niederschlag [mm]	Jan	Feb	Mar	Apr	May	Jun	Jul	Aug	Sep	Oct	Nov	Dec	Jahr
Referenz (Ø1991-2000)	89,4	60,8	105,0	86,5	142,6	170,7	217,8	193,2	154,2	121,8	133,1	107,6	1582,7
Basisszenario (Ø2031-2040)	73,1	77,6	91,6	117,6	123,8	163,1	203,8	208,4	132,4	96,7	91,4	81,2	1460,6

Q: Franziska Strauss, Herbert Formayer, Veronika Asamer, Erwin Schmid, 2010; Climate change data for Austria and the period 2008-2040 with one day and km2 resolution.

Ergebnisdarstellung: Dietmar Weinberger und Franz Sinabell, WIFO, www.wifo.ac.at.

Hinweise: Hervorgegangen aus dem Projekt "Werkzeuge für Modelle einer nachhaltigen Wirtschaft", im Rahmen der Programme proVISION und PFEIL10, finanziert vom Bundesministerium für Land- und Forstwirtschaft, Umwelt und Wasserwirtschaft.

Nähere Informationen: www.landnutzung.at

Referenz (Ø1991-2000): Klimabedingungen in der Periode 1991 bis 2000

Basisszenario (Ø2031-2040): Mittlerer Temperaturanstieg und gleichbleibende Niederschlagsverteilung