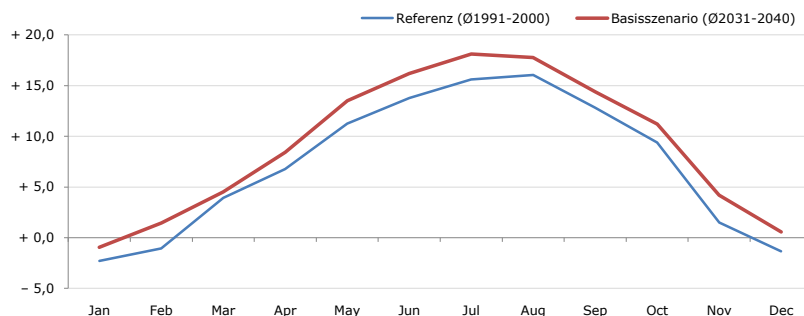


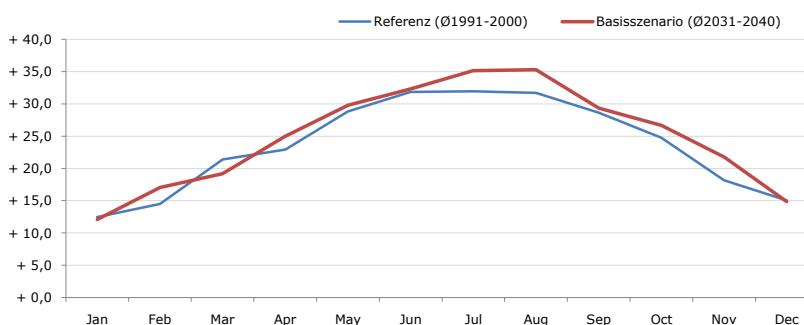
Gemeindename: Lechaschau
Gemeindekennzahl: 70820
Bezirk: Reutte
Bundesland: Tirol
Anzahl der Klimacluster: 2

Durchschnittstemperatur [°C]



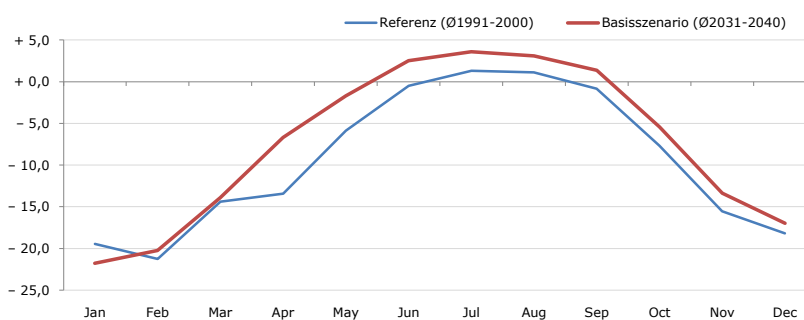
Average temperature [°C]	Jan	Feb	Mar	Apr	May	Jun	Jul	Aug	Sep	Oct	Nov	Dec	Jahr
Referenz (Ø1991-2000)	- 2,3	- 1,1	+ 3,9	+ 6,8	+ 11,3	+ 13,8	+ 15,6	+ 16,1	+ 12,8	+ 9,4	+ 1,5	- 1,3	+ 7,3
Basisszenario (Ø2031-2040)	- 1,0	+ 1,4	+ 4,5	+ 8,4	+ 13,5	+ 16,2	+ 18,1	+ 17,8	+ 14,4	+ 11,2	+ 4,2	+ 0,6	+ 9,2

Maximum Temperatur [°C]



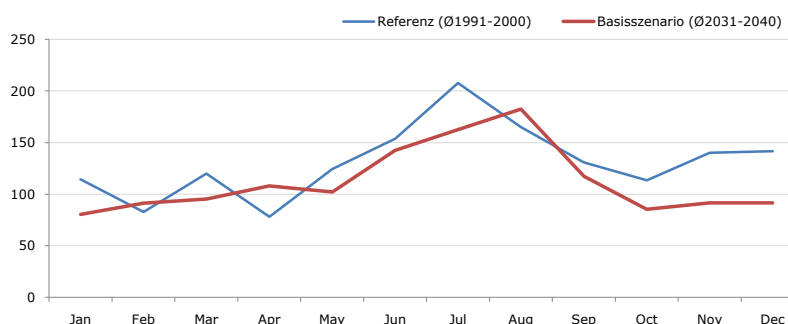
Maximum Temperatur [°C]	Jan	Feb	Mar	Apr	May	Jun	Jul	Aug	Sep	Oct	Nov	Dec	Jahr
Referenz (Ø1991-2000)	+ 12,5	+ 14,5	+ 21,4	+ 23,0	+ 28,9	+ 31,9	+ 32,0	+ 31,7	+ 28,7	+ 24,8	+ 18,2	+ 15,0	+ 23,6
Basisszenario (Ø2031-2040)	+ 12,1	+ 17,1	+ 19,2	+ 25,0	+ 29,8	+ 32,3	+ 35,2	+ 35,3	+ 29,3	+ 26,7	+ 21,8	+ 14,9	+ 24,9

Minimum Temperatur [°C]



Minimum Temperatur [°C]	Jan	Feb	Mar	Apr	May	Jun	Jul	Aug	Sep	Oct	Nov	Dec	Jahr
Referenz (Ø1991-2000)	- 19,5	- 21,3	- 14,4	- 13,5	- 5,9	- 0,5	+ 1,3	+ 1,1	- 0,9	- 7,7	- 15,5	- 18,2	- 9,5
Basisszenario (Ø2031-2040)	- 21,8	- 20,2	- 13,9	- 6,7	- 1,7	+ 2,5	+ 3,6	+ 3,1	+ 1,4	- 5,4	- 13,4	- 17,0	- 7,4

Niederschlag [mm]



Niederschlag [mm]	Jan	Feb	Mar	Apr	May	Jun	Jul	Aug	Sep	Oct	Nov	Dec	Jahr
Referenz (Ø1991-2000)	114,3	82,6	120,0	78,2	124,3	153,9	207,8	165,0	130,9	113,3	140,0	141,6	1571,8
Basisszenario (Ø2031-2040)	80,5	91,3	95,4	108,1	102,2	142,6	162,5	182,4	117,3	85,3	91,7	91,7	1351,1

Q: Franziska Strauss, Herbert Formayer, Veronika Asamer, Erwin Schmid, 2010; Climate change data for Austria and the period 2008-2040 with one day and km2 resolution.

Ergebnisdarstellung: Dietmar Weinberger und Franz Sinabell, WIFO, www.wifo.ac.at.

Hinweise: Hervorgegangen aus dem Projekt "Werkzeuge für Modelle einer nachhaltigen Wirtschaft", im Rahmen der Programme proVISION und PFEIL10, finanziert vom Bundesministerium für Land- und Forstwirtschaft, Umwelt und Wasserwirtschaft.

Nähere Informationen: www.landnutzung.at

Referenz (Ø1991-2000): Klimabedingungen in der Periode 1991 bis 2000

Basisszenario (Ø2031-2040): Mittlerer Temperaturanstieg und gleichbleibende Niederschlagsverteilung