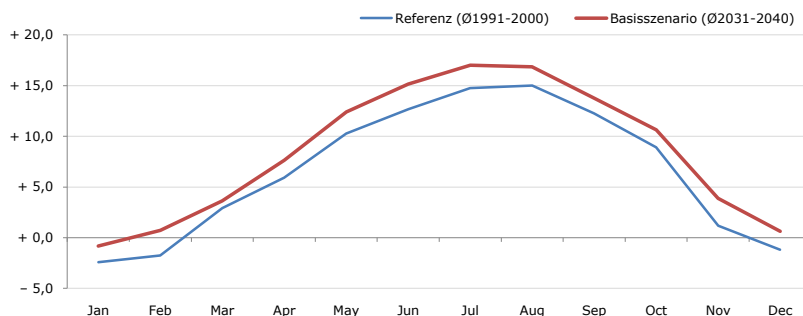


**Gemeindename:**  
70810  
Bezirk  
Bundesland  
Anzahl der Klimacluster

**Forchach**  
70810  
Reutte  
Tirol  
4

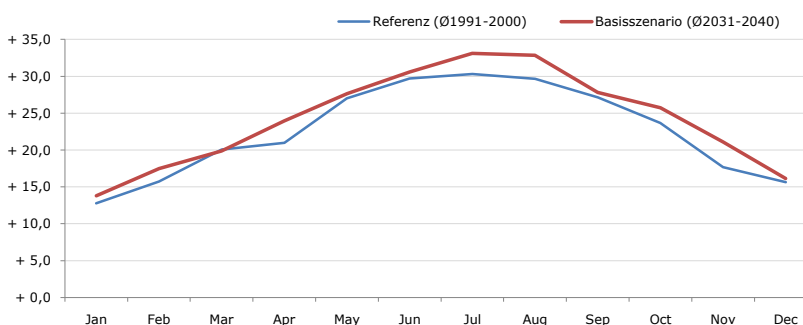


**Durchschnittstemperatur [°C]**



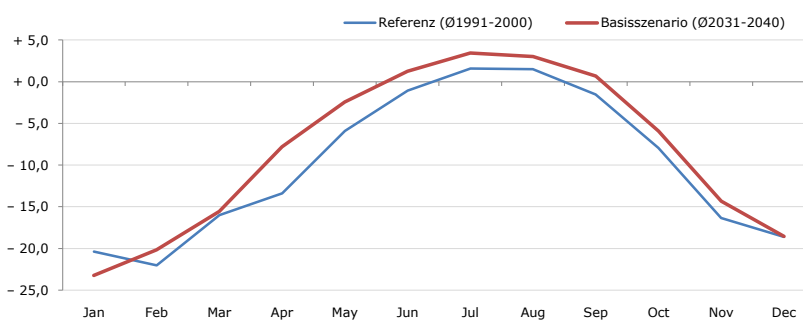
Average temperature [°C]	Jan	Feb	Mar	Apr	May	Jun	Jul	Aug	Sep	Oct	Nov	Dec	Jahr
Referenz (Ø1991-2000)	- 2,4	- 1,8	+ 2,9	+ 5,9	+ 10,3	+ 12,7	+ 14,8	+ 15,0	+ 12,3	+ 8,9	+ 1,2	- 1,2	+ 6,6
Basisszenario (Ø2031-2040)	- 0,8	+ 0,7	+ 3,6	+ 7,6	+ 12,4	+ 15,2	+ 17,0	+ 16,9	+ 13,8	+ 10,6	+ 3,9	+ 0,6	+ 8,5

**Maximum Temperatur [°C]**



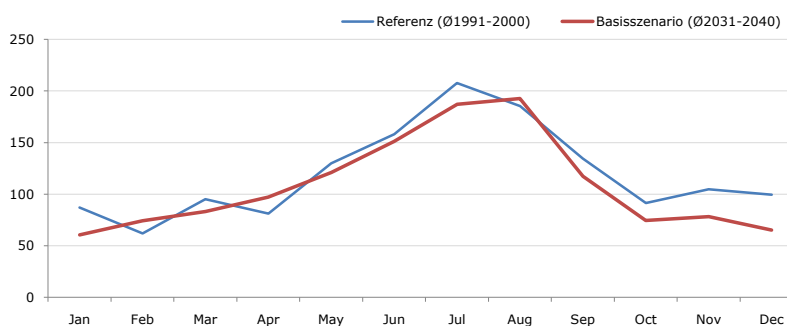
Maximum Temperatur [°C]	Jan	Feb	Mar	Apr	May	Jun	Jul	Aug	Sep	Oct	Nov	Dec	Jahr
Referenz (Ø1991-2000)	+ 12,8	+ 15,7	+ 20,1	+ 21,0	+ 27,0	+ 29,7	+ 30,3	+ 29,7	+ 27,1	+ 23,7	+ 17,7	+ 15,6	+ 22,6
Basisszenario (Ø2031-2040)	+ 13,8	+ 17,5	+ 19,9	+ 23,9	+ 27,6	+ 30,6	+ 33,1	+ 32,8	+ 27,8	+ 25,7	+ 21,1	+ 16,1	+ 24,2

**Minimum Temperatur [°C]**



Minimum Temperatur [°C]	Jan	Feb	Mar	Apr	May	Jun	Jul	Aug	Sep	Oct	Nov	Dec	Jahr
Referenz (Ø1991-2000)	- 20,4	- 22,0	- 16,0	- 13,4	- 5,9	- 1,1	+ 1,6	+ 1,5	- 1,5	- 7,9	- 16,3	- 18,6	- 9,9
Basisszenario (Ø2031-2040)	- 23,2	- 20,2	- 15,6	- 7,8	- 2,4	+ 1,2	+ 3,5	+ 3,0	+ 0,7	- 5,9	- 14,4	- 18,5	- 8,2

**Niederschlag [mm]**



Niederschlag [mm]	Jan	Feb	Mar	Apr	May	Jun	Jul	Aug	Sep	Oct	Nov	Dec	Jahr
Referenz (Ø1991-2000)	87,0	62,1	95,3	81,3	129,9	158,1	207,8	185,5	134,6	91,4	104,8	99,4	1437,2
Basisszenario (Ø2031-2040)	60,7	74,3	83,2	97,0	120,9	151,3	187,0	192,7	117,2	74,7	78,4	65,2	1302,7

Q: Franziska Strauss, Herbert Formayer, Veronika Asamer, Erwin Schmid, 2010; Climate change data for Austria and the period 2008-2040 with one day and km2 resolution.  
 Ergebnisdarstellung: Dietmar Weinberger und Franz Sinabell, WIFO, www.wifo.ac.at.  
 Hinweise: Hervorgegangen aus dem Projekt "Werkzeuge für Modelle einer nachhaltigen Wirtschaft", im Rahmen der Programme proVISION und PFEIL10, finanziert vom Bundesministerium für Land- und Forstwirtschaft, Umwelt und Wasserwirtschaft.  
 Nähere Informationen: www.landnutzung.at  
 Referenz (Ø1991-2000): Klimabedingungen in der Periode 1991 bis 2000  
 Basisszenario (Ø2031-2040): Mittlerer Temperaturanstieg und gleichbleibende Niederschlagsverteilung