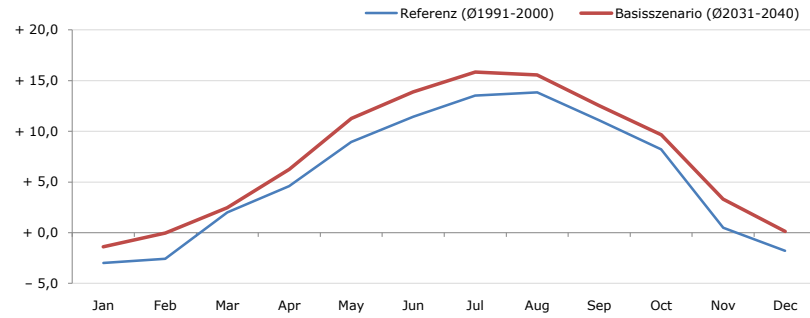


**Gemeindename:**  
 Gemeindegennzahl  
 Bezirk  
 Bundesland  
 Anzahl der Klimacluster

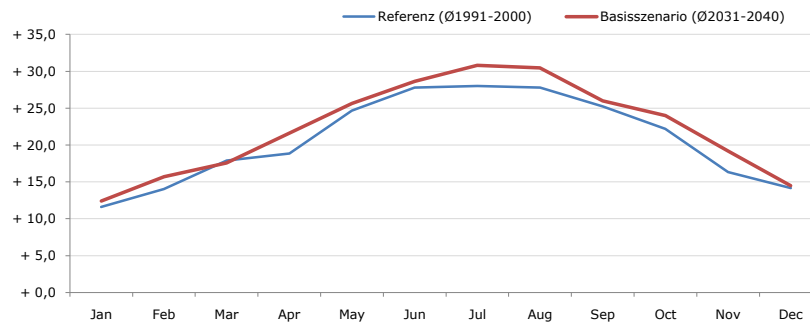
**Elmen**  
 70809  
 Reutte  
 Tirol  
 4

**Durchschnittstemperatur [°C]**



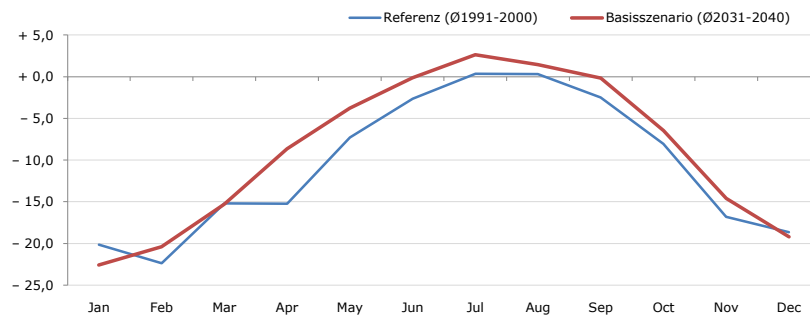
Average temperature [°C]	Jan	Feb	Mar	Apr	May	Jun	Jul	Aug	Sep	Oct	Nov	Dec	Jahr
Referenz (Ø1991-2000)	- 3,0	- 2,6	+ 2,0	+ 4,6	+ 8,9	+ 11,5	+ 13,5	+ 13,8	+ 11,1	+ 8,2	+ 0,5	- 1,8	+ 5,6
Basisszenario (Ø2031-2040)	- 1,4	- 0,0	+ 2,5	+ 6,2	+ 11,3	+ 13,9	+ 15,8	+ 15,6	+ 12,5	+ 9,7	+ 3,3	+ 0,1	+ 7,5

**Maximum Temperatur [°C]**



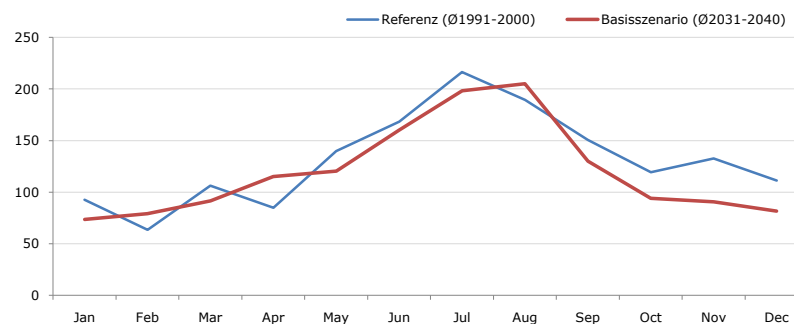
Maximum Temperatur [°C]	Jan	Feb	Mar	Apr	May	Jun	Jul	Aug	Sep	Oct	Nov	Dec	Jahr
Referenz (Ø1991-2000)	+ 11,6	+ 14,1	+ 17,9	+ 18,9	+ 24,6	+ 27,8	+ 28,0	+ 27,8	+ 25,2	+ 22,2	+ 16,3	+ 14,2	+ 20,8
Basisszenario (Ø2031-2040)	+ 12,4	+ 15,7	+ 17,6	+ 21,6	+ 25,7	+ 28,6	+ 30,8	+ 30,5	+ 26,0	+ 24,0	+ 19,2	+ 14,5	+ 22,2

**Minimum Temperatur [°C]**



Minimum Temperatur [°C]	Jan	Feb	Mar	Apr	May	Jun	Jul	Aug	Sep	Oct	Nov	Dec	Jahr
Referenz (Ø1991-2000)	- 20,2	- 22,4	- 15,2	- 15,2	- 7,3	- 2,7	+ 0,3	+ 0,3	- 2,5	- 8,1	- 16,8	- 18,6	- 10,6
Basisszenario (Ø2031-2040)	- 22,6	- 20,4	- 15,3	- 8,7	- 3,8	- 0,1	+ 2,6	+ 1,4	- 0,2	- 6,5	- 14,6	- 19,2	- 8,9

**Niederschlag [mm]**



Niederschlag [mm]	Jan	Feb	Mar	Apr	May	Jun	Jul	Aug	Sep	Oct	Nov	Dec	Jahr
Referenz (Ø1991-2000)	92,6	63,7	106,3	85,0	139,8	168,4	216,5	189,4	150,7	119,3	132,5	111,3	1575,6
Basisszenario (Ø2031-2040)	73,5	79,1	91,6	115,2	120,6	160,2	198,2	205,0	129,9	94,1	90,6	81,6	1439,6

Q: Franziska Strauss, Herbert Formayer, Veronika Asamer, Erwin Schmid, 2010; Climate change data for Austria and the period 2008-2040 with one day and km2 resolution.

Ergebnisdarstellung: Dietmar Weinberger und Franz Sinabell, WIFO, www.wifo.ac.at.

Hinweise: Hervorgegangen aus dem Projekt "Werkzeuge für Modelle einer nachhaltigen Wirtschaft", im Rahmen der Programme proVISION und PFEIL10, finanziert vom Bundesministerium für Land- und Forstwirtschaft, Umwelt und Wasserwirtschaft.

Nähere Informationen: www.landnutzung.at

Referenz (Ø1991-2000): Klimabedingungen in der Periode 1991 bis 2000

Basisszenario (Ø2031-2040): Mittlerer Temperaturanstieg und gleichbleibende Niederschlagsverteilung