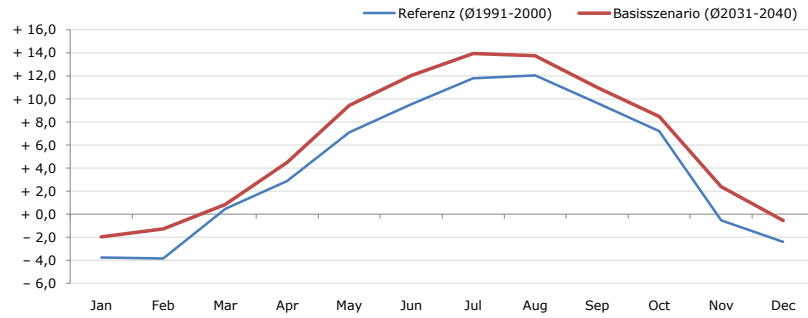


**Gemeindename:**  
70808  
Bezirk  
Bundesland  
Anzahl der Klimacluster

**Elbigenalp**  
70808  
Reutte  
Tirol  
5

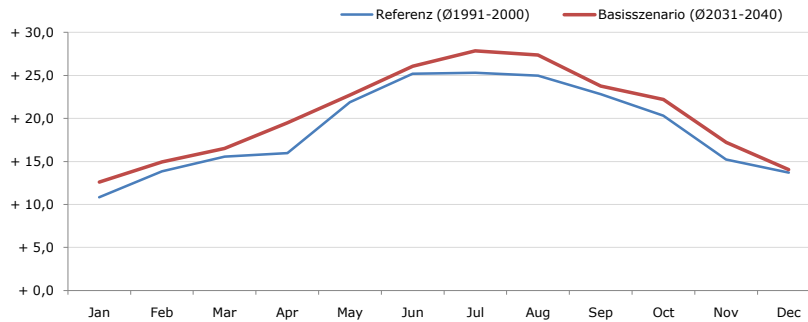


**Durchschnittstemperatur [°C]**



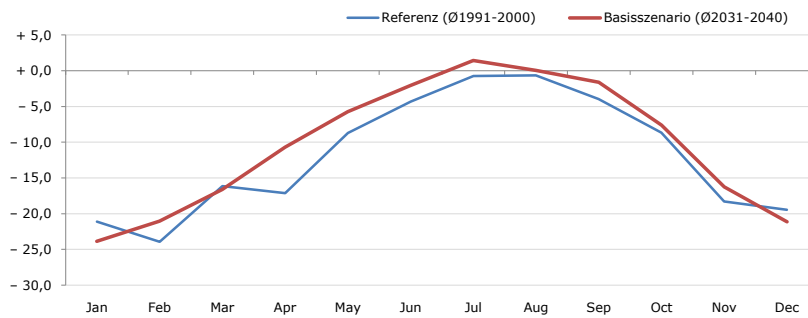
Average temperature [°C]	Jan	Feb	Mar	Apr	May	Jun	Jul	Aug	Sep	Oct	Nov	Dec	Jahr
Referenz (Ø1991-2000)	- 3,8	- 3,8	+ 0,5	+ 2,9	+ 7,1	+ 9,6	+ 11,8	+ 12,0	+ 9,6	+ 7,2	- 0,5	- 2,4	+ 4,2
Basisszenario (Ø2031-2040)	- 1,9	- 1,3	+ 0,9	+ 4,5	+ 9,5	+ 12,0	+ 14,0	+ 13,8	+ 11,0	+ 8,5	+ 2,4	- 0,5	+ 6,1

**Maximum Temperatur [°C]**



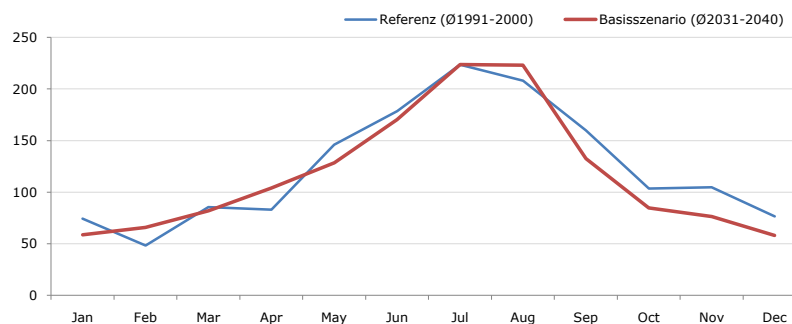
Maximum Temperatur [°C]	Jan	Feb	Mar	Apr	May	Jun	Jul	Aug	Sep	Oct	Nov	Dec	Jahr
Referenz (Ø1991-2000)	+ 10,8	+ 13,9	+ 15,6	+ 16,0	+ 21,9	+ 25,2	+ 25,3	+ 25,0	+ 22,8	+ 20,3	+ 15,2	+ 13,7	+ 18,8
Basisszenario (Ø2031-2040)	+ 12,6	+ 15,0	+ 16,5	+ 19,5	+ 22,7	+ 26,1	+ 27,9	+ 27,4	+ 23,8	+ 22,2	+ 17,2	+ 14,1	+ 20,4

**Minimum Temperatur [°C]**



Minimum Temperatur [°C]	Jan	Feb	Mar	Apr	May	Jun	Jul	Aug	Sep	Oct	Nov	Dec	Jahr
Referenz (Ø1991-2000)	- 21,1	- 23,9	- 16,2	- 17,1	- 8,7	- 4,3	- 0,8	- 0,6	- 4,0	- 8,7	- 18,3	- 19,5	- 11,8
Basisszenario (Ø2031-2040)	- 23,9	- 21,0	- 16,6	- 10,7	- 5,7	- 2,0	+ 1,4	+ 0,1	- 1,6	- 7,6	- 16,3	- 21,1	- 10,4

**Niederschlag [mm]**



Niederschlag [mm]	Jan	Feb	Mar	Apr	May	Jun	Jul	Aug	Sep	Oct	Nov	Dec	Jahr
Referenz (Ø1991-2000)	74,4	48,4	85,4	83,1	145,9	178,5	223,6	208,1	159,9	103,6	104,7	76,4	1492,2
Basisszenario (Ø2031-2040)	58,8	65,8	81,9	103,9	128,6	170,4	223,8	223,1	132,5	84,8	76,4	58,2	1408,0

Q: Franziska Strauss, Herbert Formayer, Veronika Asamer, Erwin Schmid, 2010; Climate change data for Austria and the period 2008-2040 with one day and km2 resolution.

Ergebnisdarstellung: Dietmar Weinberger und Franz Sinabell, WIFO, www.wifo.ac.at.

Hinweise: Hervorgegangen aus dem Projekt "Werkzeuge für Modelle einer nachhaltigen Wirtschaft", im Rahmen der Programme proVISION und PFEIL10, finanziert vom Bundesministerium für Land- und Forstwirtschaft, Umwelt und Wasserwirtschaft.

Nähere Informationen: www.landnutzung.at

Referenz (Ø1991-2000): Klimabedingungen in der Periode 1991 bis 2000

Basisszenario (Ø2031-2040): Mittlerer Temperaturanstieg und gleichbleibende Niederschlagsverteilung