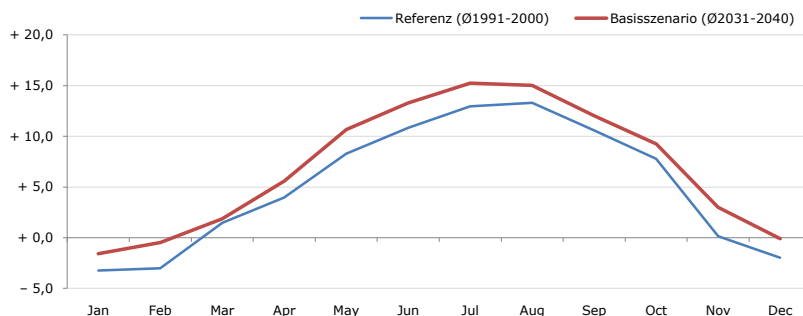


Gemeindename:
 Gemeindegennzahl
 Bezirk
 Bundesland
 Anzahl der Klimacluster

Ehrwald
 70807
 Reutte
 Tirol
 7

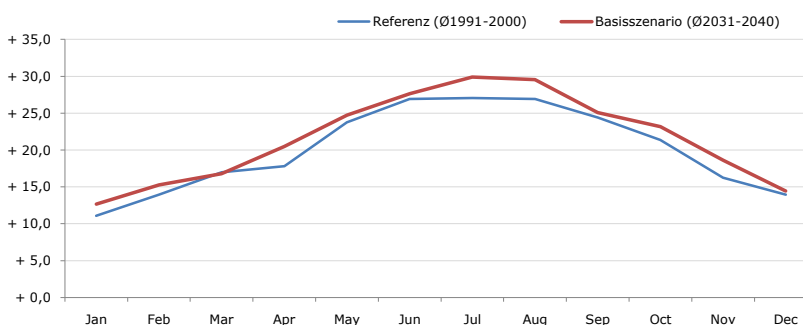


Durchschnittstemperatur [°C]



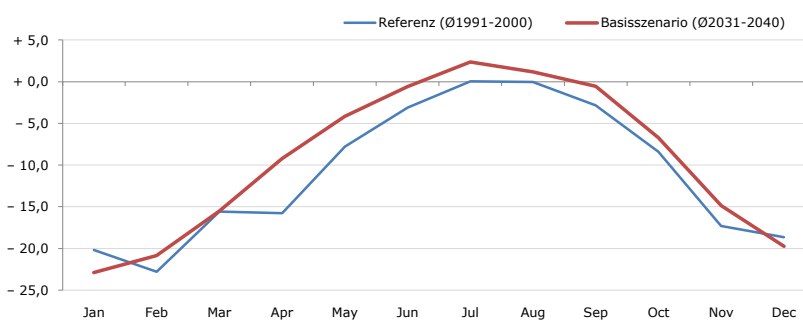
Average temperature [°C]	Jan	Feb	Mar	Apr	May	Jun	Jul	Aug	Sep	Oct	Nov	Dec	Jahr
Referenz (Ø1991-2000)	- 3,2	- 3,0	+ 1,5	+ 4,0	+ 8,3	+ 10,8	+ 13,0	+ 13,3	+ 10,6	+ 7,8	+ 0,2	- 2,0	+ 5,1
Basisszenario (Ø2031-2040)	- 1,6	- 0,5	+ 1,9	+ 5,6	+ 10,7	+ 13,3	+ 15,2	+ 15,0	+ 12,0	+ 9,3	+ 3,0	- 0,1	+ 7,0

Maximum Temperatur [°C]



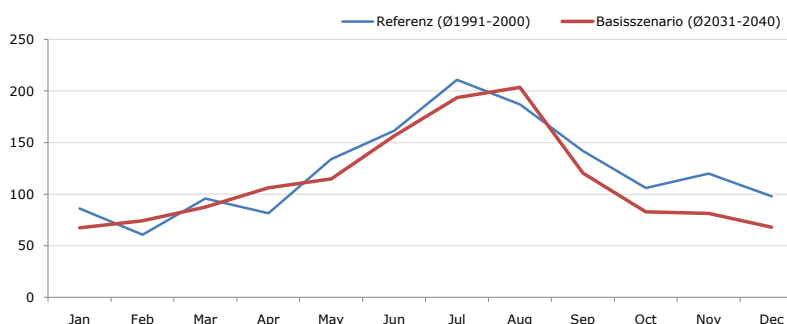
Maximum Temperatur [°C]	Jan	Feb	Mar	Apr	May	Jun	Jul	Aug	Sep	Oct	Nov	Dec	Jahr
Referenz (Ø1991-2000)	+ 11,1	+ 13,9	+ 17,0	+ 17,8	+ 23,7	+ 26,9	+ 27,1	+ 26,9	+ 24,4	+ 21,4	+ 16,2	+ 14,0	+ 20,1
Basisszenario (Ø2031-2040)	+ 12,7	+ 15,3	+ 16,8	+ 20,5	+ 24,7	+ 27,6	+ 29,9	+ 29,6	+ 25,1	+ 23,2	+ 18,6	+ 14,4	+ 21,6

Minimum Temperatur [°C]



Minimum Temperatur [°C]	Jan	Feb	Mar	Apr	May	Jun	Jul	Aug	Sep	Oct	Nov	Dec	Jahr
Referenz (Ø1991-2000)	- 20,2	- 22,8	- 15,6	- 15,8	- 7,8	- 3,1	+ 0,1	- 0,0	- 2,8	- 8,4	- 17,3	- 18,6	- 11,0
Basisszenario (Ø2031-2040)	- 22,9	- 20,8	- 15,5	- 9,2	- 4,2	- 0,6	+ 2,4	+ 1,2	- 0,5	- 6,7	- 14,9	- 19,7	- 9,2

Niederschlag [mm]



Niederschlag [mm]	Jan	Feb	Mar	Apr	May	Jun	Jul	Aug	Sep	Oct	Nov	Dec	Jahr
Referenz (Ø1991-2000)	86,2	60,7	95,9	81,4	134,1	161,6	210,8	186,8	141,9	105,9	120,0	98,1	1483,3
Basisszenario (Ø2031-2040)	67,5	74,3	87,5	106,2	114,8	156,3	193,6	203,6	120,4	82,8	81,3	68,0	1356,3

Q: Franziska Strauss, Herbert Formayer, Veronika Asamer, Erwin Schmid, 2010; Climate change data for Austria and the period 2008-2040 with one day and km2 resolution.

Ergebnisdarstellung: Dietmar Weinberger und Franz Sinabell, WIFO, www.wifo.ac.at.

Hinweise: Hervorgegangen aus dem Projekt "Werkzeuge für Modelle einer nachhaltigen Wirtschaft", im Rahmen der Programme proVISION und PFEIL10, finanziert vom Bundesministerium für Land- und Forstwirtschaft, Umwelt und Wasserwirtschaft.

Nähere Informationen: www.landnutzung.at

Referenz (Ø1991-2000): Klimabedingungen in der Periode 1991 bis 2000

Basisszenario (Ø2031-2040): Mittlerer Temperaturanstieg und gleichbleibende Niederschlagsverteilung