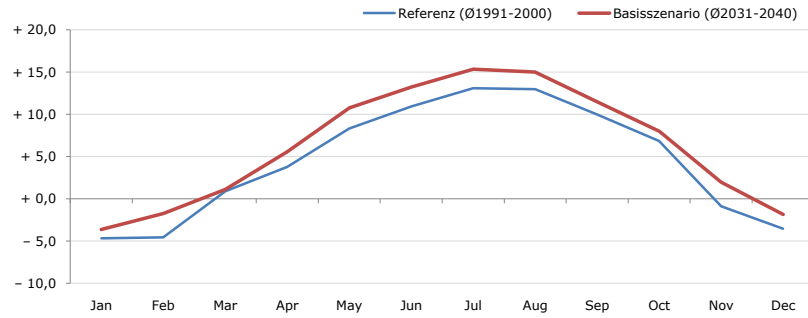


Gemeindename:
 Gemeindegennzahl
 Bezirk
 Bundesland
 Anzahl der Klimacluster

Heinfels
 70735
 Lienz
 Tirol
 7

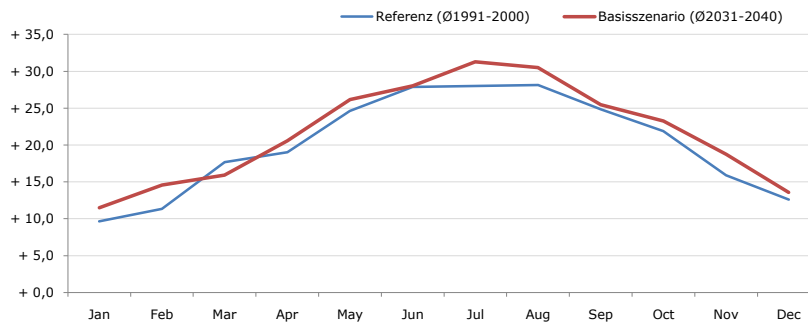


Durchschnittstemperatur [°C]



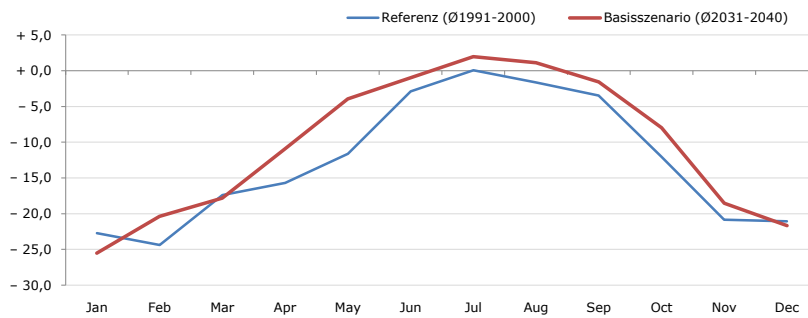
Average temperature [°C]	Jan	Feb	Mar	Apr	May	Jun	Jul	Aug	Sep	Oct	Nov	Dec	Jahr
Referenz (Ø1991-2000)	- 4,7	- 4,5	+ 0,9	+ 3,8	+ 8,3	+ 10,9	+ 13,1	+ 13,0	+ 10,0	+ 6,8	- 0,9	- 3,5	+ 4,5
Basisszenario (Ø2031-2040)	- 3,6	- 1,7	+ 1,1	+ 5,6	+ 10,8	+ 13,2	+ 15,3	+ 15,0	+ 11,5	+ 8,0	+ 2,0	- 1,8	+ 6,3

Maximum Temperatur [°C]



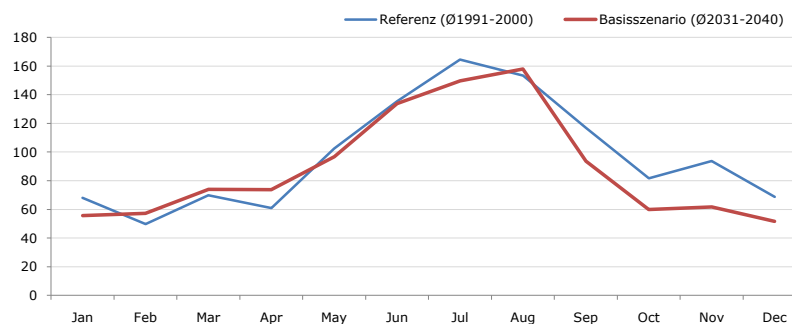
Maximum Temperatur [°C]	Jan	Feb	Mar	Apr	May	Jun	Jul	Aug	Sep	Oct	Nov	Dec	Jahr
Referenz (Ø1991-2000)	+ 9,7	+ 11,3	+ 17,7	+ 19,0	+ 24,6	+ 27,9	+ 28,0	+ 28,1	+ 24,8	+ 21,9	+ 15,9	+ 12,6	+ 20,2
Basisszenario (Ø2031-2040)	+ 11,5	+ 14,6	+ 15,9	+ 20,6	+ 26,2	+ 28,0	+ 31,3	+ 30,5	+ 25,5	+ 23,2	+ 18,8	+ 13,6	+ 21,7

Minimum Temperatur [°C]



Minimum Temperatur [°C]	Jan	Feb	Mar	Apr	May	Jun	Jul	Aug	Sep	Oct	Nov	Dec	Jahr
Referenz (Ø1991-2000)	- 22,7	- 24,4	- 17,4	- 15,7	- 11,6	- 2,9	+ 0,1	- 1,6	- 3,5	- 12,0	- 20,9	- 21,1	- 12,7
Basisszenario (Ø2031-2040)	- 25,5	- 20,4	- 17,8	- 10,9	- 3,9	- 1,0	+ 2,0	+ 1,1	- 1,6	- 8,0	- 18,5	- 21,7	- 10,5

Niederschlag [mm]



Niederschlag [mm]	Jan	Feb	Mar	Apr	May	Jun	Jul	Aug	Sep	Oct	Nov	Dec	Jahr
Referenz (Ø1991-2000)	68,1	49,7	69,9	61,0	102,4	135,5	164,6	153,3	117,1	81,6	93,8	68,8	1165,7
Basisszenario (Ø2031-2040)	55,8	57,3	74,0	73,8	96,8	133,9	149,8	158,0	93,6	60,0	61,8	51,6	1066,2

Q: Franziska Strauss, Herbert Formayer, Veronika Asamer, Erwin Schmid, 2010; Climate change data for Austria and the period 2008-2040 with one day and km2 resolution.

Ergebnisdarstellung: Dietmar Weinberger und Franz Sinabell, WIFO, www.wifo.ac.at.

Hinweise: Hervorgegangen aus dem Projekt "Werkzeuge für Modelle einer nachhaltigen Wirtschaft", im Rahmen der Programme proVISION und PFEIL10, finanziert vom Bundesministerium für Land- und Forstwirtschaft, Umwelt und Wasserwirtschaft.

Nähere Informationen: www.landnutzung.at

Referenz (Ø1991-2000): Klimabedingungen in der Periode 1991 bis 2000

Basisszenario (Ø2031-2040): Mittlerer Temperaturanstieg und gleichbleibende Niederschlagsverteilung