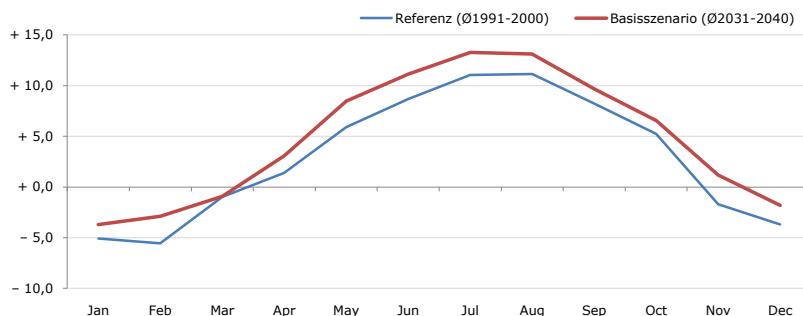


Gemeindename:
 Gemeindegennzahl
 Bezirk
 Bundesland
 Anzahl der Klimacluster

Virgen
 70734
 Lienz
 Tirol
 7

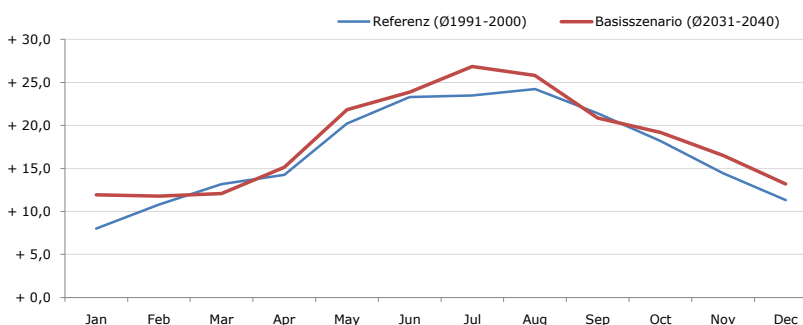


Durchschnittstemperatur [°C]



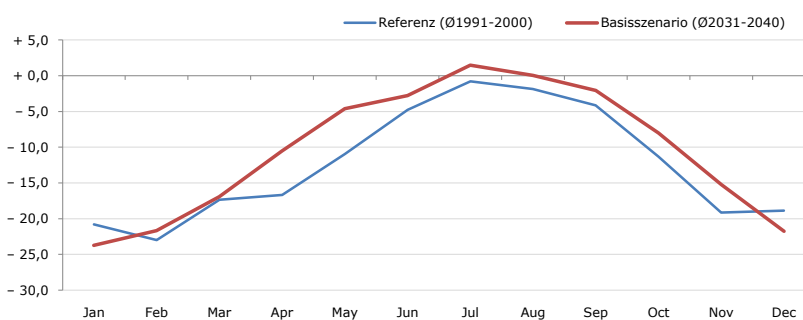
Average temperature [°C]	Jan	Feb	Mar	Apr	May	Jun	Jul	Aug	Sep	Oct	Nov	Dec	Jahr
Referenz (Ø1991-2000)	- 5,1	- 5,6	- 1,0	+ 1,4	+ 5,9	+ 8,7	+ 11,0	+ 11,2	+ 8,3	+ 5,3	- 1,7	- 3,7	+ 2,9
Basisszenario (Ø2031-2040)	- 3,7	- 2,9	- 0,9	+ 3,1	+ 8,5	+ 11,1	+ 13,3	+ 13,1	+ 9,7	+ 6,6	+ 1,2	- 1,8	+ 4,8

Maximum Temperatur [°C]



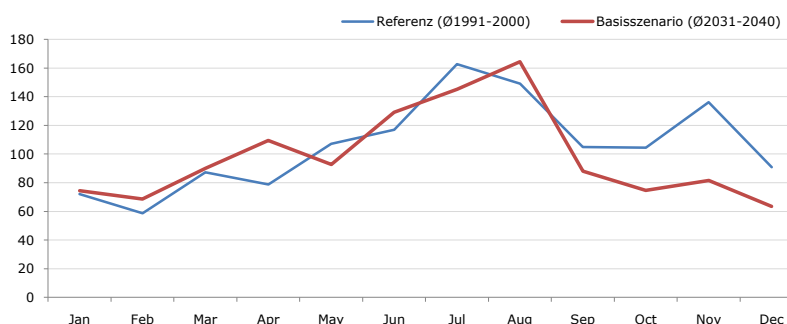
Maximum Temperatur [°C]	Jan	Feb	Mar	Apr	May	Jun	Jul	Aug	Sep	Oct	Nov	Dec	Jahr
Referenz (Ø1991-2000)	+ 8,0	+ 10,8	+ 13,2	+ 14,3	+ 20,2	+ 23,3	+ 23,5	+ 24,2	+ 21,4	+ 18,2	+ 14,4	+ 11,3	+ 16,9
Basisszenario (Ø2031-2040)	+ 11,9	+ 11,8	+ 12,1	+ 15,1	+ 21,8	+ 23,9	+ 26,9	+ 25,8	+ 20,9	+ 19,2	+ 16,5	+ 13,2	+ 18,3

Minimum Temperatur [°C]



Minimum Temperatur [°C]	Jan	Feb	Mar	Apr	May	Jun	Jul	Aug	Sep	Oct	Nov	Dec	Jahr
Referenz (Ø1991-2000)	- 20,8	- 23,0	- 17,4	- 16,7	- 10,9	- 4,8	- 0,8	- 1,9	- 4,1	- 11,3	- 19,1	- 18,9	- 12,4
Basisszenario (Ø2031-2040)	- 23,8	- 21,7	- 16,9	- 10,5	- 4,6	- 2,8	+ 1,5	+ 0,0	- 2,1	- 8,0	- 15,2	- 21,7	- 10,4

Niederschlag [mm]



Niederschlag [mm]	Jan	Feb	Mar	Apr	May	Jun	Jul	Aug	Sep	Oct	Nov	Dec	Jahr
Referenz (Ø1991-2000)	72,2	58,6	87,2	78,7	107,0	116,9	162,6	149,1	105,0	104,4	136,2	90,9	1269,0
Basisszenario (Ø2031-2040)	74,3	68,6	90,0	109,5	92,7	129,2	145,2	164,3	88,0	74,6	81,5	63,5	1181,3

Q: Franziska Strauss, Herbert Formayer, Veronika Asamer, Erwin Schmid, 2010; Climate change data for Austria and the period 2008-2040 with one day and km2 resolution.
 Ergebnisdarstellung: Dietmar Weinberger und Franz Sinabell, WIFO, www.wifo.ac.at.
 Hinweise: Hervorgegangen aus dem Projekt "Werkzeuge für Modelle einer nachhaltigen Wirtschaft", im Rahmen der Programme proVISION und PFEIL10, finanziert vom Bundesministerium für Land- und Forstwirtschaft, Umwelt und Wasserwirtschaft.
 Nähere Informationen: www.landnutzung.at
 Referenz (Ø1991-2000): Klimabedingungen in der Periode 1991 bis 2000
 Basisszenario (Ø2031-2040): Mittlerer Temperaturanstieg und gleichbleibende Niederschlagsverteilung