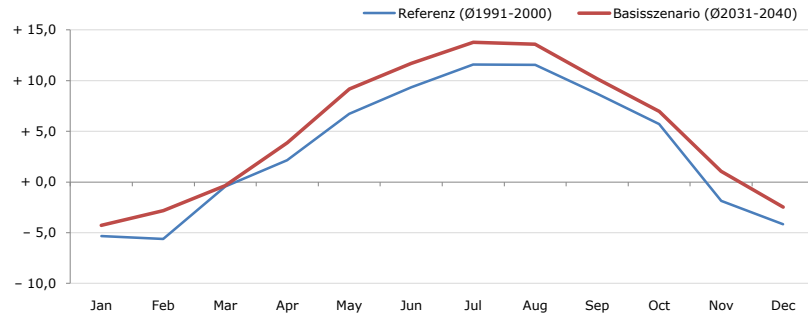


Gemeindename:
Gemeindekennzahl
Bezirk
Bundesland
Anzahl der Klimacluster

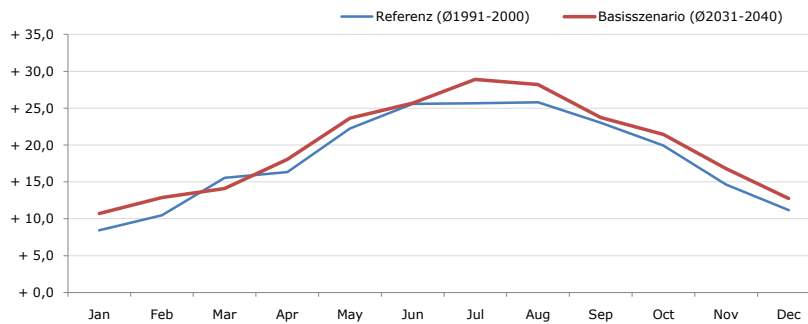
Sillian
70728
Lienz
Tirol
9

Durchschnittstemperatur [°C]



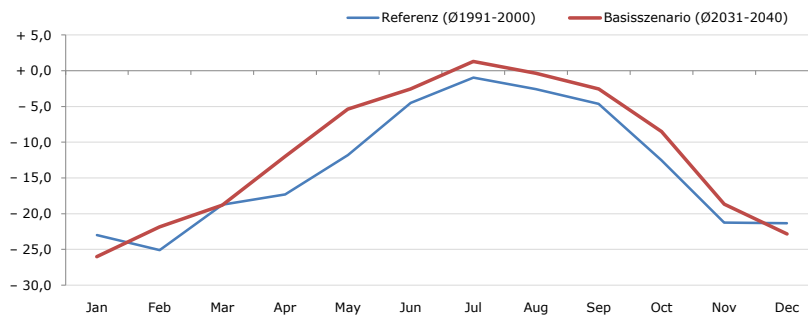
Average temperature [°C]	Jan	Feb	Mar	Apr	May	Jun	Jul	Aug	Sep	Oct	Nov	Dec	Jahr
Referenz (Ø1991-2000)	- 5,3	- 5,6	- 0,4	+ 2,2	+ 6,7	+ 9,3	+ 11,6	+ 11,5	+ 8,7	+ 5,7	- 1,8	- 4,2	+ 3,3
Basisszenario (Ø2031-2040)	- 4,3	- 2,8	- 0,4	+ 3,9	+ 9,2	+ 11,7	+ 13,8	+ 13,6	+ 10,2	+ 7,0	+ 1,1	- 2,5	+ 5,1

Maximum Temperatur [°C]



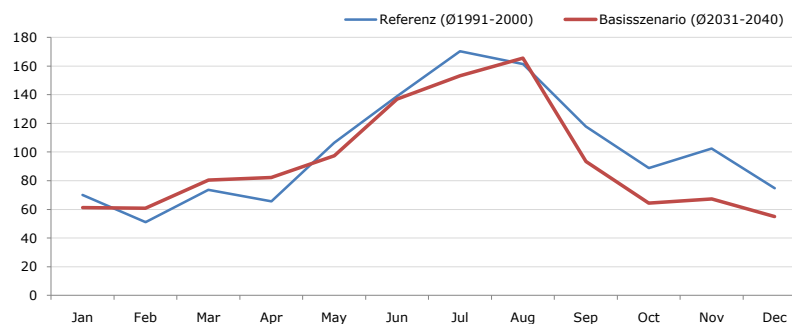
Maximum Temperatur [°C]	Jan	Feb	Mar	Apr	May	Jun	Jul	Aug	Sep	Oct	Nov	Dec	Jahr
Referenz (Ø1991-2000)	+ 8,4	+ 10,5	+ 15,6	+ 16,3	+ 22,2	+ 25,6	+ 25,7	+ 25,8	+ 23,0	+ 19,9	+ 14,6	+ 11,2	+ 18,3
Basisszenario (Ø2031-2040)	+ 10,7	+ 12,9	+ 14,1	+ 18,0	+ 23,7	+ 25,7	+ 28,9	+ 28,2	+ 23,7	+ 21,4	+ 16,8	+ 12,7	+ 19,8

Minimum Temperatur [°C]



Minimum Temperatur [°C]	Jan	Feb	Mar	Apr	May	Jun	Jul	Aug	Sep	Oct	Nov	Dec	Jahr
Referenz (Ø1991-2000)	- 23,0	- 25,1	- 18,8	- 17,3	- 11,8	- 4,5	- 1,0	- 2,6	- 4,6	- 12,5	- 21,3	- 21,4	- 13,6
Basisszenario (Ø2031-2040)	- 26,0	- 21,8	- 18,8	- 12,0	- 5,4	- 2,5	+ 1,3	- 0,3	- 2,5	- 8,5	- 18,7	- 22,9	- 11,5

Niederschlag [mm]



Niederschlag [mm]	Jan	Feb	Mar	Apr	May	Jun	Jul	Aug	Sep	Oct	Nov	Dec	Jahr
Referenz (Ø1991-2000)	70,1	51,1	73,5	65,7	106,5	139,0	170,3	161,3	117,9	88,8	102,5	74,8	1221,6
Basisszenario (Ø2031-2040)	61,2	60,9	80,4	82,4	97,4	136,9	153,1	165,5	93,3	64,5	67,3	54,9	1117,8

Q: Franziska Strauss, Herbert Formayer, Veronika Asamer, Erwin Schmid, 2010; Climate change data for Austria and the period 2008-2040 with one day and km2 resolution.

Ergebnisdarstellung: Dietmar Weinberger und Franz Sinabell, WIFO, www.wifo.ac.at.

Hinweise: Hervorgegangen aus dem Projekt "Werkzeuge für Modelle einer nachhaltigen Wirtschaft", im Rahmen der Programme proVISION und PFEIL10, finanziert vom Bundesministerium für Land- und Forstwirtschaft, Umwelt und Wasserwirtschaft.

Nähere Informationen: www.landnutzung.at

Referenz (Ø1991-2000): Klimabedingungen in der Periode 1991 bis 2000

Basisszenario (Ø2031-2040): Mittlerer Temperaturanstieg und gleichbleibende Niederschlagsverteilung