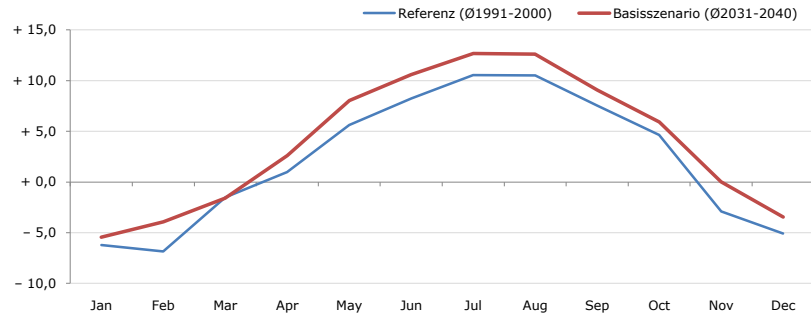


Gemeindename:
 Gemeindegennzahl
 Bezirk
 Bundesland
 Anzahl der Klimacluster

St. Veit in Deferegggen
 70726
 Lienz
 Tirol
 5

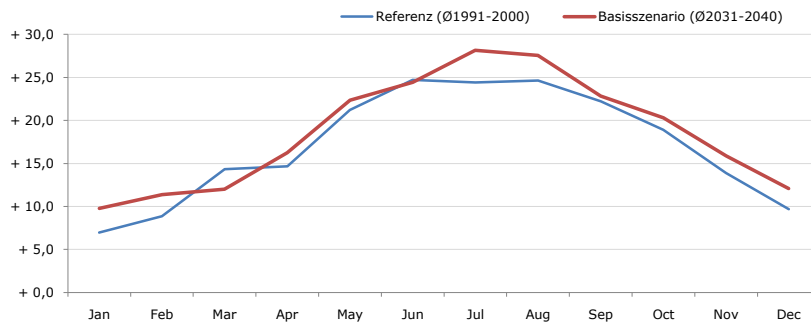


Durchschnittstemperatur [°C]



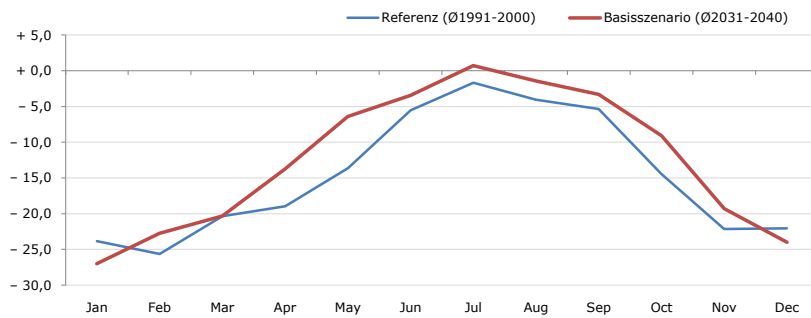
Average temperature [°C]	Jan	Feb	Mar	Apr	May	Jun	Jul	Aug	Sep	Oct	Nov	Dec	Jahr
Referenz (Ø1991-2000)	- 6,2	- 6,8	- 1,5	+ 1,0	+ 5,6	+ 8,2	+ 10,5	+ 10,5	+ 7,6	+ 4,6	- 2,9	- 5,1	+ 2,2
Basisszenario (Ø2031-2040)	- 5,4	- 3,9	- 1,6	+ 2,6	+ 8,0	+ 10,6	+ 12,7	+ 12,6	+ 9,1	+ 5,9	+ 0,0	- 3,5	+ 4,0

Maximum Temperatur [°C]



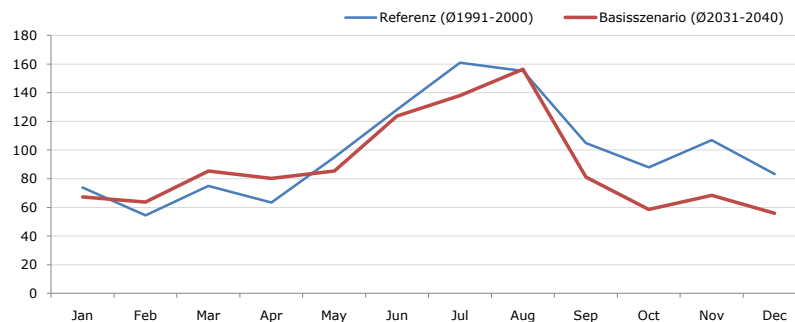
Maximum Temperatur [°C]	Jan	Feb	Mar	Apr	May	Jun	Jul	Aug	Sep	Oct	Nov	Dec	Jahr
Referenz (Ø1991-2000)	+ 7,0	+ 8,8	+ 14,3	+ 14,7	+ 21,2	+ 24,7	+ 24,4	+ 24,7	+ 22,2	+ 18,9	+ 13,9	+ 9,7	+ 17,1
Basisszenario (Ø2031-2040)	+ 9,8	+ 11,4	+ 12,0	+ 16,3	+ 22,3	+ 24,4	+ 28,1	+ 27,6	+ 22,8	+ 20,3	+ 15,9	+ 12,1	+ 18,6

Minimum Temperatur [°C]



Minimum Temperatur [°C]	Jan	Feb	Mar	Apr	May	Jun	Jul	Aug	Sep	Oct	Nov	Dec	Jahr
Referenz (Ø1991-2000)	- 23,9	- 25,7	- 20,4	- 18,9	- 13,6	- 5,5	- 1,7	- 4,1	- 5,4	- 14,4	- 22,2	- 22,1	- 14,7
Basisszenario (Ø2031-2040)	- 27,0	- 22,8	- 20,4	- 13,8	- 6,4	- 3,4	+ 0,7	- 1,4	- 3,3	- 9,1	- 19,3	- 24,0	- 12,5

Niederschlag [mm]



Niederschlag [mm]	Jan	Feb	Mar	Apr	May	Jun	Jul	Aug	Sep	Oct	Nov	Dec	Jahr
Referenz (Ø1991-2000)	73,8	54,4	74,9	63,3	94,9	128,3	160,9	155,2	104,8	87,9	106,8	83,2	1188,5
Basisszenario (Ø2031-2040)	67,3	63,7	85,3	80,2	85,4	123,8	138,0	156,3	81,2	58,7	68,4	55,8	1064,0

Q: Franziska Strauss, Herbert Formayer, Veronika Asamer, Erwin Schmid, 2010; Climate change data for Austria and the period 2008-2040 with one day and km2 resolution.

Ergebnisdarstellung: Dietmar Weinberger und Franz Sinabell, WIFO, www.wifo.ac.at.

Hinweise: Hervorgegangen aus dem Projekt "Werkzeuge für Modelle einer nachhaltigen Wirtschaft", im Rahmen der Programme proVISION und PFEIL10, finanziert vom Bundesministerium für Land- und Forstwirtschaft, Umwelt und Wasserwirtschaft.

Nähere Informationen: www.landnutzung.at

Referenz (Ø1991-2000): Klimabedingungen in der Periode 1991 bis 2000

Basisszenario (Ø2031-2040): Mittlerer Temperaturanstieg und gleichbleibende Niederschlagsverteilung